

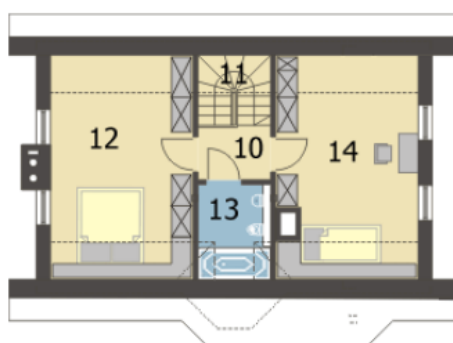
Warszawa 16.09.2014

SZACUNKOWA WYCENA PROJEKT: AGATKA



PARTER

- 1. wiatrołap - 2,50 m²
- 2. hall - 5,00 m²
- 3. kuchnia - 5,20 m²
- 4. pokój dzienny - 20,50 m²
- 5. schody - 2,10 m²
- 6. spiżarnia - 1,10 m²
- 7. pokój - 9,20 m²
- 8. wc - 1,70 m²
- 9. pralnia/pom. gosp - 3,10 m²



PODDASZE

- 10. hall - 2,60 m²
- 11. schody - 1,70 m²
- 12. sypialnia - 13,80 (20,70) m²
- 13. łazienka - 3,70 (4,50) m²
- 14. pokój - 13,20 (20,20) m²

Obraz pobrany ze strony: http://pprojekt.pl/projekt193-agatka_85_3_m_sup2.html

STANDARD WYKONANIA I WYKOŃCZENIA BUDYNKU:

1. Elewacja

- Tynk akrylowy w kolorze do wyboru na 10cm warstwie styropianu ryflowanego lub elewacja drewniana ze świerku skandynawskiego.

2. Dach

- Pokrycie dachu blacho dachówką w kolorze do wyboru.

- Konstrukcja drewniana, łąty, kontr łąty z drewna struganego, fazowanego i suszonego komorowo do 18% wilgotności.
 - Ocieplenie wełną mineralną, grubość 15cm.
 - Wiatroizolacja i paroizolacja.
 - Kompletnie orynowanie brązowe lub grafitowe.
- 3. Komin**
- Kanał spalinowy i wentylacyjne z systemowych bloczków kominowych.
 - Kominiek wewnętrzny standardowy z rozprawadzeniem ciepła do pomieszczeń (koszt wyszczególniony oddzielnie w tabeli poniżej).
 - Z zewnątrz kominy otynkowane.
- 4. Fundament**
- Na głębokość przemarzania 90-120cm,
 - Szerokość ściany fundamentowej 24cm,
 - Podłoga podwieszana (ocieplona wełną mineralną gr.15cm) z piwnicą techniczną na ok. 60cm lub szlichta cementowa ocieplona 10cm styropianu.
 - Bez podpiwniczenia.
 - Cokół fundamentu bez okładzin.
- 5. Konstrukcja domu**
- Ściany prefabrykowane.
 - Konstrukcja nośna to zabudowane belki drewniane, strugane, fazowane, suszone komorowo do 18% wilgotności.
- 6. Ściany zewnętrzne**
- Z zewnątrz tynk akrylowy lub szalówka drewniana.
 - Obłożone warstwą styropianu ryflowanego grubości 10cm.
 - Wiatroizolacje
 - Płyty OSB 12mm
 - Konstrukcja z przekrojów 40mm x 145mm
 - Ocieplone od wewnątrz wełną mineralną grubości 15cm
 - Paroizolacje
 - Od wewnątrz płyty GK, szpachlowane i malowane dwukrotnie na kolor biały.
- 7. Ściany wewnętrzne**
- Konstrukcja z przekrojów 45mm x 95mm lub 45mm x 145mm
 - Wygłuszone wełną mineralną 5cm
 - Wykończone płytą GK
 - W pomieszczeniach „mokrych” wykończone płytą wodoodporną
 - Ściany szpachlowane i malowane dwukrotnie na kolor biały (oprócz ścian okładanych glazurą).
- 8. Podłogi**
- Na podłogach pozostaje płyta OSB lub szlichta.
 - Strop nad parterem wygłuszony 10cm wełny mineralnej.
- 9. Okna**
- Okna PCV zgodne z projektem, bez szprosów, w kolorze białym.
 - Parapety zewnętrzne – blacha powlekana w kolorze blachodachówki.
- 10. Drzwi zewnętrzne**
- Zakres cenowy do 2000zł.
- 11. Drzwi wewnętrzne**
- Sosnowe pełne w cenie ok. 400zł/szt.
- 12. Kuchnia i łazienka**
- Bez białego montażu, glazury i terakoty.
- 13. Instalacja elektryczna do 24-polowej tablicy bezpiecznikowej**
- Przewody, puszkki.
 - Tablica bezpiecznikowa zlokalizowana w wiatrołapie,
 - Ilość punktów elektrycznych: według projektu.
 - Jeden wyłącznik różnicowo prądowy
- 14. Instalacja kanalizacyjna**
- Kompletna: piony i podejścia do urządzeń sanitarnych.
- 15. Instalacja wodna**
- Z podejściami do odbiorników, termy i pralki.

16. Ogrzewanie

- Zabezpieczona instalacja elektryczna pod grzejniki elektryczne (grzejniki zakupuje Inwestor).
- Ogrzewanie kominkowe z rozprowadzeniem ciepła do pomieszczeń z turbiną i anemostatami (koszt wyszczególniony oddzielnie w tabeli poniżej).
- Inne sposoby ogrzewania do ustalenia.

17. Wentylacja

- Grawitacyjna lub mechaniczna w łazienkach i w kuchni.

18. Schody

- Standardowe ażurowe wykonane z drewna sosnowego – do uzgodnienia.

19. Taras

- Wycena go nie obejmuje – kwota może być ustalona przy wykonywaniu fundamentu pod dom. Koszt wylewki to 300zł/m², deski tarasowej – 180zł/m².

KALKULACJA KOSZTÓW NETTO (VAT 8%):

Koszt budowy domu wg powyższych standardów (106,1m ² podłóg).	218 200,00 zł
*Kominiek wewnętrzny standardowy (fundament, wkład i obudowa z montażem).	+9 000,00 zł
**Ogrzewanie kominkowe z rozprowadzeniem ciepła do pomieszczeń (z turbiną).	+5 000,00 zł
Transport z montażem – województwo mazowieckie (pow. 50km od Warszawy).	+4 000,00 zł
Transport z montażem – dopłata województwa ościenne do mazowieckiego.	+6 900,00 zł
Transport z montażem – dopłata pozostałe województwa.	+8 900,00 zł