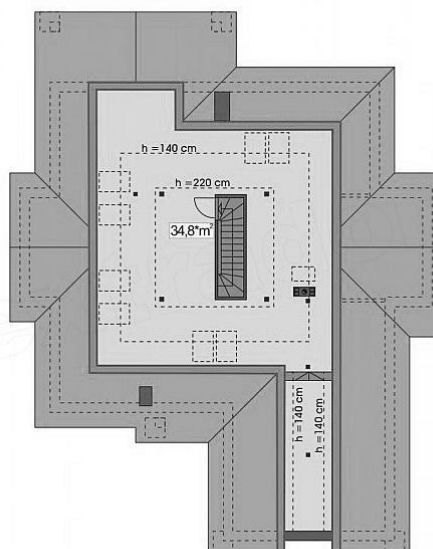


Warszawa, dnia 12.01.2015r.

OFERTA BUDOWY DOMU: ARABELLA
TECHNOLOGIA SZKIELETOWA PREFABRYKOWANA



Obraz pobrano ze strony: <http://extradom.pl/projekt-domu-arabella-wersja-a-WRD1259>

PROPONOWANY STANDARD WYKONANIA I WYKOŃCZENIA BUDYNKU:

1. Elewacja.

- Tynk akrylowo-silikonowy w kolorze do wyboru na 5cm warstwie styropianu ryflowanego lub impregnowana szalówka drewniana ze świerku skandynawskiego.

2. Dach.

- Pokrycie dachu blacho dachówką w kolorze do wyboru.
- Konstrukcja drewniana, łąty, kontr łąty z drewna struganego, fazowanego i suszonego komorowo do 18% wilgotności.
- Wiatroizolacja.



- Ocieplony 15cm wełny mineralnej.
 - Kompletnie orynowanie PCV.
- 3. Komin.**
- Kanał spalinowy i wentylacyjne z systemowych bloczków kominowych.
 - *Opcja - kominek wewnętrzny standardowy z rozprawdzeniem ciepła do pomieszczeń (koszt wyszczególniony oddzielnie w tabeli poniżej).
 - Z zewnątrz kominy otynkowane.
- 4. Fundament.**
- Na głębokość przemarzania 90-110cm, o szerokości ścian fundamentowych 24cm,
 - Szlichta cementowa ocieplona 10cm styropianu lub podłoga podwieszana ocieplona 15cm wełny mineralnej (z piwnicą techniczną wysokości ~60cm).
 - Bez podpiwniczenia.
 - Cokół fundamentu bez okładzin.
- 5. Konstrukcja domu.**
- Ściany prefabrykowane.
 - Konstrukcja nośna to zabudowane belki drewniane, strugane, fazowane, suszone komorowo do 18% wilgotności.
- 6. Ściany zewnętrzne.**
- Z zewnątrz tynk akrylowo-silikonowy lub szalówka drewniana.
 - Obłożone warstwą styropianu ryflowanego grubości 5cm.
 - Wiatroizolacje
 - Płyty OSB/MFP gr. 12mm
 - Konstrukcja z przekrojów 45mm x 145mm
 - Ocieplone wełną mineralną grubości 15cm
 - Paroizolacje
 - Od wewnątrz płyty GK, szpachlowane i malowane dwukrotnie na kolor biały.
- 7. Ściany wewnętrzne.**
- Konstrukcja z przekrojów 45mm x 95mm lub 45mm x 145mm
 - Wygłuszone wełną mineralną.
 - Wykończone płytą GK
 - W pomieszczeniach „mokrych” wykończone płytą wodoodporną
 - Ściany szpachlowane i malowane dwukrotnie na kolor biały (oprócz ścian okładanych glazurą).
 - Wysokość ścian wewnątrz do 2,6m.
- 8. Podłogi.**
- Na podłogach w pomieszczeniach pozostaje płyta OSB/MFP gr. 22mm.
 - Strop nad parterem wygłuszony 10cm wełny mineralnej.
- 9. Okna.**
- Okna PCV zgodne z projektem, 5-cio komorowa bez szprosów, w kolorze białym.
 - Parapety zewnętrzne – blacha powlekana w kolorze blachodachówki.
- 10. Drzwi zewnętrzne.**
- Zakres cenowy do 2000zł.
- 11. Kuchnia i łazienka.**
- Bez białego montażu, glazury i terakoty.
- 12. Instalacja elektryczna do 48-półowej tablicy bezpiecznikowej.**
- Przewody, puszki,
 - Tablica bezpiecznikowa zlokalizowana w wiatrołapie,
 - Jeden wyłącznik różnicowo prądowy
- 13. Instalacja kanalizacyjna.**
- Kompletna: piony i podejścia do urządzeń sanitarnych.
- 14. Instalacja wodna.**
- Z podejściami do odbiorników, termy i pralki.
- 15. Ogrzewanie.**
- Zabezpieczona instalacja elektryczna pod grzejniki elektryczne (grzejniki zakupuje Inwestor).
 - **Opcja ogrzewanie kominkowe z rozprawdzeniem ciepła do pomieszczeń z turbiną i anemostatami (koszt wyszczególniony oddzielnie w tabeli poniżej).
 - Inne sposoby ogrzewania do uzgodnienia.



16. Schody.

- Standardowe ażurowe – do uzgodnienia.

17. Wentylacja.

- Grawitacyjna lub mechaniczna w łazience i w kuchni.

18. Taras – oddzielna specyfikacja.

- ***Konstrukcja drewniana posadowiona na punktowym fundamencie, pokrycie tarasu impregnowaną deską tarasową ze świerku skandynawskiego.
- ****Surowa wylewka betonowa, bez okładzin typu gres.

KALKULACJA KOSZTÓW NETTO (dodać VAT 8%):

Koszt budowy domu wg powyższych standardów poddasze nieużytkowe (287,50m ² podłóg).	575 000,00 zł
*Kominek wewnętrzny standardowy (wkład i obudowa z montażem).	9 000,00 zł
**Ogrzewanie kominkowe z rozproszaniem ciepła do pomieszczeń.	5 000,00 zł
***Wykonanie tarasu drewnianego (cena za m ²).	180,00 zł
****Wykonanie wylewki tarasu betonowego (cena za m ²).	300,00 zł
Transport z montażem – województwo mazowieckie	+ 4 000,00 zł
Transport z montażem – województwa ościennie do mazowieckiego	+ 6 900,00 zł
Transport z montażem – pozostałe województwa	+ 8 900,00 zł