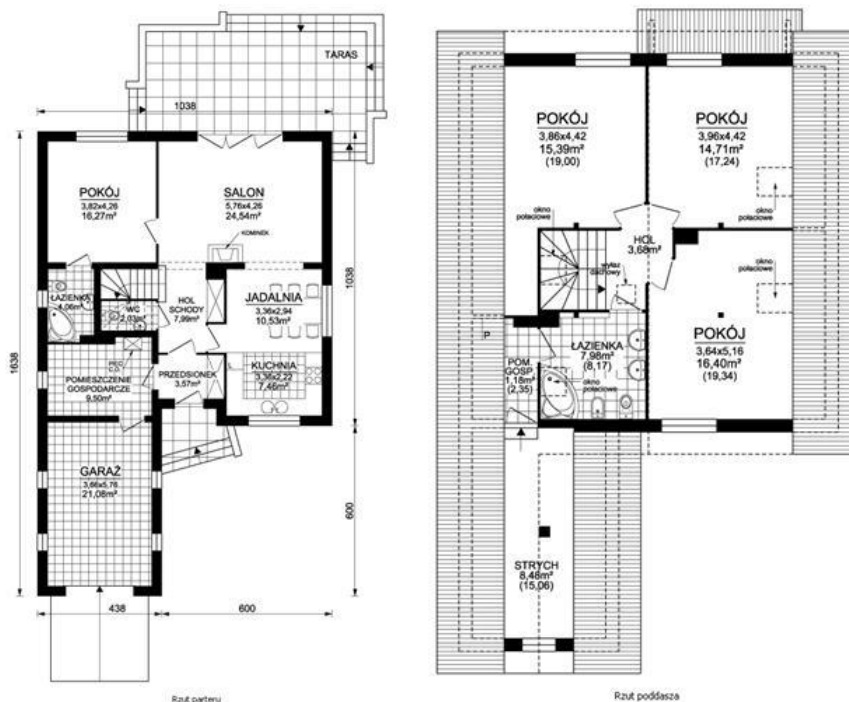


SZACUNKOWA WYCENA PROJEKTU: BRATEK 2



Rzut parteru

Rzut poddasza

Obraz pobrany ze strony: <http://www.extradom.pl/projekt-domu-bratek-2-woa100/>

STANDARD WYKONANIA I WYKOŃCZENIA BUDYNKU:

1. Elewacja
 - Tynk akrylowy w kolorze do wyboru na 10cm warstwie styropianu ryflowanego lub elewacja drewniana ze świerku skandynawskiego.
2. Dach
 - Pokrycie dachu blacho dachówką w kolorze do wyboru.
 - Konstrukcja drewniana, łąty, kontr łąty z drewna struganego, fazowanego i suszonego komorowo do 18% wilgotności.
 - Ocieplenie wełną mineralną, grubość 15cm.
 - Wiatroizolacja i paroizolacja.
 - Kompletnie orynnowanie brązowe.

3. *Komin*
 - *Kanał spalinowy i wentylacyjny z systemowych bloczków kominowych.*
 - *Kominiek wewnętrzny standardowy z rozprawdzeniem ciepła do pomieszczeń (koszt wyszczególniony oddzielnie w tabeli poniżej).*
 - *Z zewnątrz kominy otynkowane.*
4. *Fundament*
 - *Na głębokość przemarzania 90-120cm,*
 - *Szerokość ściany fundamentowej 24cm,*
 - *Podłoga podwieszana (ocieplona wełną mineralną gr.15cm) z piwnicą techniczną na ok. 60cm lub szlichta cementowa ocieplona 10cm styropianu.*
 - *Bez podpiwniczenia.*
 - *Cokół fundamentu bez okładzin.*
5. *Konstrukcja domu*
 - *Ściany prefabrykowane.*
 - *Konstrukcja nośna to zabudowane belki drewniane, strugane, fazowane, suszone komorowo do 18% wilgotności.*
6. *Ściany zewnętrzne*
 - *Z zewnątrz tynk akrylowy lub szalówka drewniana.*
 - *Obłożone warstwą styropianu ryflowanego grubości 10cm.*
 - *Wiatroizolacje*
 - *Płyty MFP 12mm*
 - *Konstrukcja z przekrojów 45mm x 145mm*
 - *Ocieplone od wewnątrz wełną mineralną grubości 15cm*
 - *Paroizolacje*
 - *Od wewnątrz płyty GK, nieszpachlowane i niemalowane.*
7. *Ściany wewnętrzne*
 - *Konstrukcja z przekrojów 45mm x 95mm lub 45mm x 145mm*
 - *Wygłuszone wełną mineralną 5cm*
 - *Wykończone płytą GK*
 - *W pomieszczeniach „mokrych” wykończone płytą wodoodporną*
 - *Ściany nieszpachlowane i niemalowane.*
8. *Podłogi*
 - *Na podłogach pozostaje płyta MFP lub szlichta.*
 - *Strop nad parterem wygłuszony 10cm wełny mineralnej.*
9. *Okna*
 - *Okna PCV zgodne z projektem, bez szprosów, w kolorze białym.*
 - *Parapety zewnętrzne – blacha powlekana w kolorze blachodachówki.*
10. *Drzwi zewnętrzne*
 - *Zakres cenowy 2000zł.*
11. *Drzwi wewnętrzne*
 - *Sosnowe pełne w cenie ok. 400zł/szt.*
12. *Kuchnia i łazienka*
 - *Bez białego montażu, glazury i terakoty.*
13. *Instalacja elektryczna do 24-polowej tablicy bezpiecznikowej*
 - *Przewody, puszk.*
 - *Tablica bezpiecznikowa zlokalizowana w wiatrołapie,*
 - *Ilość punktów elektrycznych: według projektu.*
 - *Jeden wyłącznik różnicowo prądowy*
14. *Instalacja kanalizacyjna*
 - *Kompletna: pion i podejścia do urządzeń sanitarnych.*
15. *Instalacja wodna*
 - *Z podejściami do odbiorników, termy i pralki.*
16. *Ogrzewanie*
 - *Zabezpieczona instalacja elektryczna pod grzejniki elektryczne (grzejniki zakupuje Inwestor).*
 - *Ogrzewanie kominkowe z rozprawdzeniem ciepła do pomieszczeń z turbiną i anemostatami (koszt wyszczególniony oddzielnie w tabeli poniżej).*
 - *Inne sposoby ogrzewania do ustalenia.*

17. Wentylacja

- Grawitacyjna lub mechaniczna w łazienkach i w kuchni.

18. Schody

- Standardowe ażurowe wykonane z drewna sosnowego – do uzgodnienia.

19. Garaż

- Na szlichcie betonowej ocieplonej 5cm styropianu.
- Podłogę stanowi surowa szlichta fundamentu bez pokrycia.
- Brama garażowa uchylna w kolorze białym lub brązowym bez automatyki (zmiana koloru, automatyka otwierająca za dopłatą).

20. Taras

- Wycena go nie obejmuje – kwota może być ustalona przy wykonywaniu fundamentu pod dom.

KALKULACJA KOSZTÓW NETTO (VAT 8%):

Koszt budowy domu wg powyższych standardów (191,82m2 podłóg).	357 640,00 zł
*Kominiek wewnętrzny standardowy (fundament, wkład i obudowa z montażem).	+9 000,00 zł
**Ogrzewanie kominkowe z rozprowadzeniem ciepła do pomieszczeń (z turbiną).	+5 000,00 zł
Transport z montażem – województwo mazowieckie (pow. 50km od Warszawy).	+4 000,00 zł
Transport z montażem – dopłata województwa ościenne do mazowieckiego.	+6 900,00 zł
Transport z montażem – dopłata pozostałe województwa.	+8 900,00 zł