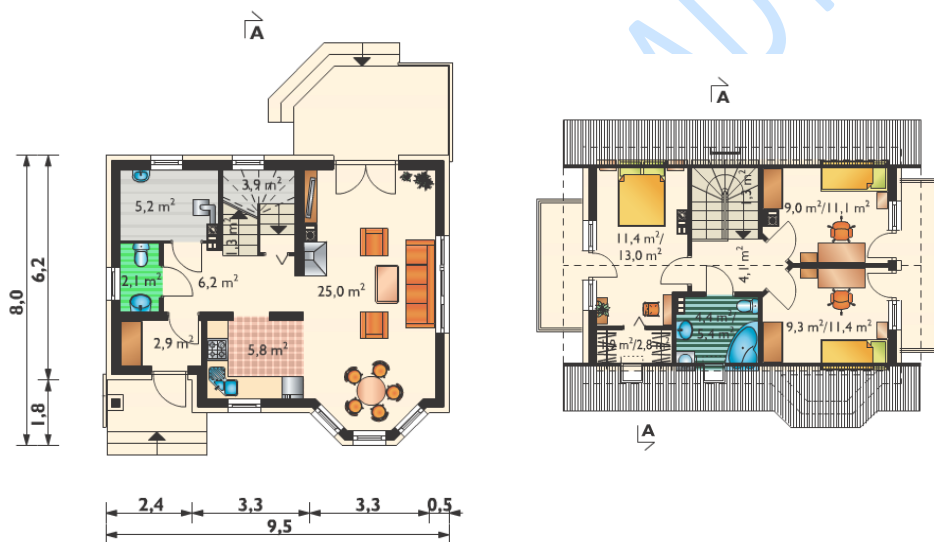


Warszawa 12.01.2015

SZACUNKOWA WYCENA PROJEKT: CALINECZKA MINI (E-1037)



Obraz pobrany ze strony: http://www.archeton.pl/projekt-domu-calineczkamini_1212_opisogolny

STANDARD WYKONANIA I WYKOŃCZENIA BUDYNKU:

1. Elewacja

- Tynk akrylowy w kolorze do wyboru na 10cm warstwie styropianu ryflowanego lub elewacja drewniana ze świerku skandynawskiego.

2. Dach

- Pokrycie dachu blacho dachówką w kolorze do wyboru.
- Konstrukcja drewniana, łąty, kontr łąty z drewna struganego, fazowanego i suszonego komorowo do 18% wilgotności.
- Ocieplenie wełną mineralną, grubość 15cm.
- Wiatroizolacja i paroizolacja.
- Kompletnie orynnowanie brązowe.

3. Komin

- Kanał spalinowy i wentylacyjne z systemowych bloczków kominowych.
- Kominiek wewnętrzny standardowy z rozprowadzeniem ciepła do pomieszczeń (koszt wyszczególniony oddzielnie w tabeli poniżej).
- Z zewnątrz kominy otynkowane.

4. **Fundament**
 - Na głębokość przemarzania 90-120cm,
 - Szerokość ściany fundamentowej 24cm,
 - Podłoga podwieszana (ocieplona wełną mineralną gr.15cm) z piwnicą techniczną na ok. 60cm lub szlichta cementowa ocieplona 10cm styropianu.
 - Bez podpiwniczenia.
 - Cokół fundamentu bez okładzin.
5. **Konstrukcja domu**
 - Ściany prefabrykowane.
 - Konstrukcja nośna to zabudowane belki drewniane, strugane, fazowane, suszone komorowo do 18% wilgotności.
6. **Ściany zewnętrzne**
 - Z zewnątrz tynk akrylowy lub szalówka drewniana.
 - Obłożone warstwą styropianu ryflowanego grubości 10cm.
 - Wiatroizolacje
 - Płyty MFP 12mm
 - Konstrukcja z przekrojów 45mm x 145mm
 - Ocieplone od wewnątrz wełną mineralną grubości 15cm
 - Paroizolacje
 - Od wewnątrz płyty GK, szpachlowane i malowane dwukrotnie na kolor biały.
7. **Ściany wewnętrzne**
 - Konstrukcja z przekrojów 45mm x 95mm lub 45mm x 145mm
 - Wygłuszone wełną mineralną 5cm
 - Wykończone płytą GK
 - W pomieszczeniach „mokrych” wykończone płytą wodoodporną
 - Ściany szpachlowane i malowane dwukrotnie na kolor biały (oprócz ścian okładanych glazurą).
8. **Podłogi**
 - Na podłogach pozostaje płyta MFP lub szlichta.
 - Strop nad parterem wygłuszony 10cm wełny mineralnej.
9. **Okna**
 - Okna PCV zgodne z projektem, bez szprosów, w kolorze białym.
 - Parapety zewnętrzne – blacha powlekana w kolorze blachodachówki.
10. **Drzwi zewnętrzne**
 - Zakres cenowy 2000zł.
11. **Drzwi wewnętrzne**
 - Sosnowe pełne w cenie ok. 400zł/szt.
12. **Kuchnia i łazienka**
 - Bez białego montażu, glazury i terakoty.
13. **Instalacja elektryczna do 24-polowej tablicy bezpiecznikowej**
 - Przewody, puszki.
 - Tablica bezpiecznikowa zlokalizowana w wiatrołapie,
 - Ilość punktów elektrycznych: według projektu.
 - Jeden wyłącznik różnicowo prądowy
14. **Instalacja kanalizacyjna**
 - Kompletna: piony i podejścia do urządzeń sanitarnych.
15. **Instalacja wodna**
 - Z podejściami do odbiorników, termy i pralki.
16. **Ogrzewanie**
 - Zabezpieczona instalacja elektryczna pod grzejniki elektryczne (grzejniki zakupuje Inwestor).
 - Ogrzewanie kominkowe z rozprowadzeniem ciepła do pomieszczeń z turbiną i anemostatami (koszt wyszczególniony oddzielnie w tabeli poniżej).
 - Inne sposoby ogrzewania do ustalenia.
17. **Wentylacja**
 - Grawitacyjna lub mechaniczna w łazienkach i w kuchni.
18. **Schody**
 - Standardowe ażurowe, sosnowe – do uzgodnienia.

19. Taras

- Wycena go nie obejmuje – kwota może być ustalona przy wykonywaniu fundamentu pod dom.

20. Balkon

- Konstrukcja drewniana (przedłużenie stropu).
- Pokryty deską tarasową (ażurowy) lub płytą OSB/MFP gr. 22mm.
- Barierki drewniane impregnowane.

KALKULACJA KOSZTÓW NETTO (VAT 8%):

Koszt budowy domu wg powyższych standardów (101,5m2 podłóg).	214 500,00 zł
*Kominiek wewnętrzny standardowy (fundament, wkład i obudowa z montażem).	+9 000,00 zł
**Ogrzewanie kominkowe z rozproszaniem ciepła do pomieszczeń (z turbiną).	+5 000,00 zł
Transport z montażem – województwo mazowieckie.	+4 000,00 zł
Transport z montażem – dopłata województwa ościenne do mazowieckiego.	+6 900,00 zł
Transport z montażem – dopłata pozostałe województwa.	+8 900,00 zł