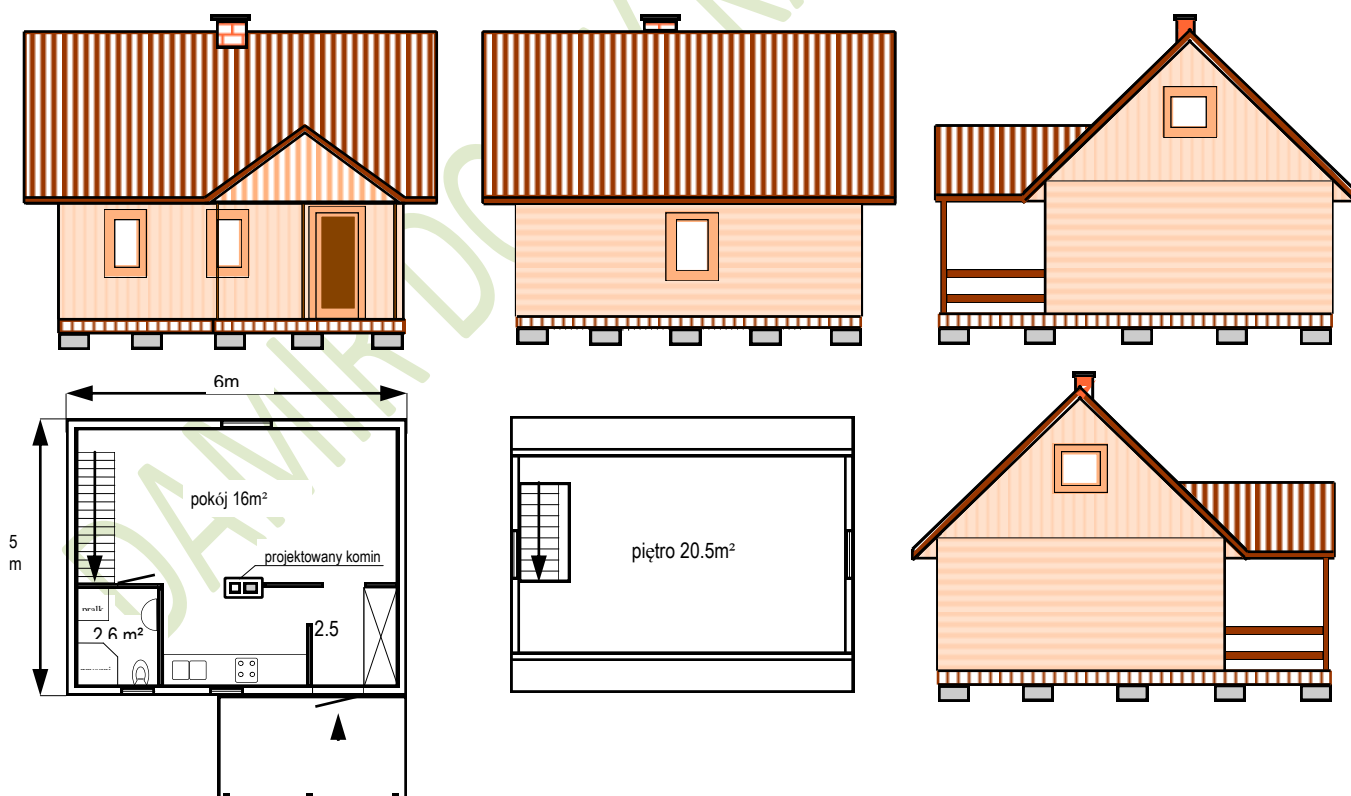


SZACUNKOWA WYCENA DOMU 5X6





Warszawa 12.01.2015

PROPONOWANY STANDARD WYKONANIA I WYKOŃCZENIA BUDYNKU:

1. Elewacja
 - Tynk akrylowo-silikonowy w kolorze do wyboru na 5cm warstwie styropianu ryflowanego oraz część elewacji drewnianej ze świerku skandynawskiego.
2. Dach
 - Pokrycie dachu blacho dachówką w kolorze do wyboru.
 - Konstrukcja drewniana, łąty, kontr łąty z drewna struganego, fazowanego i suszonego komorowo do 18% wilgotności.
 - Ocieplenie wełną mineralną, grubość 15cm.
 - Wiatroizolacja i paroizolacja.
 - Kompletnie orywnowanie brązowe.
3. Kominy
 - Kanał spalinowy i wentylacyjne z systemowych bloczków kominowych.
 - Z zewnątrz kominy otynkowane.
4. Fundament
 - Na głębokość przemarzania 90-120cm,
 - Szerokość ściany fundamentowej 24cm,
 - Podłoga podwieszana (ocieplona wełną mineralną gr. 15cm) z piwnicą techniczną na ok. 60cm lub szlichta cementowa ocieplona 10cm styropianu.
 - Bez podpiwniczenia.
 - Cokół fundamentu bez okładzin.
5. Konstrukcja domu
 - Ściany prefabrykowane.
 - Konstrukcja nośna to zabudowane belki drewniane, strugane, fazowane, suszone komorowo do 18% wilgotności.
6. Ściany zewnętrzne
 - Z zewnątrz tynk akrylowo-silikonowy lub szalówka drewniana.
 - Obłożone warstwą styropianu ryflowanego grubości 5cm.
 - Wiatroizolacje
 - Płyty MFP 12mm
 - Konstrukcja z przekrojów 45mm x 145mm
 - Ocieplone od wewnątrz wełną mineralną grubości 15cm
 - Paroizolacje
 - Od wewnątrz płyty GK, szpachlowane i malowane dwukrotnie na kolor biały.
7. Ściany wewnętrzne
 - Konstrukcja z przekrojów 45mm x 95mm lub 45mm x 145mm
 - Wygłuszone wełną mineralną 5cm
 - Wykończone płytą GK
 - W pomieszczeniach „mokrych” wykończone płytą wodoodporną
 - Ściany szpachlowane i malowane dwukrotnie na kolor biały (oprócz ścian okładanych glazurą).
8. Podłogi
 - Na podłogach w pomieszczeniach mokrych płyta MFP 22mm lub szlichta.
 - Strop nad parterem wygłuszony 10cm wełny mineralnej.
9. Okna
 - Okna PCV zgodne z projektem, bez szprosów, w kolorze białym.
 - Parapety zewnętrzne – blacha powlekana w kolorze blachodachówki.
10. Drzwi zewnętrzne
 - Zakres cenowy do 1500zł.



Warszawa 12.01.2015

11. *Kuchnia i łazienka*
 - *Bez białego montażu, glazury i terakoty.*
12. *Instalacja elektryczna do 24-polowej tablicy bezpiecznikowej*
 - *Przewody, puszki,*
 - *Tablica bezpiecznikowa zlokalizowana w wiatrołapie,*
 - *Ilość punktów elektrycznych: sypialnie 4pkt, salon 6pkt, kuchnia 6-8pkt, łazienka 4pkt, korytarz 3pkt, wiatrołap 2pkt,*
 - *Jeden wyłącznik różnicowo prądowy*
13. *Instalacja kanalizacyjna*
 - *Kompletna: piony i podejścia do urządzeń sanitarnych.*
14. *Instalacja wodna*
 - *Z podejściami do odbiorników, termy i pralki.*
15. *Ogrzewanie*
 - *Zabezpieczona instalacja elektryczna pod grzejniki elektryczne (grzejniki zakupuje Inwestor).*
16. *Wentylacja*
 - *Grawitacyjna w łazience i w kuchni.*
17. *Schody*
 - *Standardowe ażurowe – do uzgodnienia.*

KALKULACJA KOSZTÓW NETTO (VAT 8%):

<i>Koszt budowy domu wg powyższych standardów (47m2 podłóg).</i>	94 000,00 zł
<i>Transport z montażem – województwo mazowieckie.</i>	+4 000,00 zł
<i>Transport z montażem – dopłata województwa ościenne do mazowieckiego.</i>	+6 900,00 zł
<i>Transport z montażem – dopłata pozostałe województwa.</i>	+8 900,00 zł