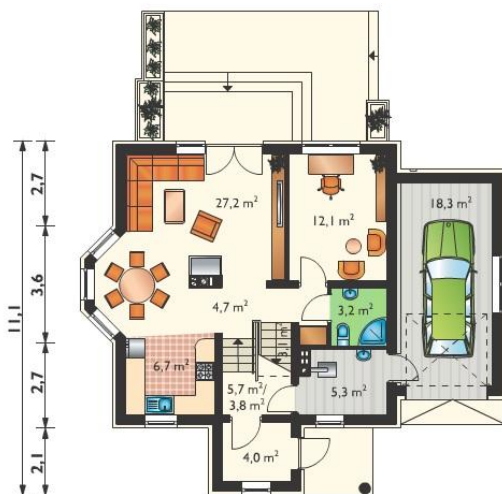
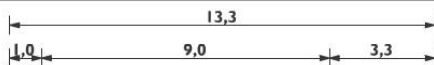


## SZACUNKOWA WYCENA PROJEKTU: FIONA (E-891)



Obraz ściągnięty ze strony: [http://www.archeton.pl/projekt-domu-fiona\\_1038\\_opisogolny](http://www.archeton.pl/projekt-domu-fiona_1038_opisogolny)

### PROPONOWANY STANDARD WYKONANIA I WYKOŃCZENIA BUDYNKU:

#### 1. Elewacja

- Tynk akrylowy w kolorze do wyboru na 5cm warstwie styropianu ryflowanego lub impregnowana szalówka ze świerku skandynawskiego.

#### 2. Dach

- Pokrycie dachu blacho dachówką w kolorze do wyboru.
- Łaty, kontrłaty.
- Wiatroizolacja.
- Konstrukcja drewniana z drewna struganego, fazowanego i suszonego komorowo do 18% wilgotności.
- Ocieplenie części użytkowej poddasza 15cm wełny mineralnej.
- Paroizolacja.

- Wykończenie płytą GK.
  - Kompletne orynowanie PCV.
- 3. Fundament**
- Na głębokość przemarzania 90-110cm.
  - Szerokość ściany fundamentowej 24cm.
  - Podłoga podwieszana (ocieplona wełną mineralną gr. 20cm) z piwnicą techniczną na ok. 60cm lub szlichta cementowa ocieplona 10cm styropianu.
  - Bez podpiwniczenia.
  - Cokół fundamentu bez okładzin.
- 4. Komin**
- Kanały spalinowe i wentylacyjne w systemie bloczków kominowych.
  - \*Opcja – kominiek wewnętrzny standardowy.
  - Z zewnątrz komin otynkowany.
- 5. Konstrukcja domu**
- Ściany prefabrykowane.
  - Konstrukcja nośna to zabudowane belki drewniane, strugane, fazowane, suszone komorowo do 18% wilgotności.
- 6. Ściany zewnętrzne**
- Z zewnątrz tynk akrylowy lub szalówka drewniana.
  - Obłożone warstwą styropianu ryflowanego grubości 5cm.
  - Wiatroizolacja.
  - Płyty OSB/MFP grubości 12mm.
  - Konstrukcja z przekrojów 45mm x 145mm.
  - Ocieplone wełną mineralną grubości 15cm.
  - Paroizolacja.
  - Od wewnątrz płyty GK, szpachlowane i malowane dwukrotnie na kolor biały.
- 7. Ściany wewnętrzne**
- Konstrukcja z przekrojów 45mm x 95mm lub 45mm x 145mm.
  - Wygłuszone wełną mineralną gr. 5cm.
  - Wysokość ścian netto do 2,6m.
  - Wykończenie płytą GK.
  - W pomieszczeniach „mokrych” wykończenie płytą GK wodoodporną.
  - Ściany szpachlowane i malowane dwukrotnie na kolor biały (oprócz ścian okładanych glazurą).
- 8. Podłogi**
- W pomieszczeniach na podłogach pozostaje płyta OSB/MFP 22 mm lub szlichta.
- 9. Okna**
- Okna PCV, 5-cio komorowe, w kolorze białym, zgodne z projektem, bez szprosów.
  - Parapety zewnętrzne – blacha powlekana w kolorze blachodachówki.
- 10. Drzwi zewnętrzne**
- Zakres cenowy do 2000zł.
- 11. Drzwi wewnętrzne**
- Zakres cenowy do 400zł/szt. Standardowe drzwi montowane w budynkach są z surowego drewna, pełne (bez przeszklenia). Podana cena za sztukę obejmuje drzwi z ościeżnicą i brązowymi klamkami.
- 12. Kuchnia i łazienka**
- Bez białego montażu, glazury i terakoty.
  - Wentylacja mechaniczna lub grawitacyjna.
- 13. Instalacja elektryczna do 48-półowej tablicy bezpiecznikowej**
- Przewody, puszkki.
  - Tablica bezpiecznikowa zlokalizowana w sieni.
  - Ilość punktów elektrycznych: sypialnie/pokoje 3pkt, salon/pokój dzienny 6pkt, kuchnia 6pkt, łazienki 3kt, korytarz/hol 2pkt, wiatrołap/sień/PG 2pkt.
  - Jeden wyłącznik różnicowo prądowy.
- 14. Instalacja kanalizacyjna**
- Kompletna: piony i podejścia do urządzeń sanitarnych.
- 15. Instalacja wodna**
- Z podejściami do odbiorników, termy i pralki.
- 16. Ogrzewanie**
- Zabezpieczona instalacja elektryczna pod grzejniki elektryczne (grzejniki zakupuje Inwestor).
  - \*\*Opcja - ogrzewanie kominkowe z rozprawdzeniem ciepła do pomieszczeń z turbiną i anemostatami (koszt wyszczególniony oddzielnie w tabeli poniżej).
  - Inne sposoby ogrzewania do ustalenia.
- 17. Garaż**
- Na szlichtcie betonowej ocieplonej 5cm styropianu.

- Podłogę stanowi surowa szlichta fundamentu (ze spadkiem) bez pokrycia.
- Brama garażowa uchylna w kolorze białym lub brązowym bez automatyki (zmiana koloru, automatyka otwierająca za dopłatą).

**18. Wentylacja**

- Grawitacyjna lub mechaniczna w łazienkach i w kuchni.

**19. Taras**

- Wycena go nie obejmuje.

**KALKULACJA KOSZTÓW NETTO (VAT 8%):**

Koszt budowy domu wg powyższych standardów (cena za 152,7m2 podłóg).	<b>303 570,00 zł</b>
*Kominek wewnętrzny standardowy (fundament, wkład i obudowa z montażem).	<b>+9 000,00 zł</b>
**Ogrzewanie kominkowe z rozproszaniem ciepła do pomieszczeń (z turbiną).	<b>+5 000,00 zł</b>
Transport z montażem – województwo mazowieckie.	<b>+4 000,00 zł</b>
Transport z montażem – dopłata województwa ościenne do mazowieckiego.	<b>+6 900,00 zł</b>
Transport z montażem – dopłata pozostałe województwa.	<b>+8 900,00 zł</b>

DAMIR DOMEY KANADYJSKIE