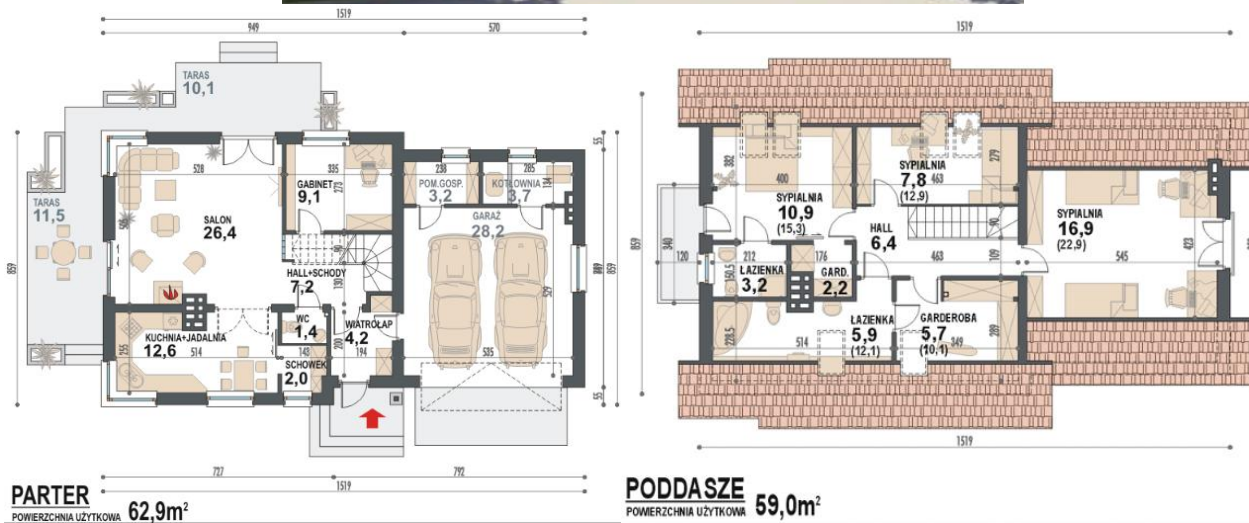


Warszawa, 12.01.2015

SZACUNKOWA WYCENA PROJEKTU: GULIWER 2G TECHNOLOGIA SZKIELETOWA, PREFABRYKOWANA



obraz pobrano ze strony: http://www.dominanta.pl/oferta/Guliwer_2G.html

PROPONOWANY STANDARD WYKONANIA I WYKOŃCZENIA BUDYNKU:

- 1. Elewacja**
 - Tynk akrylowy w kolorze do wyboru na 5cm warstwie styropianu ryflowanego lub impregnowana szalówka ze świerku skandynawskiego.
- 2. Dach**
 - Pokrycie dachu blacho dachówką w kolorze do wyboru.
 - Łaty, kontrłaty.
 - Wiatroizolacja.
 - Konstrukcja drewniana z drewna struganego, fazowanego i suszonego komorowo do 18% wilgotności.
 - Połącze dachowe nieocieplane - ocieplenie stropu nad parterem 15cm wełny mineralnej.
 - Kompletnie orynnowanie PCV.
- 3. Fundament**
 - Na głębokość przemarzania 90-110cm.

- Szerokość ściany fundamentowej 24cm.
 - Podłoga podwieszana (ocieplona wełną mineralną gr. 15cm) z piwnicą techniczną na ok. 60cm lub szlichta cementowa ocieplona 10cm styropianu.
 - Bez podpiwniczenia.
 - Cokół fundamentu bez okładzin.
- 4. Komin**
- Kanały spalinowe i wentylacyjne z systemowych bloczków kominowych.
 - *Opcja – kominiek wewnętrzny standardowy.
 - Z zewnątrz komin otynkowany.
- 5. Konstrukcja domu**
- Ściany prefabrykowane.
 - Konstrukcja nośna to zabudowane belki drewniane, strugane, fazowane, suszone komorowo do 18% wilgotności.
- 6. Ściany zewnętrzne**
- Z zewnątrz tynk akrylowy lub szalówka drewniana.
 - Obłożone warstwą styropianu ryflowanego grubości 5cm.
 - Wiatroizolacja.
 - Płyty OSB/MFP grubości 12mm.
 - Konstrukcja z przekrojów 45mm x 145mm.
 - Ocieplone wełną mineralną grubości 15cm.
 - Paroizolacja.
 - Od wewnątrz płyty GK, szpachlowane i malowane dwukrotnie na kolor biały.
- 7. Ściany wewnętrzne**
- Konstrukcja z przekrojów 45mm x 95mm lub 45mm x 145mm.
 - Wygłuszone wełną mineralną gr. 5cm.
 - Wysokość ścian netto do 2,6m.
 - Wykończone płytą GK.
 - W pomieszczeniach „mokrych” wykończone płytą GK wodoodporną.
 - Ściany szpachlowane i malowane dwukrotnie na kolor biały (oprócz ścian okładanych glazurą).
- 8. Podłogi**
- W pomieszczeniach na podłogach pozostaje płyta OSB/MFP 22 mm lub szlichta.
- 9. Okna**
- Okna PCV, 5-cio komorowe, w kolorze białym, zgodne z projektem, bez szprosów.
 - Parapety zewnętrzne – blacha powlekana w kolorze blachodachówki.
- 10. Drzwi zewnętrzne**
- Zakres cenowy do 2000zł.
- 11. Drzwi wewnętrzne**
- Zakres cenowy do 400zł/szt. Standardowe drzwi montowane w budynkach są z surowego drewna, pełne (bez przeszklenia). Podana cena za sztukę obejmuje drzwi z ościeżnicą i brązowymi klamkami.
- 12. Kuchnia i łazienka**
- Bez białego montażu, glazury i terakoty.
 - Wentylacja mechaniczna lub grawitacyjna.
- 13. Instalacja elektryczna do 24-półowej tablicy bezpiecznikowej**
- Przewody, puszki.
 - Tablica bezpiecznikowa zlokalizowana w sieni.
 - Ilość punktów elektrycznych: sypialnie/pokoje 3pkt, salon/pokój dzienny 6pkt, kuchnia 6pkt, łazienki 3kt, korytarz/hol 2pkt, wiatrołap/sień/PG 2pkt, garaż 3pkt.
 - Jeden wyłącznik różnicowo prądowy.
- 14. Instalacja kanalizacyjna**
- Kompletna: piony i podejścia do urządzeń sanitarnych.
- 15. Instalacja wodna**
- Z podejściami do odbiorników, termy i pralki.
- 16. Ogrzewanie**
- Zabezpieczona instalacja elektryczna pod grzejniki elektryczne (grzejniki zakupuje Inwestor).
 - **Opcja - ogrzewanie kominkowe z rozprawdzeniem ciepła do pomieszczeń z turbiną i anemostatami (koszt wyszczególniony oddzielnie w tabeli poniżej).
 - Inne sposoby ogrzewania do ustalenia.
- 17. Garaż**
- Na szlichte betonowej ocieplonej 5cm styropianu.
 - Podłogę stanowi surowa szlichta fundamentu (ze spadkiem) bez pokrycia.
 - Brama garażowa uchylna w kolorze białym lub brązowym bez automatyki (zmiana koloru, automatyka otwierająca za dopłatą).

18. Wentylacja

- Grawitacyjna lub mechaniczna w łazienkach i w kuchni.

19. Taras

- Surowa szlichta betonowa bez okładzin.

20. Balkon

- Konstrukcja drewniana (przedłużenie stropu).
- Pokryty deską tarasową (ażurowy) lub płytą OSB/MFP gr. 22mm.
- Barierki drewniane impregnowane.

KALKULACJA KOSZTÓW NETTO (VAT 8%):

| | |
|---|----------------------|
| Koszt budowy domu wg powyższych standardów (157m2 podłóg). | 319 600,00 zł |
| *Kominiek wewnętrzny standardowy (fundament, wkład i obudowa z montażem). | +9 000,00 zł |
| **Ogrzewanie kominkowe z rozprowadzeniem ciepła do pomieszczeń (z turbiną). | +5 000,00 zł |
| Transport z montażem – województwo mazowieckie. | +4 000,00 zł |
| Transport z montażem – dopłata województwa ościenne do mazowieckiego. | +6 900,00 zł |
| Transport z montażem – dopłata pozostałe województwa. | +8 900,00 zł |

DAMIR DOMEY KANADYJSKI