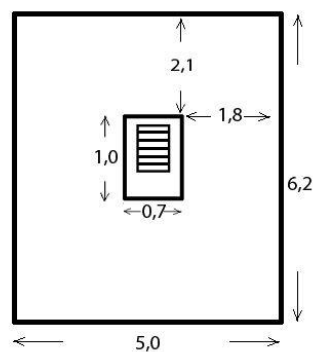
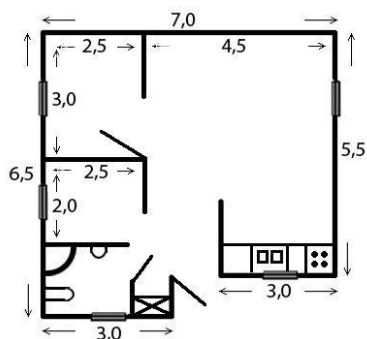


SZACUNKOWA WYCENA PROJEKT: HANNA



PROPONOWANY STANDARD WYKONANIA I WYKOŃCZENIA BUDYNKU:

1. Elewacja

- Tynk akrylowo-silikonowy w kolorze do wyboru na 5cm warstwie styropianu ryflowanego lub elewacja drewniana ze świerku skandynawskiego.

2. Dach

- Pokrycie dachu blacho dachówką w kolorze do wyboru.
- Konstrukcja drewniana, łąty, kontr łąty z drewna struganego, fazowanego i suszonego komorowo do 18% wilgotności.
- Ocieplenie wełną mineralną, grubość 15cm.
- Wiatroizolacja i paroizolacja.
- Kompletnie orynnowanie PCV.

3. Komin

- Kanał spalinowy i wentylacyjne z systemowych bloczków kominowych.
- Kominiek wewnętrzny standardowy z rozprowadzeniem ciepła do pomieszczeń (koszt wyszczególniony oddzielnie w tabeli poniżej).
- Z zewnątrz kominy otynkowane.

4. Fundament

- Na głębokość przemarzania 90-120cm,
- Szerokość ściany fundamentowej 24cm,
- Podłoga podwieszana (ocieplona wełną mineralną gr.15cm) z piwnicą techniczną na ok. 60cm lub szlichta cementowa ocieplona 10cm styropianu.
- Bez podpiwniczenia.
- Cokół fundamentu bez okładzin.

5. Konstrukcja domu

- Ściany prefabrykowane.
- Konstrukcja nośna to zabudowane belki drewniane, strugane, fazowane, suszone komorowo do 18% wilgotności.

6. Ściany zewnętrzne

- Z zewnątrz tynk akrylowo-silikonowy lub szalówka drewniana.
- Obłożone warstwą styropianu ryflowanego grubości 10cm.
- Wiatroizolacje
- Płyty MFP 12mm
- Konstrukcja z przekrojów 45mm x 145mm
- Ocieplone od wewnątrz wełną mineralną grubości 15cm
- Paroizolacje
- Od wewnątrz płyty GK, szpachlowane i malowane dwukrotnie na kolor biały.

7. Ściany wewnętrzne

- Konstrukcja z przekrojów 45mm x 95mm lub 45mm x 145mm
- Wygłuszone wełną mineralną 5cm
- Wysokość ścian wewnątrz do 2,6m
- Wykończone płytą GK
- W pomieszczeniach „mokrych” wykończone płytą wodoodporną
- Ściany szpachlowane i malowane dwukrotnie na kolor biały (oprócz ścian okładanych glazurą).

8. Podłogi

- Na podłogach pozostaje płyta MFP lub szlichta.
- Strop nad parterem wygłuszony 10cm wełny mineralnej.

9. Okna

- Okna PCV zgodne z projektem, bez szprosów, w kolorze białym.
- Parapety zewnętrzne – blacha powlekana w kolorze blachodachówki.

10. Drzwi zewnętrzne

- Zakres cenowy do 2000zł.

11. Kuchnia i łazienka

- Bez białego montażu, glazury i terakoty.

12. Instalacja elektryczna do 24-półowej tablicy bezpiecznikowej

- Przewody, puszki.
- Tablica bezpiecznikowa zlokalizowana w wiatrołapie,
- Ilość punktów elektrycznych: według projektu.
- Jeden wyłącznik różnicowo prądowy

13. Instalacja kanalizacyjna

- Kompletna: piony i podejścia do urządzeń sanitarnych.

14. Instalacja wodna

- Z podejściami do odbiorników, termy i pralki.

15. Ogrzewanie

- Zabezpieczona instalacja elektryczna pod grzejniki elektryczne (grzejniki zakupuje Inwestor).
- Ogrzewanie kominkowe z rozprawdzeniem ciepła do pomieszczeń z turbiną i anemostatami (koszt wyszczególniony oddzielnie w tabeli poniżej).
- Inne sposoby ogrzewania do ustalenia.

16. Wentylacja

- Grawitacyjna lub mechaniczna w łazienkach i w kuchni.

17. Schody

- Standardowe ażurowe – do uzgodnienia.

18. Taras

- Wycena go nie obejmuje – kwota może być ustalona przy wykonywaniu fundamentu pod dom. Koszt Wylewki to 300zł/m², deski tarasowej – 180zł/m².

KALKULACJA KOSZTÓW NETTO (VAT 8%):

Koszt budowy domu wg powyższych standardów (72,8m2 podłóg).	145 600,00 zł
*Kominiek wewnętrzny standardowy (fundament, wkład i obudowa z montażem).	+9 000,00 zł
**Ogrzewanie kominkowe z rozprawdzeniem ciepła do pomieszczeń (z turbiną).	+5 000,00 zł
Transport z montażem – województwo mazowieckie.	+4 000,00 zł
Transport z montażem – dopłata województwa ościenne do mazowieckiego.	+6 900,00 zł
Transport z montażem – dopłata pozostałe województwa.	+8 900,00 zł

DAMIR DOMEY KANADYJSKIE