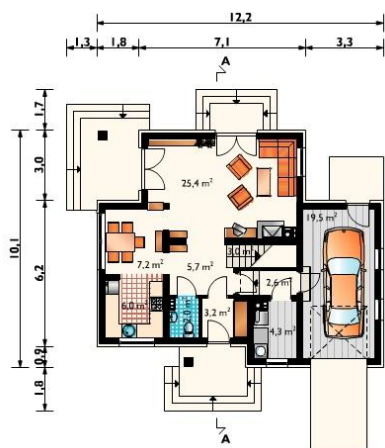
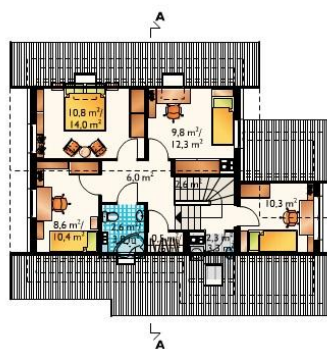


Warszawa, 12.01.2015

SZACUNKOWA WYCENA PROJEKTU: KALMIA TECHNOLOGIA SZKIELETOWA PREFABRYKOWANA



Parter	78.9 m ²
pokój dzienny	25.4 m ²
garaż	19.5 m ²
jadalnia	7.2 m ²
kuchnia	6 m ²
hol	5.7 m ²
kotłownia + pralnia	4.3 m ²
sień	3.2 m ²
klatka schodowa	3 m ²
korytarz	2.6 m ²
wc	2 m ²



Poddasze	53.5 m ² / 45.4 m ²
pokój	10.8 m ² / 14 m ²
pokój	10.3 m ²
pokój	9.8 m ² / 12.3 m ²
pokój	8.6 m ² / 10.4 m ²
przedpokój	6 m ²
klatka schodowa	2.6 m ²
łazienka	2.6 m ² / 3.8 m ²
pralnia	2.3 m ² / 3.3 m ²
garderoba	0.5 m ² / 1.6 m ²

Obraz pobrano z: http://www.archeton.pl/projekt-domu-Kalmia_331_opisogolny

PROPONOWANY STANDARD WYKONANIA I WYKOŃCZENIA BUDYNKU:

1. Elewacja

- Tynk akrylowy w kolorze do wyboru na 5cm warstwie styropianu ryflowanego lub impregnowana szalówka ze świerku skandynawskiego.

2. Dach

- Pokrycie dachu blacho dachówką w kolorze do wyboru.
- Łaty, kontrłaty.
- Wiatroizolacja.
- Konstrukcja drewniana z drewna struganego, fazowanego i suszonego komorowo do 18% wilgotności.
- Ocieplenie części użytkowej poddasza 15cm wełny mineralnej.
- Paroizolacja.

- Od wewnątrz płyty GK, szpachlowane i malowane dwukrotnie na kolor biały.
 - Kompletne orywnowanie PCV brązowe.
- 3. Komin**
- Komin spalinowy z kanałami wentylacyjnymi w systemie bloczków kominowych.
 - Kominek wewnętrzny standardowy z rozproszaniem ciepła do pomieszczeń (koszt wyszczególniony oddzielnie w tabeli poniżej).
 - Z zewnątrz komin otynkowany.
- 4. Fundament**
- Na głębokość przemarzania 90-110cm,
 - Szerokość ściany fundamentowej 24cm,
 - Podłoga podwieszana (ocieplona wełną mineralną gr. 15cm) z piwnicą techniczną na ok. 60cm lub szlichta cementowa ocieplona 10cm styropianu.
 - Bez podpiwniczenia.
 - Cokół fundamentu bez okładzin.
- 5. Konstrukcja domu**
- Ściany prefabrykowane.
 - Konstrukcja nośna to zabudowane belki drewniane, strugane, fazowane, suszone komorowo do 18% wilgotności.
- 6. Ściany zewnętrzne**
- Z zewnątrz tynk akrylowy.
 - Obłożone warstwą styropianu ryflowanego grubości 5cm.
 - Wiatroizolacja.
 - Płyty OSB/MFP grubości 12mm
 - Konstrukcja z przekrojów 45mm x 145mm
 - Ocieplone wełną mineralną grubości 15cm
 - Paroizolacje
 - Od wewnątrz płyty GK, szpachlowane i malowane dwukrotnie na kolor biały.
- 7. Ściany wewnętrzne**
- Konstrukcja z przekrojów 45mm x 95mm lub 45mm x 145mm
 - Wygłuszone wełną mineralną gr. 5cm
 - Wykończone płytą GK
 - W pomieszczeniach „mokrych” wykończone płytą GK wodoodporną.
 - Ściany szpachlowane i malowane dwukrotnie na kolor biały (oprócz ścian okładanych glazurą).
- 8. Podłogi**
- W pomieszczeniach na podłogach pozostaje płyta OSB/MFP 22 mm lub szlichta.
 - Strop nad parterem wygłuszony 10cm wełny mineralnej.
- 9. Okna**
- Okna PCV, 5-cio komorowe, 2-szybowe, w kolorze białym, zgodne z projektem, bez szprosów.
 - Parapety zewnętrzne – blacha powlekana w kolorze blachodachówki.
- 10. Drzwi zewnętrzne**
- Zakres cenowy do 2000zł.
- 11. Drzwi wewnętrzne**
- Zakres cenowy do 400zł/szt. Standardowe drzwi montowane w budynkach są z surowego drewna, pełne (bez przeszkleń). Podana cena za sztukę obejmuje drzwi z ościeżnicą i brązowymi klamkami.
- 12. Kuchnia i łazienka**
- Bez białego montażu, glazury i terakoty.
 - Wentylacja mechaniczna lub grawitacyjna.
- 13. Instalacja elektryczna do 24-polowej tablicy bezpiecznikowej**
- Przewody, puszki.
 - Tablica bezpiecznikowa zlokalizowana w sieni,
 - Ilość punktów elektrycznych: według projektu.
 - Jeden wyłącznik różnicowo prądowy
- 14. Instalacja kanalizacyjna**
- Kompletna: piony i podejścia do urządzeń sanitarnych.
- 15. Instalacja wodna**
- Z podejściami do odbiorników, termy i pralki.
- 16. Ogrzewanie**
- Zabezpieczona instalacja elektryczna pod grzejniki elektryczne (grzejniki zakupuje Inwestor).

- Ogrzewanie kominkowe z rozprowadzeniem ciepła do pomieszczeń z turbiną i anemostatami (koszt wyszczególniony oddzielnie w tabeli poniżej).
 - Inne sposoby ogrzewania do ustalenia.
- 17. Schody**
- Standardowe ażurowe sosnowe – do uzgodnienia.
- 18. Garaż**
- Na szlichcie cementowej ocieplonej 5cm styropianu.
 - Brama garażowa uchylna biała lub brązowa.
- 19. Taras**
- Wycena go nie obejmuje – kwota może być ustalona przy wykonywaniu fundamentu pod dom.

KALKULACJA KOSZTÓW NETTO (8% VAT):

Koszt budowy domu wg powyższych standardów (143,20m2 podłóg).	286 400,00 zł
*Kominek wewnętrzny standardowy (fundament, wkład i obudowa z montażem).	+9 000,00 zł
**Ogrzewanie kominkowe z rozprowadzeniem ciepła do pomieszczeń (z turbiną).	+5 000,00 zł
Transport z montażem – województwo mazowieckie.	+4 000,00 zł
Transport z montażem – dopłata województwa ościennie do mazowieckiego.	+6 900,00 zł
Transport z montażem – dopłata pozostałe województwa.	+8 900,00 zł

DAMIR DOMEY KANADYJSKI