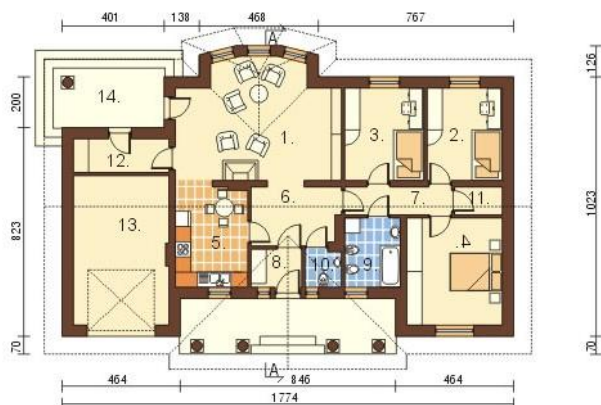


Warszawa, 12.01.2015

SZACUNKOWA WYCENA PROJEKTU: LUDWINÓW TECHNOLOGIA SZKIELETOWA PREFABRYKOWANA



1. POKÓJ DZIENNY 28,4 m²
2. POKÓJ 10,8 m²
3. POKÓJ 11,3 m²
4. POKÓJ 15,9 m²
5. KUCHNIA 11,3 m²
6. HALL 7,9 m²
7. KORYTARZ 4,6 m²
8. WIATROŁAP 3,0 m²
9. ŁAZIENKA 5,9 m²
10. WC 2,2 m²
11. POMIESZCZENIE GOSPODARCZE 2,0 m²
12. POMIESZCZENIE GOSPODARCZE 5,0 m²
13. GARAŻ 22,2 m²
14. TARAS

Obraz pobrano z <http://www.kbprojekt.pl/projekt.php?styp=17&pro=18>

PROPONOWANY STANDARD WYKONANIA I WYKOŃCZENIA BUDYNKU:

1. Elewacja
 - Tynk akrylowy w kolorze do wyboru na 5cm warstwie styropianu ryflowanego lub impregnowana szalówka ze świerku skandynawskiego.
2. Dach
 - Pokrycie dachu blacho dachówką w kolorze do wyboru.
 - Łaty, kontrłaty.
 - Wiatroizolacja.
 - Konstrukcja drewniana z drewna struganego, fazowanego i suszonego komorowo do 18% wilgotności.
 - Stryzek nieocieplany - ocieplenie stropu nad parterem 20cm wełny mineralnej.
 - Kompletnie orynnowanie PCV.
3. Fundament
 - Na głębokość przemarzania 90-110cm.
 - Szerokość ściany fundamentowej 24cm.

- Podłoga podwieszana (ocieplona wełną mineralną gr. 20cm) z piwnicą techniczną na ok. 60cm lub szlichta cementowa ocieplona 10cm styropianu.
 - Bez podpiwniczenia.
 - Cokół fundamentu bez okładzin.
- 4. Komin**
- Kanały spalinowe i wentylacyjne z systemowych bloczków kominowych.
 - *Opcja – kominiek wewnętrzny standardowy.
 - Z zewnątrz komin otynkowany.
- 5. Konstrukcja domu**
- Ściany prefabrykowane.
 - Konstrukcja nośna to zabudowane belki drewniane, strugane, fazowane, suszone komorowo do 18% wilgotności.
- 6. Ściany zewnętrzne**
- Z zewnątrz tynk akrylowy lub szalówka drewniana.
 - Obłożone warstwą styropianu ryflowanego grubości 5cm.
 - Wiatroizolacja.
 - Płyty OSB/MFP grubości 12mm.
 - Konstrukcja z przekrojów 45mm x 145mm.
 - Ocieplone wełną mineralną grubości 15cm.
 - Paroizolacja.
 - Od wewnątrz płyty GK, szpachlowane i malowane dwukrotnie na kolor biały.
- 7. Ściany wewnętrzne**
- Konstrukcja z przekrojów 45mm x 95mm lub 45mm x 145mm.
 - Wygłuszone wełną mineralną gr. 5cm.
 - Wysokość ścian netto do 2,6m.
 - Wykończone płytą GK.
 - W pomieszczeniach „mokrych” wykończone płytą GK wodoodporną.
 - Ściany szpachlowane i malowane dwukrotnie na kolor biały (oprócz ścian okładanych glazurą).
- 8. Podłogi**
- W pomieszczeniach na podłogach pozostaje płyta OSB/MFP 22 mm lub szlichta.
- 9. Okna**
- Okna PCV, 5-cio komorowe, 2-szybowe w kolorze białym, zgodne z projektem, bez szprosów.
 - Parapety zewnętrzne – blacha powlekana w kolorze blachodachówki.
- 10. Drzwi zewnętrzne**
- Zakres cenowy do 2000zł.
- 11. Drzwi wewnętrzne**
- Zakres cenowy do 400zł/szt. Standardowe drzwi montowane w budynkach są z surowego drewna, pełne (bez przeszklenia). Podana cena za sztukę obejmuje drzwi z ościeżnicą i brązowymi klamkami.
- 12. Kuchnia i łazienka**
- Bez białego montażu, glazury i terakoty.
 - Wentylacja mechaniczna lub grawitacyjna.
- 13. Instalacja elektryczna do 48-półowej tablicy bezpiecznikowej**
- Przewody, puszki.
 - Tablica bezpiecznikowa zlokalizowana w sieni.
 - Ilość punktów elektrycznych: sypialnie/pokoje 3pkt, salon/pokój dzienny 6pkt, kuchnia 6pkt, łazienki 3kt, korytarz/hol 2pkt, wiatrołap/sień/PG 2pkt, garaż 3pkt.
 - Jeden wyłącznik różnicowo prądowy.
- 14. Instalacja kanalizacyjna**
- Kompletna: piony i podejścia do urządzeń sanitarnych.
- 15. Instalacja wodna**
- Z podejściami do odbiorników, termy i pralki.
- 16. Ogrzewanie**
- Zabezpieczona instalacja elektryczna pod grzejniki elektryczne (grzejniki zakupuje Inwestor).
 - **Opcja - ogrzewanie kominkowe z rozprawdzeniem ciepła do pomieszczeń z turbiną i anemostatami (koszt wyszczególniony oddzielnie w tabeli poniżej).
 - Inne sposoby ogrzewania do ustalenia.
- 17. Garaż**
- Na szlichte betonowej ocieplonej 5cm styropianu.
 - Podłogę stanowi surowa szlichta fundamentu (ze spadkiem) bez pokrycia.
 - Brama garażowa uchylna w kolorze białym lub brązowym bez automatyki (zmiana koloru, automatyka otwierająca za dopłatą).
- 18. Wentylacja**
- Grawitacyjna lub mechaniczna w łazienkach i w kuchni.

19. Taras

- Wycena go nie obejmuje.

KALKULACJA KOSZTÓW NETTO (VAT 8%):

<i>Koszt budowy domu wg powyższych standardów (130.50m2 podłóg).</i>	299 000,00 zł
<i>*Kominiek wewnętrzny standardowy (fundament, wkład i obudowa z montażem).</i>	+9 000,00 zł
<i>**Ogrzewanie kominkowe z rozprowadzeniem ciepła do pomieszczeń (z turbiną).</i>	+5 000,00 zł
<i>Transport z montażem – województwo mazowieckie.</i>	+4 000,00 zł
<i>Transport z montażem – dopłata województwa ościenne do mazowieckiego.</i>	+6 900,00 zł
<i>Transport z montażem – dopłata pozostałe województwa.</i>	+8 900,00 zł

DAMIR DOMEY KANADYJSKIE