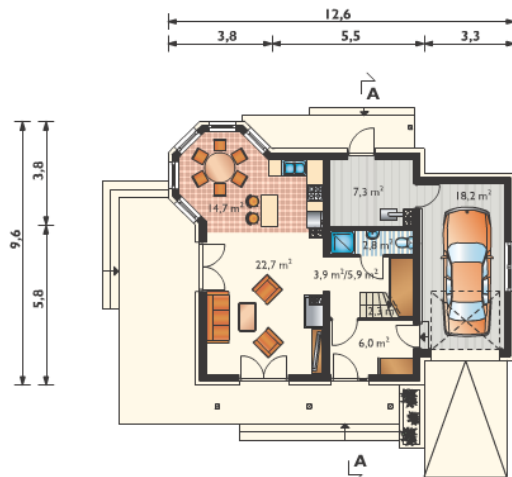
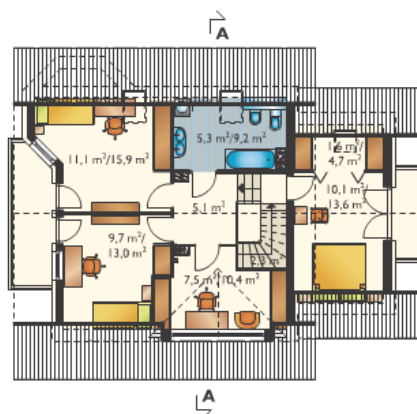


SZACUNKOWA WYCENA PROJEKTU: MAJKA SOLIS (E-901)
TECHNOLOGIA SZKIELETOWA PREFABRYKOWANA



Parter	77.9 m ² / 5.9 m ²
pokój dzienny	22.7 m ²
garaż	18.2 m ²
kuchnia	14.7 m ²
kotłownia	7.3 m ²
wiatrołap	6 m ²
hol	3.9 m ² / 5.9 m ²
łazienka	2.8 m ²
klatka schodowa	2.3 m ²



Poddasze	52.7 m ² / 66.8 m ²
pokój	11.1 m ² / 15.9 m ²
sypialnia	10.1 m ² / 13.6 m ²
pokój	9.7 m ² / 13 m ²
pokój	7.5 m ² / 10.4 m ²
łazienka	5.3 m ² / 9.2 m ²
przedpokój	5.1 m ²
klatka schodowa	2.3 m ²
garderoba	1.6 m ² / 4.7 m ²

PROPONOWANY STANDARD WYKONANIA I WYKOŃCZENIA BUDYNKU:

1. Elewacja
 - Tynk akrylowy w kolorze do wyboru na 5cm warstwie styropianu ryflowanego lub impregnowana szalówka ze świerku skandynawskiego.
2. Dach
 - Pokrycie dachu blacho dachówką w kolorze do wyboru.
 - Łaty, kontrłaty.
 - Wiatroizolacja.
 - Konstrukcja drewniana z drewna struganego, fazowanego i suszonego komorowo do 18% wilgotności.
 - Ocieplenie części użytkowej poddasza 15cm wełny mineralnej.
 - Paroizolacja.
 - Wykończenie płytą GK.
 - Kompletnie orynowanie PCV.
3. Fundament
 - Na głębokość przemarzania 90-110cm.
 - Szerokość ściany fundamentowej 24cm.
 - Podłoga podwieszana (ocieplona wełną mineralną gr. 15cm) z piwnicą techniczną na ok. 60cm lub szlichta cementowa ocieplona 10cm styropianu.
 - Bez podpiwniczenia.
 - Cokół fundamentu bez okładzin.
4. Komin
 - Kanały spalinowe i wentylacyjne z systemowych bloczków kominowych.
 - *Opcja – kominiek wewnętrzny standardowy.
 - Z zewnątrz komin otynkowany.
5. Konstrukcja domu
 - Ściany prefabrykowane.
 - Konstrukcja nośna to zabudowane belki drewniane, strugane, fazowane, suszone komorowo do 18% wilgotności.
6. Ściany zewnętrzne
 - Z zewnątrz tynk akrylowy lub szalówka drewniana.
 - Obłożone warstwą styropianu ryflowanego grubości 5cm.
 - Wiatroizolacja.
 - Płyty OSB/MFP grubości 12mm.
 - Konstrukcja z przekrojów 45mm x 145mm.
 - Ocieplone wełną mineralną grubości 15cm.
 - Paroizolacja.
 - Od wewnątrz płyty GK, szpachlowane i malowane dwukrotnie na kolor biały.
7. Ściany wewnętrzne
 - Konstrukcja z przekrojów 45mm x 95mm lub 45mm x 145mm.
 - Wygłuszone wełną mineralną gr. 5cm.
 - Wysokość ścian netto do 2,6m.
 - Wykończenie płytą GK.
 - W pomieszczeniach „mokrych” wykończenie płytą GK wodoodporną.
 - Ściany szpachlowane i malowane dwukrotnie na kolor biały (oprócz ścian okładanych glazurą).
8. Podłogi
 - W pomieszczeniach na podłogach pozostaje płyta OSB/MFP 22 mm lub szlichta.
9. Okna
 - Okna PCV, 5-cio komorowe, 2-szybowe w kolorze białym, zgodne z projektem, bez szprosów.
 - Parapety zewnętrzne – blacha powlekana w kolorze blachodachówki.
10. Drzwi zewnętrzne
 - Zakres cenowy do 2000zł.
11. Drzwi wewnętrzne
 - Zakres cenowy do 400zł/szt. Standardowe drzwi montowane w budynkach są z surowego drewna, pełne (bez przeszklenia). Podana cena za sztukę obejmuje drzwi z ościeżnicą i brązowymi klamkami.
12. Kuchnia i łazienka
 - Bez białego montażu, glazury i terakoty.
 - Wentylacja mechaniczna lub grawitacyjna.
13. Instalacja elektryczna do 48-polowej tablicy bezpiecznikowej
 - Przewody, puszki.
 - Tablica bezpiecznikowa zlokalizowana w sieni.
 - Ilość punktów elektrycznych: według projektu.
 - Jeden wyłącznik różnicowo prądowy.

14. Instalacja kanalizacyjna
 - Kompletna: piony i podejścia do urządzeń sanitarnych.
15. Instalacja wodna
 - Z podejściami do odbiorników, termy i pralki.
16. Ogrzewanie
 - Zabezpieczona instalacja elektryczna pod grzejniki elektryczne (grzejniki zakupuje Inwestor).
 - **Opcja - ogrzewanie kominkowe z rozprowadzeniem ciepła do pomieszczeń z turbiną i anemostatami (koszt wyszczególniony oddzielnie w tabeli poniżej).
 - Inne sposoby ogrzewania do ustalenia.
17. Garaż (wersja bez ocieplenia)
 - Na szlichtcie betonowej ocieplonej 5cm styropianu.
 - Podłogę stanowi surowa szlichta fundamentu, bez pokrycia.
 - Brama garażowa uchylna (nieocieplona) w kolorze białym lub brązowym bez automatyki (zmiana koloru, automatyka otwierająca za dopłatą).
18. Schody wewnętrzne
 - Standardowe ażurowe, sosnowe – na zamówienie.
 - Lakierowanie po stronie Inwestora.
19. Wentylacja
 - Grawitacyjna lub mechaniczna w łazienkach i w kuchni.
20. Taras
 - Wycena go nie obejmuje.

KALKULACJA KOSZTÓW NETTO (VAT 8%):

Koszt budowy domu wg powyższych standardów (cena za 154m2 podłóg).	299 500,00 zł
*Kominek wewnętrzny standardowy (fundament, wkład i obudowa z montażem).	+9 000,00 zł
**Ogrzewanie kominkowe z rozprowadzeniem ciepła do pomieszczeń (z turbiną).	+5 000,00 zł
Transport z montażem – województwo mazowieckie.	+4 000,00 zł
Transport z montażem – dopłata województwa ościenne do mazowieckiego.	+6 900,00 zł
Transport z montażem – dopłata pozostałe województwa.	+8 900,00 zł