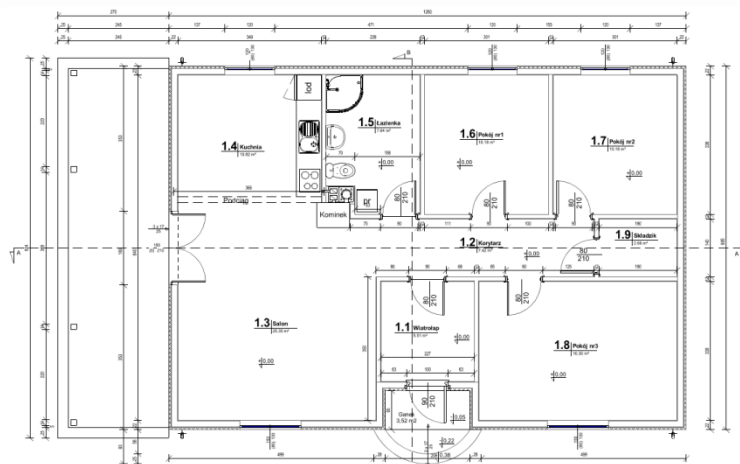
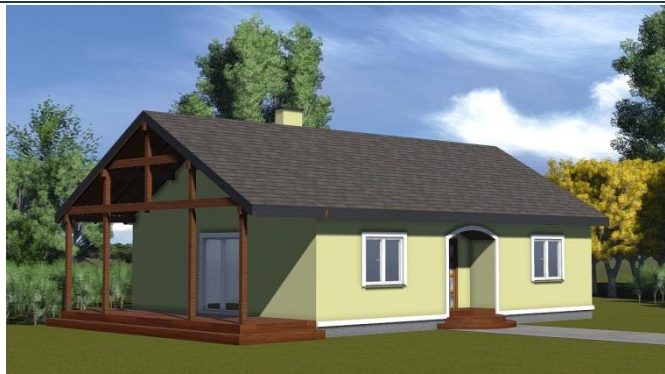


Warszawa 12.01.2015

OFERTA BUDOWY PROJEKTU: DOM 100
TECHNOLOGIA: SZKIELETOWA PREFABRYKOWANA



1. Konstrukcja domu

- Ściany prefabrykowane w naszym zakładzie w Filipowie koło Suwałk.
- Konstrukcja prefabrykowana w naszym zakładzie w postaci zabudowanych belki drewniane, strugane, fazowane, suszone komorowo do 18% wilgotności.



Sposób montażu można obejrzeć na krótkiej prezentacji naszej firmy <http://www.youtube.com/watch?v=X29-rT3DdvQ&feature=g-upl&context=G22fb74fAUAAAAAFAA>

2. Elewacja

- Tynk akrylowo-silikonowy w kolorze do wyboru (paleta firmy Danachem) lub impregnowana elewacja drewniana ze świerku skandynawskiego na 5cm warstwie styropianu

3. Dach

- Pokrycie dachu blachodachówką w kolorze do wyboru (producent Blachotrapez lub Balex Metal).
- Łaty i kontrłaty.
- Membrana dachowa.
- Konstrukcja drewniana 45mm x 145mm z drewna struganego, fazowanego i suszonego komorowo do 18% wilgotności. Do budowy używamy tylko drewna certyfikowanego klasy C24, które importujemy ze Skandynawii.
- Kompletnie orynnowanie PCV system Bryza lub Kaczmarek (brązowe lub grafitowe).



4. Komin

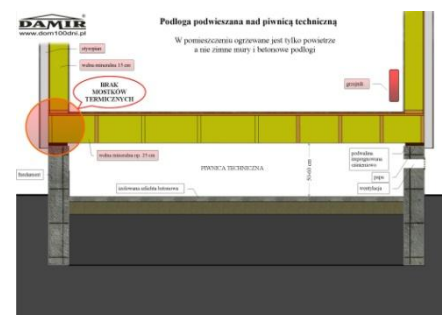
- Kanał spalinowy i podwójny ciąg wentylacyjny w systemie bloczków kominowych.
- Z zewnątrz komin otynkowany.

5. Strop nad parterem

- Strop nad parterem ocieplony wełną mineralną gr. 20 cm
- Konstrukcja drewniana 45mm x 145mm z drewna struganego, fazowanego i suszonego komorowo do 18% wilgotności.
- Folia paraizolacyjna (izolacja paroszczelna).
- Łaty drewniane gr. 25mm.
- Płyty GKB (bez szpachlowania, bez malowania).
- Możliwość zaadoptowania poddasza jako stryszek – dodatkowe koszty w tabeli.

6. Fundament i podłoga parteru

- Płyty MFP gr. 22mm(można na niej bezpośrednio kłaść panele, deskę podłog., terakotę itp.).
- Paraizolacja.
- Konstrukcja drewniana 45mm x 145mm z drewna struganego, fazowanego i suszonego komorowo do 18% wilgotności.
- Pomiędzy konstrukcją ocieplenie wełną mineralną gr. 15cm.
- Podwalina impregnowana ciśnieniowo na izolacji 45mm x 145mm (podwójna warstwa papy).
- Piwnica techniczna o wysokości ok. 55cm.
- Grubość ścian piwnicy 12mm z bloczków fundamentowych, na ławach fundamentowych na głębokości ok. 90-100cm (głębokość przemarzania).
- Piwnica ułatwia rozprowadzenie; rekuperacji, pompy ciepła, ukrycia rur gazowych, kanalizacji i wszelkich instalacji tzw. Inteligentnego domu, w które będzie można doposażyć dom później.



- Cokół fundamentu bez okładzin, ponieważ trudno jest wycenić ilość m2 do obłożenia bez znajomości ukształtowania terenu i wysokości posadowienia budynku. Inwestorzy powierzają tą pracę glazurnikowi, który wykańcza im kuchnie i łazienki.
- W tej samej cenie możemy zrobić wylewkę fundamentową w postaci szlichty betonowej na 10cm warstwie styropianu.

7. Ściany zewnętrzne

- Ściany parteru posadowione na podłodze parteru. Z zewnątrz tynk akrylowo-silikonowy.
- Obłożone warstwą styropianu grubości 5cm.
- Konstrukcja z przekrojów 45mm x 145mm.
- Między konstrukcją ocieplenie wełną mineralną grubości 15cm.
- Folia paraizolacyjna (izolacja paroszczelna).
- Od wewnątrz płyty GKB (bez szpachlowania i malowania).

8. Ściany wewnętrzne

- Konstrukcja z przekrojów 45mm x 95mm lub 45mm x 145mm.
- Wygłuszone wełną mineralną grubości 5cm.
- Wykończone płytą GKB (bez szpachlowania i malowania).
- W pomieszczeniach „mokrych” wykończone płytą GKBI (wodoodporną).
- Wysokość ścian wewnątrz do 2,6m.

9. Okna

- Okna białe PCV, 5-cio komorowe, 2 szybowe, zgodne z projektem, bez szprosów, w kolorze białym.
- Parapety zewnętrzne z blachy powlekanej w kolorze blacho-dachówki.
- Parapety wewnętrzne – po stronie Inwestora (możliwość zlicowania okien ze ścianą, wówczas nie wykonujemy parapetów)

10. Drzwi zewnętrzne

- Zakres cenowy 1200zł netto.

11. Kuchnia i łazienka

- Bez białego montażu, glazury i terakoty.

12. Instalacja elektryczna do 24-polowej tablicy bezpiecznikowej

- Przewody, puszkki, jeden wyłącznik różnicowo-prądowy,
- Tablica bezpiecznikowa zlokalizowana w wiatrołapie,
- Ilość punktów elektrycznych: pokoje 3pkt, salon 5pkt, kuchnia 4pkt, hole/korytarze/komunikacja 2pkt, łazienka 3pkt, pomieszczenia gospodarcze/schowki/garderoby 2pkt, na zewnątrz na elewacji 1pkt.

13. Instalacja kanalizacyjna

- Kompletna: piony i podejścia do urządzeń sanitarnych.

14. Instalacja wodna

- Z podejściami do odbiorników w tym do termy i pralki.

15. Ogrzewanie

- Zabezpieczona instalacja elektryczna pod grzejniki elektryczne (grzejniki zakupuje Inwestor).
- Ogrzewanie kominkowe z rozproszaniem ciepła do pomieszczeń z turbiną i anemostatami (koszt wyszczególniony oddzielnie w tabeli poniżej).

- Inne sposoby ogrzewania do ustalenia. Można wykonać ogrzewanie: tradycyjne wodne, pompę ciepła z odwiertami, rekuperację itd.

16. Wentylacja

- Grawitacyjna w łazience i w kuchni.

17. Taras – poza wyceną – do ustalenia

18. Wiata – opcja dodatkowa (wycena oddzielnie w tabeli)

- Na fundamencie punktowym, przeznaczona na samochód.

KALKULACJA KOSZTÓW (oferta jest ważna przez 2 miesiące od daty wystawienia)	CENY NETTO (+VAT 8%)
Koszt budowy domu wg powyższych standardów (cena za 96,01m2 podłóg).	159 900,00 zł
Wiata (powierzchnia ok. 24,50 m ²)	+12 250,00 zł
Adaptacja poddasza	Koszt do uzgodnienia
Transport z montażem – województwo mazowieckie	+ 5 800,00 zł
Transport z montażem – pozostałe województwa	Koszt do ustalenia

Dostępna jest wersja lustrzana projektu.