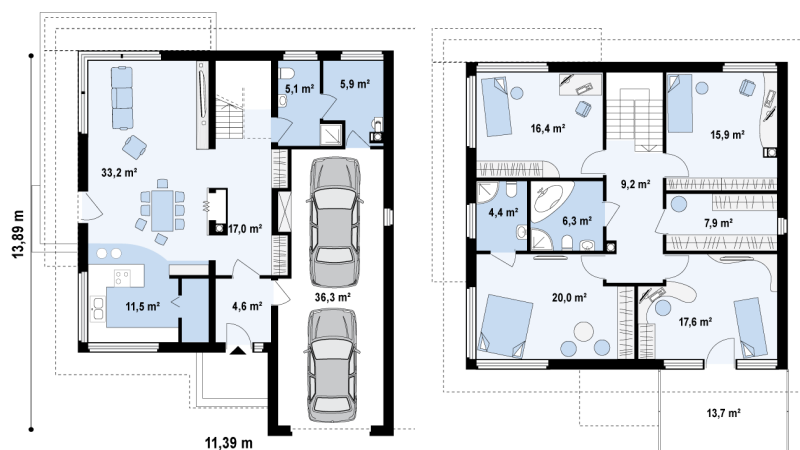


Warszawa, 16.01.2015

OFERTA BUDOWY DOMU WG PROJEKTU: Zx7
TECHNOLOGIA: SZKIELETOWA PREFABRYKOWANA



Projekt pobrany ze strony: <http://z500.pl/projekt/246/Zx7,wspolczesna-forma-kubiczna-z-kopertowym-dachem-i-garazem-dwustanowiskowym/dane-ogolne.html>

1. Konstrukcja domu

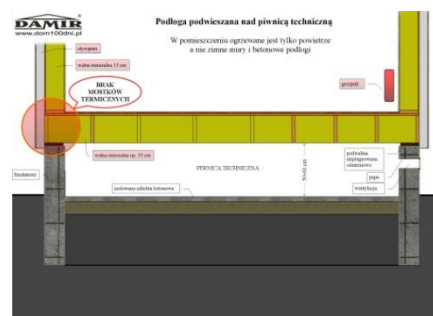
- Prefabrykowana w naszej fabryce pod Suwałkami.
- Na konstrukcję domu używamy certyfikowanego drewna C24, suszonego komorowo do maksimum 18% wilgotności, heblowanego i fazowanego czterostronnie. Stosujemy świerk skandynawski, który jest pozyskiwany z północnych rejonów Skandynawii i Karelii.



Sposób montażu można obejrzeć na krótkiej prezentacji naszej firmy <http://www.youtube.com/watch?v=X29-rT3DdvQ&feature=g-upl&context=G22fb74fAUAAAAAAAAFAA>

2. Fundament

- Podłoga podwieszana ocieplona wełną mineralną gr. 20cm z piwnicą techniczną wysokości ok. 60cm. Piwnica ułatwia rozprowadzenie; rekuperacji, pompy ciepła, ukrycia rur gazowych, kanalizacji i wszelkich instalacji tzw. Inteligentnego domu, o które będzie można doposażyć dom później.
- W tej samej cenie możemy wykonać fundament w postaci wylewki betonowej ocieplonej 10cm styropianu (5cm styropianu w garażu).
- Cokół fundamentu bez okładzin.



3. Podłoga parteru

- Płyty MFP gr. 22mm.
- Paroizolacja.
- Konstrukcja drewniana 45mm x 220mm.
- Wełna mineralna **KNAUF ECOSE® Technology** gr. 20cm.
- Folia wiatroizolacyjna.
- Łaty mocujące drewniane gr. 25mm.

4. Ściany zewnętrzne

- Tynk akrylowo-silikonowy w kolorze do wyboru (paleta firmy Danachem) lub szalówka drewniana ze świerku skandynawskiego.
- Styropian ryflowany grubości 10cm (nie wymaga łączenia).
- Folia wiatroizolacyjna.
- Płyty MFP gr. 12mm.
- Konstrukcja z przekrojów 45mm x 145mm.
- Wełna mineralna **KNAUF ECOSE® Technology** grubości 15cm.
- Folia paroizolacyjna (izolacja paroszczelna).
- Płyty GKB, szpachlowane i dwukrotnie malowane na kolor biały.

5. Ściany wewnętrzne

- Konstrukcja z przekrojów 45mm x 95mm lub 45mm x 145mm.
- Wełna mineralna (**wygłuszenie ścian**) grubości 5cm.
- Płyty GKB, nieszpachlowane i niemalowane.
- W pomieszczeniach „mokrych” płyty GKBI (wodoodporne).
- Wysokość ścian wewnątrz do 2,6m.

6. Strop nad parterem

- Płyty MFP gr. 22mm.
- Wełna mineralna **KNAUF ECOSE® Technology** gr. 10cm (wygłuszenie).
- Konstrukcja drewniana 45mm x 220mm.
- Łaty drewniane gr. 25mm.
- Płyty GKB, szpachlowane i dwukrotnie malowane na kolor biały.

7. Strop nad poddaszem

- Wełna mineralna **KNAUF ECOSE® Technology** gr. 20cm.
- Konstrukcja drewniana 45mm x 145mm.
- Folia paraizolacyjna (izolacja paroszczelna).
- Łaty drewniane gr. 25mm.
- Płyty GKB, szpachlowane i dwukrotnie malowane na kolor biały.

8. Dach

- Pokrycie dachu blacho dachówką w kolorze do wyboru.
- Łaty i kontrłaty.
- Konstrukcja więźby poszyta membraną dachową.
- **Nieocieplony stryszek.**
- Orynowanie PCV system Bryza lub Kacmarek (białe, brązowe lub grafitowe).

9. Komin

- Murowany z pustaków systemowych.
- 1 kanał spalinowy do kominka, 2 kanał spalinowy do pieca.
- Kominiek wewnętrzny standardowy z rozprowadzeniem ciepła do pomieszczeń (koszt wyszczególniony oddzielnie w tabeli poniżej).

10. Okna

- Okna PCV 2-szybowe, 5-cio komorowe, w kolorze białym.
- Parapety zewnętrzne z blachy powlekannej w kolorze do uzgodnienia.

11. Drzwi zewnętrzne

- Zakres cenowy do 2000zł.

12. Kuchnia i łazienka

- Bez białego montażu, glazury i terakoty.

13. Instalacja elektryczna do 48-polowej tablicy bezpiecznikowej

- Przewody, puszki, żarówki,
- Tablica bezpiecznikowa zlokalizowana w wiatrołapie,
- Ilość punktów elektrycznych: pokoje 4pkt, salon 6pkt, kuchnia 6pkt, hole/korytarze/komunikacja 2pkt, łazienki 3pkt, WC 2pkt, pomieszczenia gospodarcze/schowki/garderoby 2pkt, pralnie/kotłownie 4pkt, garaż 4pkt, na zewnątrz na elewacji 2pkt.
- Jeden wyłącznik różnicowo-prądowy.

14. Instalacja kanalizacyjna

- Kompletna: piony i podejścia do urządzeń sanitarnych.

15. Instalacja wodna

- Z podejściami do odbiorników w tym do termy i pralki.
- 1 kran zewnętrzny.

16. Ogrzewanie

- Zabezpieczona instalacja elektryczna pod grzejniki elektryczne (grzejniki zakupuje Inwestor).
- Ogrzewanie kominkowe z rozprowadzeniem ciepła do pomieszczeń z turbiną i anemostatami (koszt wyszczególniony oddzielnie w tabeli poniżej).

Inne sposoby ogrzewania do ustalenia. Można wykonać ogrzewanie: tradycyjne wodne, pompę ciepła z odwiertami, rekuperację itd. Przy podejmowaniu decyzji należy pamiętać, że domy w tej technologii są zdecydowanie lepiej ocieplone.

17. Wentylacja

- Grawitacyjna lub mechaniczna w łazienkach i w kuchni.

18. Garaż

- Na szlichcie fundamentowej ocieplonej 5cm styropianem.
- Brama garażowa uchylna/segmentowa wymiar 240x200cm.
- Automat otwierający bramę – do uzgodnienia.
- Warstwy ścian od zewnątrz: tynk/deska elewacyjna, siatka klej, styropian 10cm, wiatroizolacja, płyta poszyciowa MFP 12mm, konstrukcja szkieletowa+wełna, paroizolacja, płyta GKF.
- Ściana pomiędzy domem i garażem: wypełniona wełną 15cm.

19. Balkon

- Konstrukcja - przedłużenie stropu nad parterem.
- Pokrycie płytą MFP 22mm i 2x papą termozgrzewalną.
- Bariereki drewniane impregnowane.

20. Tarasy

- Koszt wyszczególniony w tabeli poniżej.

	KALKULACJA KOSZTÓW (oferta jest ważna przez 4 miesiące od daty wystawienia)	CENY NETTO
1.	Koszt budowy domu wg powyższych standardów (216,60 m ²) .	368 640,00 zł
2.	Fundament (ok. 143 m ²).	+ 42 900,00 zł
3.	Kominek wewnętrzny standardowy (fundament, wkład i obudowa z montażem).	+ 9 000,00 zł
4.	Ogrzewanie kominkowe z rozprowadzeniem ciepła do pomieszczeń (z turbiną).	+ 5 000,00 zł
taras	Taras 1m2 – wylewka betonowa bez płytek.	+ 300,00 zł
	Taras 1m2 – drewniany pokryty deską tarasową impregnowaną.	+ 230,00 zł
5.	Transport z montażem na terenie woj. mazowieckiego	w cenie