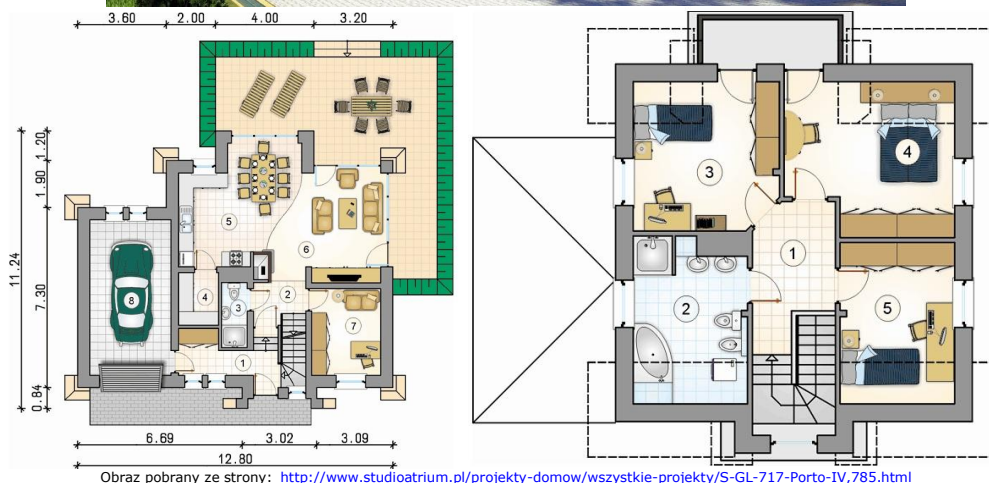


Warszawa, 12.01.2015

OFERTA BUDOWY
PROJEKT: PORTO IV SG-L 717
TECHNOLOGIA SZKIELETOWA PREFABRYKOWANA



Obraz pobrany ze strony: <http://www.studioatrium.pl/projekty-domow/wszystkie-projekty/S-GL-717-Porto-IV.785.html>

STANDARD WYKONANIA I WYKOŃCZENIA BUDYNKU:

1. Elewacja

- Tynk akrylowo-silikonowy w kolorze do wyboru na 5cm (można zwiększyć 10cm) warstwie styropianu ryflowanego lub elewacja drewniana ze świerku skandynawskiego.

2. Dach

- Pokrycie dachu blacho dachówką w kolorze do wyboru.
- Konstrukcja drewniana, łąty, kontr łąty z drewna struganego, fazowanego i suszonego komorowo do 18% wilgotności. Do budowy używamy tylko drewna certyfikowanego którego jesteśmy bezpośrednim importerem (więcej na naszej stronie www.sklepdrewno.pl). Obok wygląd stempla certyfikacji na belkach.
- Ocieplenie wełną mineralną, grubość 15cm. (można do 30 cm)
- Wiatroizolacja i paroizolacja.
- Kompletnie orynnowanie.



3. Kominy

- Kanały spalinowy i wentylacyjne z systemowych bloczków kominowych.
- Kominiek wewnętrzny standardowy z rozprawdzeniem ciepła do pomieszczeń (koszt wyszczególniony oddzielnie w tabeli poniżej).
- Z zewnątrz komin otynkowany.

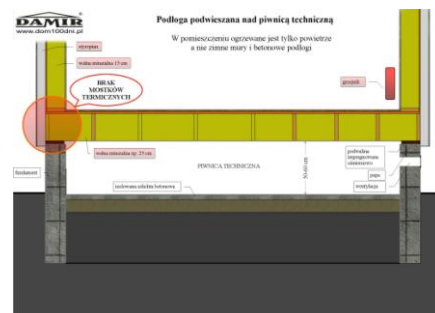
4. Fundament- proponujemy trzy rozwiązania (A,B,C) w tej samej cenie

A- szlichta cementowa ocieplona 10cm styropianu

- Na głębokość przemarzania 90-120cm,
- Szerokość ściany fundamentowej 24cm,
- Wysokość od gruntu do papy ok..30 cm

B- płyta fundamentowa ocieplana zbrojona wg/projektu

C- podłoga podwieszana ocieplona wełną mineralną gr. 15cm (można do 35cm) z piwnicą techniczną wysokości ok. 60cm. Piwnica ułatwia rozprowadzenie; rekuperacji, pompy ciepła, ukrycia rur gazowych, kanalizacji i wszelkich instalacji tzw. Inteligentnego domu o które będzie można doposażyć dom później.



5. Konstrukcja domu

- Ściany prefabrykowane w naszym zakładzie w Filipowie.
- Konstrukcja nośna to zabudowane belki drewniane, strugane, fazowane, suszone komorowo do 18% wilgotności.

6. Ściany zewnętrzne

- Z zewnątrz tynk akrylowy lub szalówka drewniana.
- Obłożone warstwą styropianu ryflowanego grubości 5cm (można zwiększyć 10cm).
- Wiatroizolacje
- Płyty MFP 12mm
- Konstrukcja z przekrojów 45mm x 145mm
- Ocieplone od wewnątrz wełną mineralną grubości 15cm (można zwiększyć do 30 cm)
- Paroizolacje
- Od wewnątrz płyty GK, szpachlowane i malowane dwukrotnie na kolor biały.



Sposób montażu można obejrzeć na krótkiej prezentacji naszej firmy

<http://www.youtube.com/watch?v=X29-rT3DdvQ&feature=g-upl&context=G22fb74fAUAAAAAAAAFAA>

7. Ściany wewnętrzne

- Konstrukcja z przekrojów 45mm x 95mm lub 45mm x 145mm. Ściany konstrukcyjne wzmocnione płytami MFP.
- Wygłuszone wełną mineralną 10cm
- Wysokość ścian wewnątrz do 2,6m
- Wykończone płytą GK
- W pomieszczeniach „mokrych” wykończone płytą wodoodporną
- Ściany szpachlowane i malowane dwukrotnie na kolor biały (oprócz ścian okładanych glazurą).

8. Podłogi

- Na podłogach pozostaje płyta MFP lub szlichta. (dodatkowa opcja to panele lub deski)
- Strop nad parterem wygłuszony 15cm wełny mineralnej.

9. Okna

- Okna białe PCV zgodne z projektem , bez szprosów, (producenci okien biorą dopłatę ok.20% za okna np.: brąz zewnątrz biały wewnątrz, 40% dopłaty za okna obustronnie w kolorze do wyboru).
- Okna połaciowe firmy FAKRO 4szt.
- Parapety zewnętrzne – blacha powlekana w kolorze blacho-dachówki.

10. Drzwi zewnętrzne

- Zakres cenowy 2000zł.

11. Kuchnia i łazienka

- Bez białego montażu, glazury i terakoty.

12. Instalacja elektryczna do 24-półowej tablicy bezpiecznikowej

- Przewody, puszki,
- Tablica bezpiecznikowa zlokalizowana w wiatrołapie,

- Ilość punktów elektrycznych: według projektu.
 - Jeden wyłącznik różnicowo prądowy
- 13. Instalacja kanalizacyjna**
- Kompletna: piony i podejścia do urządzeń sanitarnych.
- 14. Instalacja wodna**
- Z podejściami do odbiorników w tym do termy i pralki.
- 15. Ogrzewanie**
- Zabezpieczona instalacja elektryczna pod grzejniki elektryczne (grzejniki zakupuje Inwestor).
 - Ogrzewanie kominkowe z rozprawadzeniem ciepła do pomieszczeń z turbiną i anemostatami (koszt wyszczególniony oddzielnie w tabeli poniżej).
 - Inne sposoby ogrzewania do ustalenia. Możemy wykonać ogrzewanie: tradycyjne wodne, pompę ciepła z odwiertami, rekuperację itd. Przy podejmowaniu decyzji należy pamiętać, że domy w tej technologii są zdecydowanie lepiej ocieplone.
- 16. Wentylacja**
- Grawitacyjna lub mechaniczna w łazienkach i w kuchni. (przy zamontowaniu rekuperacji za dopłatą można nie budować kominów wentylacyjnych).
- 17. Schody**
- Standardowe ażurowe, drewniane – do uzgodnienia.
- 18. Garaż**
- Na szlichtcie betonowej ocieplonej 5cm styropianu.
 - Podłogę stanowi szlichta betonowa.
 - Brama garażowa uchylna w kolorze białym lub brązowym z automatyką.
- 19. Balkon**
- Konstrukcja drewniana (przedłużenie stropu).
 - Pokryty deską tarasową (ażurowy) lub płytą MFP gr. 22mm.
 - Barierki drewniane impregnowane.
- 20. Tarasy**
- Wycena go nie obejmuje ,do ustalenia przy wykonywaniu fundamentu pod dom. (wszelkie powierzchnie betonowe przy domu pod które należy wykonać pełny fundament jak np. schody należy przyjąć 300 zł/m2 powierzchni zajmowanej na gruncie, tańsza i przyjemniejsza naszym zdaniem opcja to tarasy z desek tarasowych – 180 zł/m2).

KALKULACJA KOSZTÓW NETTO (VAT 8%):

Koszt budowy domu wg powyższych standardów (134,40m2 podłóg).	275 000,00 zł
*Kominiek wewnętrzny standardowy (fundament, wkład i obudowa z montażem).	+9 000,00 zł
**Ogrzewanie kominkowe z rozprawadzeniem ciepła do pomieszczeń (z turbiną).	+5 000,00 zł
Transport z montażem – województwo mazowieckie.	+4 000,00 zł
Transport z montażem – dopłata województwa ościenne do mazowieckiego.	+6 900,00 zł
Transport z montażem – dopłata pozostałe województwa.	+8 900,00 zł