

OFERTA BUDOWY DOMU WG PROJEKTU: POZIOMKA
TECHNOLOGIA: SZKIELETOWA PREFABRYKOWANA



Obraz pobrano z: http://www.domywstyla.pl/projekty/letniskowe/poziomka_bal/#view

PROPONOWANY STANDARD WYKONANIA I WYKOŃCZENIA BUDYNKU:

1. Konstrukcja domu

- Prefabrykowana w naszej fabryce pod Suwałkami.



- Na konstrukcję domu używamy certyfikowanego drewna C24, suszonego komorowo do maksimum 18% wilgotności, heblowanego i fazowanego czterostronnie. Stosujemy świerk skandynawski, który jest pozyskiwany z północnych rejonów Skandynawii i Karelii.

Sposób montażu można obejrzeć na krótkiej prezentacji naszej firmy

<http://www.youtube.com/watch?v=X29-rT3DdvO&feature=g-upl&context=G22fb74fAUAAAAAAAAFAA>

2. Elewacja

- Impregnowana elewacja drewniana ze świerku skandynawskiego w kolorze do wyboru.

3. Dach

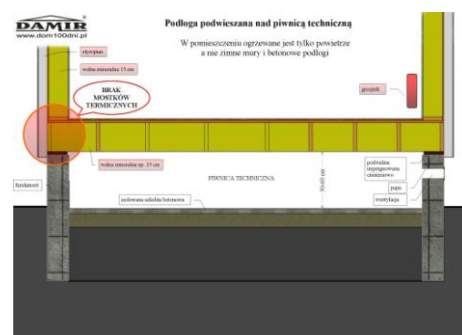
- Blachodachówka w kolorze do wyboru (producent Blachotrapez lub Balex Metal)
- Łaty i kontrłaty.
- Membrana dachowa.
- Konstrukcja drewniana z drewna struganego, fazowanego i suszonego komorowo do 18% wilgotności. Do budowy używamy tylko drewna certyfikowanego klasy C24, które importujemy ze Skandynawii.
- Ocieplenie wełną mineralną grubość 20 cm (możliwość pogrubienia do 30cm)
- Folia paraizolacyjna (izolacja paroszczelna).
- Łaty drewniane gr. 30mm.
- Płyty GKB *szpachlowana i malowana dwukrotnie na kolor biały.*
- Orynnowanie PCV system Bryza lub Kaczmarek (białe, brązowe lub grafitowe).
- Podbitka drewniana impregnowana.

4. Strop nad parterem

- Płyty MFP gr. 22mm.
- Wełna mineralna gr. 10cm (wygłuszenie)
- Konstrukcja drewniana 45mm x 145mm.
- Łaty drewniane gr. 30mm.
- Płyty GKB *szpachlowana i malowana dwukrotnie na kolor biały.*

5. Fundament i podłoga parteru

- Płyty MFP gr. 22mm.
- Paroizolacja.
- Konstrukcja drewniana 45mm x 220mm.
- Wełna mineralna gr. 20cm.
- Folia wiatroizolacyjna.
- Łaty drewniane gr. 25mm.



Podłoga podwieszana ocieplona wełną mineralną gr. 20cm z piwnicą techniczną wysokości ok. 60cm. Piwnica ułatwia rozprowadzenie; rekuperacji, pompy ciepła, ukrycia rur gazowych, kanalizacji i wszelkich instalacji tzw. Inteligentnego domu o które będzie można doposażyć dom później. Rozwiązanie to poprawia również parametry cieplne budynku. Dom posadowiony jest na „poduszce powietrznej” dzięki czemu nie oddaje ciepła do ziemi.

- Cokół fundamentu bez okładzin

- W tej samej cenie możemy wykonać wylewkę fundamentową w postaci wylewki betonowej na 10cm warstwie styropianu..

6. Komin

- Kanały spalinowy i wentylacyjne z bloczków systemowych.
- Z zewnątrz komin otynkowany.

7. Ściany zewnętrzne

- Z zewnątrz szalówka drewniana.
- Folia wiatroizolacyjna.
- Konstrukcja z przekrojów 45mm x 145mm.
- Wełna mineralna grubości 15cm.
- Folia paraizolacyjna (izolacja paroszczelna).
- Płyty GKB, szpachlowane i malowane dwukrotnie na kolor biały.

8. Ściany wewnętrzne

- Konstrukcja z przekrojów 45mm x 95mm lub 45mm x 145mm.
- Wełna mineralna grubości 5cm (wygłuszenie)
- Płyty GKB.
- W pomieszczeniach „mokrych” płyty GKBI (wodoodporne).
- Ściany szpachlowane i malowane dwukrotnie na kolor biały (oprócz pomieszczeń „mokrych”)
- Wysokość ścian wewnątrz do 2,6m.

9. Okna

- Okna kolor biały, PCV, 2-szybowe, bez szprosów.
- Parapety zewnętrzne z blachy powlekaniej w kolorze blacho dachówki.

10. Drzwi zewnętrzne

- Zakres cenowy do 2000zł.

11. Kuchnia i łazienka

- Bez białego montażu, glazury i terakoty

12. Instalacja elektryczna do 36-polowej tablicy bezpiecznikowej

- Przewody, puszki,
- Tablica bezpiecznikowa zlokalizowana w wiatrołapie,
- Ilość punktów elektrycznych: pokoje 4pkt, salon 6pkt, kuchnia 5pkt, hole/korytarze/komunikacja 2pkt, łazienki 3pkt, na zewnątrz na elewacji 2pkt.
- Jeden wyłącznik różnicowo prądowy.

13. Instalacja kanalizacyjna

- Kompletna: piony i podejścia do urządzeń sanitarnych.

14. Instalacja wodna

- Z podejściami do odbiorników w tym do termy i pralki.
- 1 kran zewnętrzny

15. Ogrzewanie

- Zabezpieczona instalacja elektryczna pod grzejniki elektryczne (grzejniki zakupuje Inwestor).

- Ogrzewanie kominkowe z rozprowadzeniem ciepła do pomieszczeń z turbiną i anemostatami (koszt wyszczególniony oddzielnie w tabeli poniżej).
- Inne sposoby ogrzewania do ustalenia. Można wykonać ogrzewanie: tradycyjne wodne, pompę ciepła z odwiertami, rekuperację itd. Przy podejmowaniu decyzji należy pamiętać, że domy w tej technologii są zdecydowanie lepiej ocieplone.

16. Wentylacja

- Grawitacyjna lub mechaniczna w łazienkach i w kuchni.

17. Schody

- Nie obejmuje. Szacunkowy koszt wykonania schodów w tabeli poniżej.

18. Balkon zadaszony

- Konstrukcja – przedłużenie stropu nad parterem.
- Słupy podpierające 14x14cm drewniane posadowione na punktowym fundamencie..
- Pokryty deską tarasową impregnowaną.
- Barijerka prosta pozioma drewniana.

19. Taras (nie obejmuje - koszt w tabeli poniżej)

- Taras możemy wykonać w tej samej cenie w 2 technologiach:
 - Surowa wylewka betonowa.
 - Drewniany pokryty impregnowaną deską tarasową. Konstrukcja drewniana posadowiona na fundamentach punktowych.

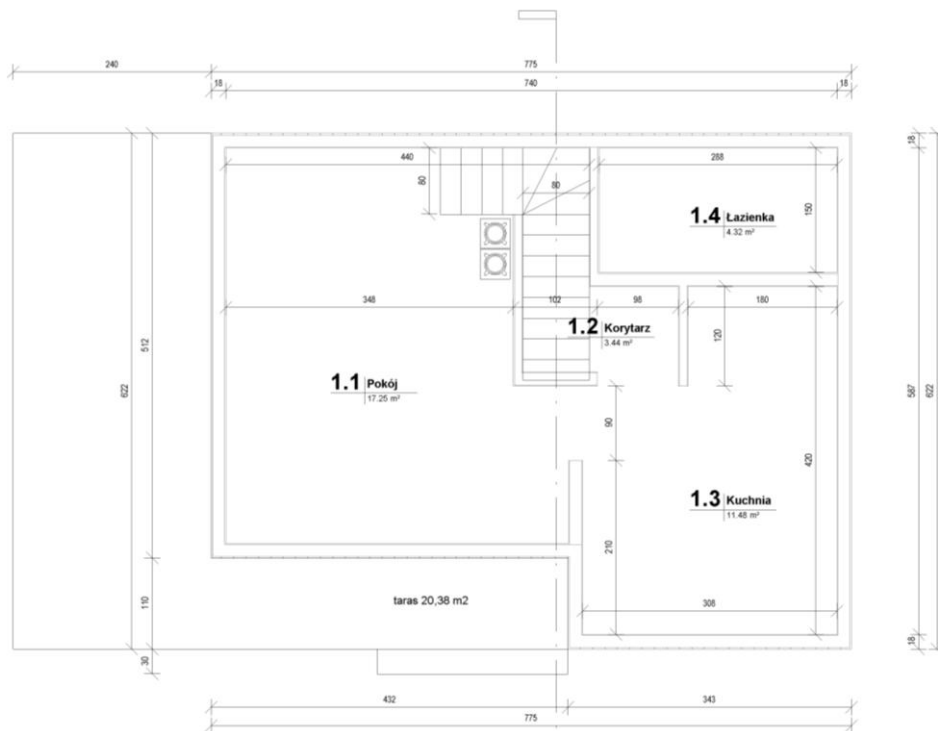
KALKULACJA KOSZTÓW (oferta jest ważna przez 4 miesiące od daty wystawienia)	CENY NETTO
Koszt budowy domu z fundamentem (82,66 m ² podłóg)	153 000,00 zł
*Kominek wewnętrzny standardowy (fundament, wkład i obudowa z montażem).	+9 000,00 zł
*Ogrzewanie kominkowe z rozprowadzeniem ciepła do pomieszczeń (z turbiną).	+5 000,00 zł
*Schody wewnętrzne ażurowe z drewna sosnowego.	+5 500,00 zł
*Schody wewnętrzne z podstopniami z drewna jesionowego.	+8 000,00 zł
*Koszt wykonania tarasu z deski tarasowej (cena za m ²).	+180,00 zł
*Koszt wykonania tarasu w postaci wylewki (cena za m ²).	+300,00 zł
Transport z montażem (w zależności od lokalizacji).	do wyceny

* koszty opcjonalne

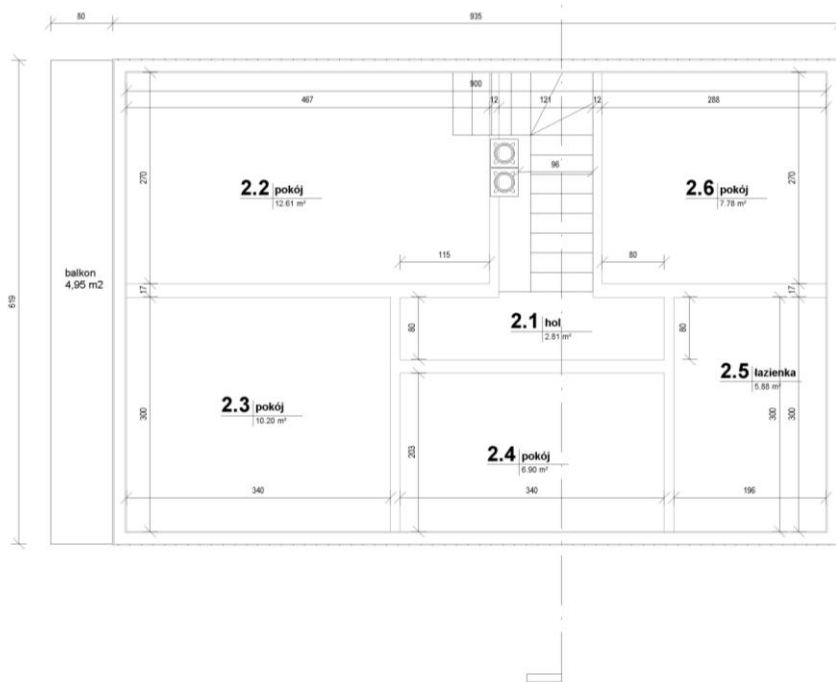
W razie wszelkich pytań prosimy o kontakt:

- ✓ mailowy: info@damir.com.pl
- ✓ telefoniczny: tel: 22 678 90 02 , kom: 503 647 565
- ✓ poprzez formularz kontaktowy na naszej stronie: <http://www.dom100dni.pl/kontakt/>

Metraże wyliczono wg powierzchni w wersji szkieletowej:



PARTER		
nr	nazwa	m2
1.1	Pokój	17.25 m ²
1.2	Korytarz	3.44 m ²
1.3	Kuchnia	11.48 m ²
1.4	Łazienka	4.32 m ²
		36.48 m ²



PODDASZE		
nr	nazwa	m2
2.1	hol	2.81 m ²
2.2	pokój	12.61 m ²
2.3	pokój	10.20 m ²
2.4	pokój	6.90 m ²
2.5	łazienka	5.88 m ²
2.6	pokój	7.78 m ²
		46.18 m ²