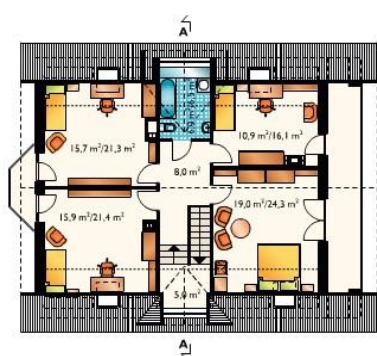
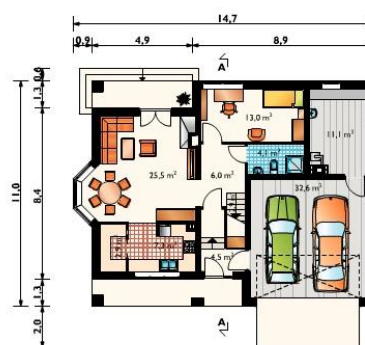


Szacunkowa wycena projektu: Saba (E-782) Technologia szkieletowa prefabrykowana



Poddasze		80.5 m ² / 89.6 m ²
pokój	19 m ² / 24.3 m ²	
pokój	15.9 m ² / 21.4 m ²	
pokój	15.7 m ² / 21.3 m ²	
pokój	10.9 m ² / 16.1 m ²	
przedpokój	8 m ²	
łazienka	6 m ² / 6.5 m ²	
klatka		
schodowa	5 m ²	



Parter		109.9 m ²
garaż		32.6 m ²
pokój dzienny + jadalnia		25.5 m ²
pokój		13 m ²
kotłownia		11.1 m ²
kuchnia		7.3 m ²
hol		6 m ²
sień		4.5 m ²
wc + natrysk		4.1 m ²
klatka schodowa		2.9 m ²
spizarka		2.9 m ²

Obraz pobrano z: http://www.archeton.pl/projekt-domu-saba_905_opisogolmy

PROPONOWANY STANDARD WYKONANIA I WYKOŃCZENIA BUDYNKU:

1. Elewacja

- Tynk akrylowo-silikonowy w kolorze do wyboru na 5cm warstwie styropianu ryflowanego lub elewacja drewniana ze świerku skandynawskiego.

2. Dach

- Pokrycie dachu blacho dachówką w kolorze do wyboru.
- Konstrukcja drewniana, łąty, kontr łąty z drewna struganego, fazowanego i suszonego komorowo do 18% wilgotności.
- Ocieplenie wełną mineralną, grubość 15cm.
- Wiatroizolacja i paroizolacja.
- Kompletnie orynnowanie brązowe.

3. Kominy

- Dwa kominy: jeden zlokalizowany w kotłowni, drugi w pokoju dziennym.
- Dwa kanały spalinowe i wentylacyjne z bloczków systemowych.
- Kominek wewnętrzny standardowy z rozprowadzeniem ciepła do pomieszczeń (koszt wyszczególniony oddzielnie w tabeli poniżej).
- Z zewnątrz kominy otynkowane.

4. Fundament

- Na głębokość przemarzania 90-120cm,
- Szerokość ściany fundamentowej 24cm,
- Podłoga podwieszana (ocieplona wełną mineralną gr. 15cm) z piwnicą techniczną na ok. 60cm.
- Bez podpiwniczenia.
- Cokół fundamentu bez okładzin.

5. Konstrukcja domu

- Ściany prefabrykowane.
- Konstrukcja nośna to zabudowane belki drewniane, strugane, fazowane, suszone komorowo do 18% wilgotności.

6. Ściany zewnętrzne

- Z zewnątrz tynk akrylowo-silikonowy lub szalówka drewniana.
- Obłożone warstwą styropianu ryflowanego grubości 5cm.
- Wiatroizolacje
- Płyty MFP 12mm
- Konstrukcja z przekrojów 45mm x 145mm
- Ocieplone od wewnątrz wełną mineralną grubości 15cm
- Paroizolacje
- Od wewnątrz płyty GK, szpachlowane i malowane dwukrotnie na kolor biały.

7. Ściany wewnętrzne

- Konstrukcja z przekrojów 45mm x 95mm lub 45mm x 145mm
- Wysokość ścian wewnątrz pomieszczeń do 2,6m.
- Wygłuszone wełną mineralną 5cm
- Wykończone płytą GK
- W pomieszczeniach „mokrych” wykończone płytą wodoodporną
- Ściany szpachlowane i malowane dwukrotnie na kolor biały (oprócz ścian okładanych glazurą).

8. Podłogi

- W pomieszczeniach na podłogach pozostaje płyta MFP lub szlichta.
- Strop nad parterem wygłuszony 10cm wełny mineralnej.

9. Okna

- Okna PCV zgodne z projektem, bez szprosów, w kolorze białym.
- Parapety zewnętrzne – blacha powlekana w kolorze blachodachówki.

10. Drzwi zewnętrzne

- Zakres cenowy 2000zł.

11. Kuchnia i łazienka

- Bez białego montażu, glazury i terakoty.
- Wentylacja poprzez wywiewkę dachową systemową.

12. Instalacja elektryczna do 24-półowej tablicy bezpiecznikowej

- Przewody, puszkę,
- Tablica bezpiecznikowa zlokalizowana w wiatrołapie,
- Ilość punktów elektrycznych: według projektu,
- Jeden wyłącznik różnicowo prądowy

13. Instalacja kanalizacyjna

- Kompletna: piony i podejścia do urządzeń sanitarnych.

14. Instalacja wodna

- Z podejściami do odbiorników, termy i pralki.

15. Ogrzewanie

- Zabezpieczona instalacja elektryczna pod grzejniki elektryczne (grzejniki zakupuje Inwestor).
- Ogrzewanie kominkowe z rozprowadzeniem ciepła do pomieszczeń z turbiną i anemostatami (koszt wyszczególniony oddzielnie w tabeli poniżej).
- Inne sposoby ogrzewania do ustalenia.

16. Wentylacja

- Grawitacyjna lub mechaniczna w łazienkach i w kuchni.

17. Garaż

- Na szlichcie cementowej ocieplonej 5cm styropianu.
- Strop nad garażem ocieplony 10cm wełny mineralnej.
- Brama garażowa segmentowa nieocieplana biała lub brązowa.
- Drzwi pomiędzy domem a garażem metalowe ocieplane – zakres cenowy 800zł.

18. Schody

- Standardowe ażurowe drewniane do uzgodnienia.

19. Taras

- Wycena go nie obejmuje – kwota może być ustalona przy wykonywaniu fundamentu pod dom.

KALKULACJA KOSZTÓW NETTO (VAT 8%):

Koszt budowy domu wg powyższych standardów (212,40m2 podłóg).	415 820,00 zł
*Kominek wewnętrzny standardowy (fundament, wkład i obudowa z montażem).	+9 000,00 zł
**Ogrzewanie kominkowe z rozprowadzeniem ciepła do pomieszczeń (z turbiną).	+5 000,00 zł
Transport z montażem – województwo mazowieckie.	+4 000,00 zł
Transport z montażem – dopłata województwa ościenne do mazowieckiego.	+6 900,00 zł
Transport z montażem – dopłata pozostałe województwa.	+8 900,00 zł