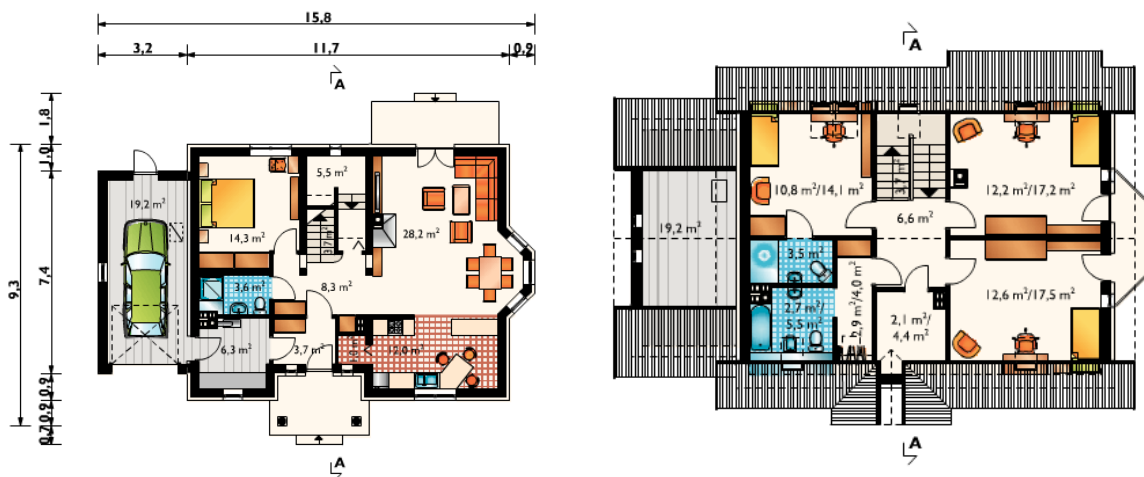


**Szacunkowa wycena projektu: Sonia Lux (E-787)**  
**Technologia szkieletowa prefabrykowana**



Obraz pobrano z: [http://www.archeton.pl/projekt-domu-sonialux\\_911\\_opisogolny](http://www.archeton.pl/projekt-domu-sonialux_911_opisogolny)

**PROPONOWANY STANDARD WYKONANIA I WYKOŃCZENIA BUDYNKU:**

1. Elewacja
  - Tynk akrylowo-silikonowy w kolorze do wyboru na 5cm warstwie styropianu ryflowanego lub elewacja drewniana ze świerku skandynawskiego.
2. Dach
  - Pokrycie dachu blacho dachówką w kolorze do wyboru.

- Konstrukcja drewniana, łąty, kontr łąty z drewna struganego, fazowanego i suszonego komorowo do 18% wilgotności.
  - Ocieplenie wełną mineralną, grubość 15cm.
  - Wiatroizolacja i paroizolacja.
  - Kompletne orynnowanie brązowe.
- 3. Kominy**
- Dwa kominy: jeden zlokalizowany w kotłowni, drugi w pokoju dziennym.
  - Kanały spalinowe i wentylacyjne z systemowych bloczków kominowych.
  - Kominek wewnętrzny standardowy z rozprawdzeniem ciepła do pomieszczeń (koszt wyszczególniony oddzielnie w tabeli poniżej).
  - Z zewnątrz kominy otynkowane.
- 4. Fundament**
- Na głębokość przemarzania 90-120cm,
  - Szerokość ściany fundamentowej 24cm,
  - Podłoga podwieszana (ocieplona wełną mineralną gr.15cm) z piwnicą techniczną na ok. 60cm lub szlichta cementowa na 10cm warstwie styropianu.
  - Bez podpiwniczenia.
  - Cokół fundamentu bez okładzin.
- 5. Konstrukcja domu**
- Ściany prefabrykowane.
  - Konstrukcja nośna to zabudowane belki drewniane, strugane, fazowane, suszone komorowo do 18% wilgotności.
- 6. Ściany zewnętrzne**
- Z zewnątrz tynk akrylowy lub szalówka drewniana.
  - Obłożone warstwą styropianu ryflowanego grubości 5cm.
  - Wiatroizolacje
  - Płyty MFP 12mm
  - Konstrukcja z przekrojów 45mm x 145mm
  - Ocieplone od wewnątrz wełną mineralną grubości 15cm
  - Paroizolacje
  - Od wewnątrz płyty GK, szpachlowane i malowane dwukrotnie na kolor biały.
- 7. Ściany wewnętrzne**
- Konstrukcja z przekrojów 45mm x 95mm lub 45mm x 145mm
  - Wysokość ścian wewnątrz pomieszczeń do 2,6m.
  - Wygłuszone wełną mineralną 5cm
  - Wykończone płytą GK
  - W pomieszczeniach „mokrych” wykończone płytą wodoodporną
  - Ściany szpachlowane i malowane dwukrotnie na kolor biały (oprócz ścian okładanych glazurą).
- 8. Podłogi**
- W pomieszczeniach na podłogach pozostaje płyta MFP lub szlichta.
  - Strop nad parterem wygłuszony 10cm wełny mineralnej.
- 9. Okna**
- Okna PCV zgodne z projektem, bez szprosów, w kolorze białym.
  - Rezygnacja z okrągłego okna umiejscowionego nad gankiem.
  - Parapety zewnętrzne – blacha powlekana w kolorze blachodachówki.
- 10. Drzwi zewnętrzne**
- Zakres cenowy 2000zł.
- 11. Kuchnia i łazienka**
- Bez białego montażu, glazury i terakoty.
  - Wentylacja poprzez wywiewkę dachową systemową.
- 12. Instalacja elektryczna do 24-półowej tablicy bezpiecznikowej**
- Przewody, puszki,

- Tablica bezpiecznikowa zlokalizowana w wiatrołapie,
  - Ilość punktów elektrycznych: według projektu,
  - Jeden wyłącznik różnicowo prądowy
- 13. Instalacja kanalizacyjna**
- Kompletna: piony i podejścia do urządzeń sanitarnych.
- 14. Instalacja wodna**
- Z podejściami do odbiorników, termy i pralki.
- 15. Ogrzewanie**
- Zabezpieczona instalacja elektryczna pod grzejniki elektryczne (grzejniki zakupuje Inwestor).
  - Ogrzewanie kominkowe z rozprowadzeniem ciepła do pomieszczeń z turbiną i anemostatami (koszt wyszczególniony oddzielnie w tabeli poniżej).
  - Inne sposoby ogrzewania do ustalenia.
- 16. Wentylacja**
- Grawitacyjna lub mechaniczna w łazienkach i w kuchni.
- 17. Schody**
- Standardowe z podstopniami wykonane ze świerku skandynawskiego.
- 18. Garaż**
- Na szlifie cementowej ocieplonej 5cm styropianu.
  - Strop nad garażem nieocieplany.
  - Pomieszczenie nad garażem nieocieplane – funkcja schowku.
  - Montaż schodków opuszczanych do pomieszczenia nad garażem.
  - Brama garażowa uchylna nieocieplana biała lub brązowa.
  - Drzwi z tyłu garażu – koszt dodatkowy 1500zł.
  - Drzwi pomiędzy domem a garażem metalowe ocieplane – zakres cenowy 800zł.
- 19. Taras**
- Wycena go nie obejmuje – kwota może być ustalona przy wykonywaniu fundamentu pod dom.

**KALKULACJA KOSZTÓW NETTO (VAT 8%):**

Koszt budowy domu wg powyższych standardów (201,40m2 podłóg).	<b>399 000,00 zł</b>
*Kominek wewnętrzny standardowy (fundament, wkład i obudowa z montażem).	<b>+7 000,00 zł</b>
**Ogrzewanie kominkowe z rozprowadzeniem ciepła do pomieszczeń (z turbiną).	<b>+5 000,00 zł</b>
Transport z montażem – województwo mazowieckie.	<b>+4 000,00 zł</b>
Transport z montażem – dopłata województwa ościenne do mazowieckiego.	<b>+6 900,00 zł</b>
Transport z montażem – dopłata pozostałe województwa.	<b>+8 900,00 zł</b>