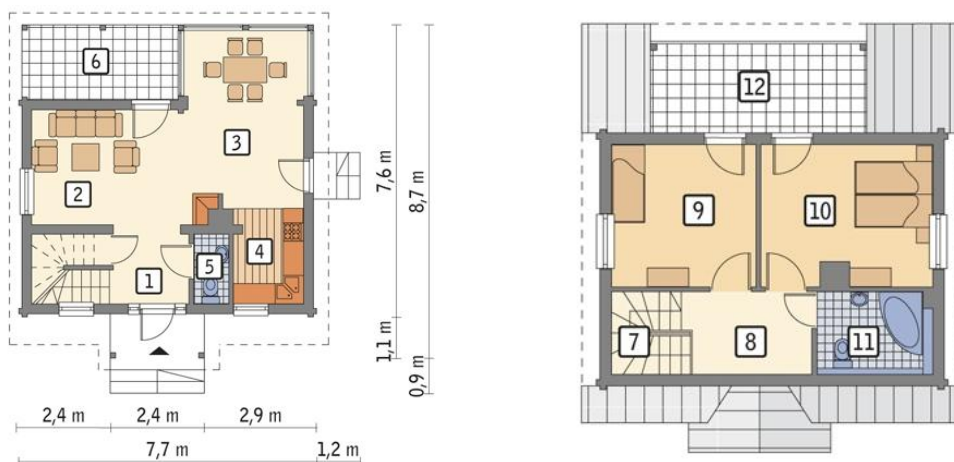


Warszawa, 12.01.2015

SZACUNKOWA WYCENA PROJEKTU: TĘCZOWY TECHNOLOGIA SZKIELETOWA PREFABRYKOWANA



Obraz pobrano z: http://projekty.murator.com.pl/projekt_teczowy-podpiwniczony.1660.1.0.htm

PROPONOWANY STANDARD WYKONANIA I WYKOŃCZENIA BUDYNKU:

1. Elewacja

- Tynk akrylowo-silikonowy w kolorze do wyboru lub szalówka drewniana ze świerku skandynawskiego na 5cm warstwie styropianu ryflowanego.

2. Dach

- Pokrycie dachu blacho dachówką w kolorze do wyboru.
- Łaty, kontrłaty.
- Wiatroizolacja.
- Konstrukcja drewniana z drewna struganego, fazowanego i suszonego komorowo do 18% wilgotności.
- Ocieplenie dachu 15cm wełny mineralnej.
- Paroizolacja.
- Od wewnątrz płyty GK, szpachlowane i malowane dwukrotnie na kolor biały.
- Kompletnie orynnowanie PCV brązowe.

3. Komin

- Komin spalinowy z kanałami wentylacyjnymi.
- ****Komin wewnętrzny standardowy z rozprawdzeniem ciepła do pomieszczeń (koszt wyszczególniony oddzielnie w tabeli poniżej).**
- Z zewnątrz komin otynkowany.

4. Fundament

- Na głębokość przemarzania 90-110cm,
- Szerokość ściany fundamentowej 24cm,
- Podłoga podwieszana (ocieplona wełną mineralną gr. 15cm) z piwnicą techniczną na ok. 60cm lub wylewka cementowa na 10cm warstwie styropianu.
- Bez podpiwniczenia.
- Cokół fundamentu bez okładzin.

5. Konstrukcja domu

- Ściany prefabrykowane.
- Konstrukcja nośna to zabudowane belki drewniane, strugane, fazowane, suszone komorowo do 18% wilgotności.

6. Ściany zewnętrzne

- Z zewnątrz tynk akrylowo-silikonowy.
- Obłożone warstwą styropianu ryflowanego grubości 5cm.
- Wiatroizolacja.
- Płyty OSB/MFP grubości 12mm
- Konstrukcja z przekrojów 45mm x 145mm
- Ocieplone wełną mineralną grubości 15cm
- Paroizolacje
- Od wewnątrz płyty GK, szpachlowane i malowane dwukrotnie na kolor biały.

7. Ściany wewnętrzne

- Konstrukcja z przekrojów 45mm x 95mm lub 45mm x 145mm
- Wygłuszone wełną mineralną gr. 5cm
- Wykończone płytą GK
- Wysokość ścian wewnątrz do 2,6m.
- W pomieszczeniach „mokrych” wykończone płytą GK wodoodporną.
- Ściany szpachlowane i malowane dwukrotnie na kolor biały (oprócz ścian okładanych glazurą).

8. Podłogi

- W pomieszczeniach na podłogach pozostaje płyta OSB/MFP 22mm.
- Strop nad parterem wygłuszony 10cm wełny mineralnej.

9. Okna

- Okna PCV, 5-cio komorowe, 2-szybowe w kolorze białym, zgodne z projektem, bez szprosów.
- Parapety zewnętrzne – blacha powlekana w kolorze blachodachówki.

10. Drzwi zewnętrzne

- Zakres cenowy do 2000zł.

11. Kuchnia i łazienka

- Bez białego montażu, glazury i terakoty.
- Wentylacja mechaniczna lub grawitacyjna.

12. Instalacja elektryczna do 24-polowej tablicy bezpiecznikowej

- Przewody, puszkki,
- Tablica bezpiecznikowa zlokalizowana w sieni,
- Ilość punktów elektrycznych: według projektu..
- Jeden wyłącznik różnicowo prądowy

13. Instalacja kanalizacyjna

- Kompletna: piony i podejścia do urządzeń sanitarnych.

14. Instalacja wodna

- Z podejściami do odbiorników, termy i pralki.

15. Ogrzewanie

- Zabezpieczona instalacja elektryczna pod grzejniki elektryczne (grzejniki zakupuje Inwestor).
- ***Ogrzewanie kominkowe z rozprawdzeniem ciepła do pomieszczeń z turbiną i anemostatami (koszt wyszczególniony oddzielnie w tabeli poniżej).**
- Inne sposoby ogrzewania do ustalenia.

16. Schody

- Standardowe ażurowe – do uzgodnienia.

17. Wentylacja

- Grawitacyjna lub mechaniczna w łazienkach i w kuchni.

18. Taras na parterze***

- Surowa wylewka betonowa.

KALKULACJA KOSZTÓW NETTO (8% VAT):

Koszt budowy domu wg powyższych standardów z poddaszem (77,68 m2 podłóg).	160 500,00 zł
*Ogrzewanie kominkowe z rozprowadzeniem ciepła do pomieszczeń	5 000,00 zł
**Kominek wewnętrzny standardowy (wkład i obudowa z montażem)	7 000,00 zł
***Taras wg powyższych standardów (8,44m2)	2 300,00 zł
Transport z montażem – województwo mazowieckie.	+4 000,00 zł
Transport z montażem – dopłata województwa ościenne do mazowieckiego.	+6 900,00 zł
Transport z montażem – dopłata pozostałe województwa.	+8 900,00 zł

DAMIR DOMEY KANADYJSKI