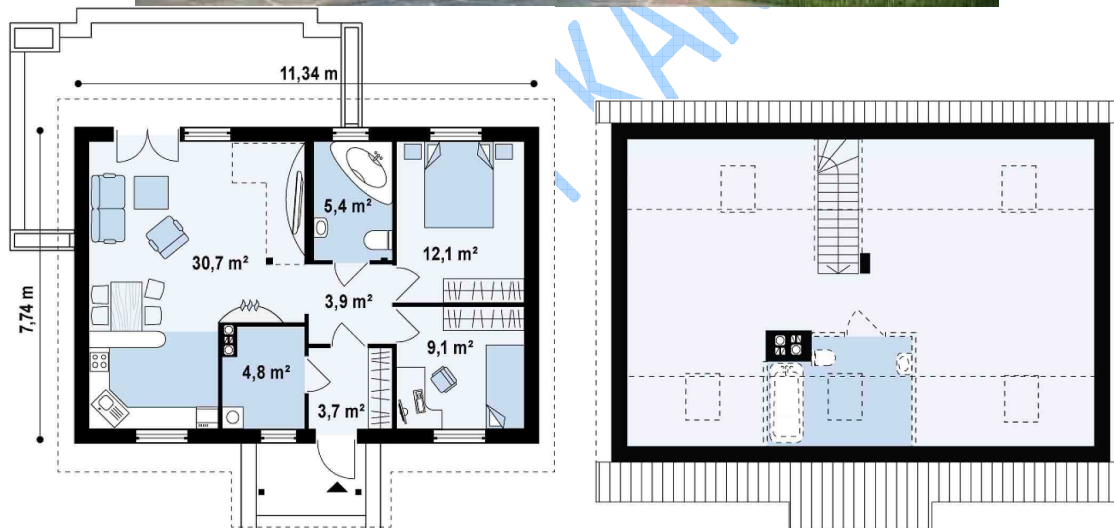


Warszawa, 12.01.2015

SZACUNKOWA WYCENA PROJEKTU: Z12 TECHNOLOGIA SZKIELETOWA PREFABRYKOWANA



obraz pobrano ze strony: <http://www.z500.pl/projekt/z12.Dom.z.dachem.dwuspadowym.i.opcja.zagospodarowania.poddasza.latwy.w.budowie.html#project-general-info>

PROPONOWANY STANDARD WYKONANIA I WYKOŃCZENIA BUDYNKU:

1. Elewacja

- Tynk akrylowo-silikonowy w kolorze do wyboru na 5cm warstwie styropianu ryflowanego lub impregnowana szalówka ze świerku skandynawskiego.

2. Dach

- Pokrycie dachu blacho dachówką w kolorze do wyboru.
- Łaty, kontrłaty.
- Wiatroizolacja.
- Konstrukcja drewniana z drewna struganego, fazowanego i suszonego komorowo do 18% wilgotności.
- Połącze dachowe nieocieplane - ocieplenie stropu nad parterem 15cm wełny mineralnej.
- Kompletnie orynnowanie PCV.

3. Fundament

- Na głębokość przemarzania 90-110cm.
- Szerokość ściany fundamentowej 24cm.
- Podłoga podwieszana (ocieplona wełną mineralną gr. 15cm) z piwnicą techniczną na ok. 60cm lub szlichta cementowa ocieplona 10cm styropianu.
- Bez podpiwniczenia.
- Cokół fundamentu bez okładzin.

4. Komin

- Kanały spalinowe i wentylacyjne z systemowych bloczków kominowych.
- *Opcja – kominiek wewnętrzny standardowy.
- Z zewnątrz komin otynkowany.

5. Konstrukcja domu

- Ściany prefabrykowane.
- Konstrukcja nośna to zabudowane belki drewniane, strugane, fazowane, suszone komorowo do 18% wilgotności.

6. Ściany zewnętrzne

- Z zewnątrz tynk akrylowo-silikonowy lub szalówka drewniana.
- Obłożone warstwą styropianu ryflowanego grubości 5cm.
- Wiatroizolacja.
- Płyty OSB/MFP grubości 12mm.
- Konstrukcja z przekrojów 45mm x 145mm.
- Ocieplone wełną mineralną grubości 15cm.
- Paroizolacja.
- Od wewnątrz płyty GK, szpachlowane i malowane dwukrotnie na kolor biały.

7. Ściany wewnętrzne

- Konstrukcja z przekrojów 45mm x 95mm lub 45mm x 145mm.
- Wygłuszone wełną mineralną gr. 5cm.
- Wysokość ścian netto do 2,6m.
- Wykończone płytą GK.
- W pomieszczeniach „mokrych” wykończone płytą GK wodoodporną.
- Ściany szpachlowane i malowane dwukrotnie na kolor biały (oprócz ścian okładanych glazurą).

8. Podłogi

- W pomieszczeniach na podłogach pozostaje płyta OSB/MFP 22 mm lub szlichta.

9. Okna

- Okna PCV, 5-cio komorowe, w kolorze białym, zgodne z projektem, bez szprosów.
- Parapety zewnętrzne – blacha powlekana w kolorze blachodachówki.

10. Drzwi zewnętrzne

- Zakres cenowy do 2000zł.

11. Kuchnia i łazienka

- Bez białego montażu, glazury i terakoty.
- Wentylacja mechaniczna lub grawitacyjna.

12. Instalacja elektryczna do 24-polowej tablicy bezpiecznikowej

- Przewody, puszkki,
- Tablica bezpiecznikowa zlokalizowana w sieni.
- Ilość punktów elektrycznych: sypialnie/pokoje 3pkt, salon/pokój dzienny 6pkt, kuchnia 6pkt, łazienki 3kt, korytarz/hol 2pkt, wiatrołap/sień/PG 2pkt.
- Jeden wyłącznik różnicowo prądowy.

13. Instalacja kanalizacyjna

- Kompletna: piony i podejścia do urządzeń sanitarnych.

14. Instalacja wodna

- Z podejściami do odbiorników, termy i pralki.

15. Ogrzewanie

- Zabezpieczona instalacja elektryczna pod grzejniki elektryczne (grzejniki zakupuje Inwestor).
- **Opcja - ogrzewanie kominkowe z rozprawdzeniem ciepła do pomieszczeń z turbiną i anemostatami (koszt wyszczególniony oddzielnie w tabeli poniżej).
- Inne sposoby ogrzewania do ustalenia.

16. Wentylacja

- Grawitacyjna lub mechaniczna w łazienkach i w kuchni.

17. Taras

- Wycena go nie obejmuje.

KALKULACJA KOSZTÓW NETTO (VAT 8%):

<i>Koszt budowy domu wg powyższych standardów (cena za 69,7m2 podłogi).</i>	139 000,00 zł
<i>*Kominiek wewnętrzny standardowy (fundament, wkład i obudowa z montażem).</i>	+9 000,00 zł
<i>**Ogrzewanie kominkowe z rozprawdzeniem ciepła do pomieszczeń (z turbiną).</i>	+5 000,00 zł
<i>Transport z montażem – województwo mazowieckie.</i>	+4 000,00 zł
<i>Transport z montażem – dopłata województwa ościenne do mazowieckiego.</i>	+6 900,00 zł
<i>Transport z montażem – dopłata pozostałe województwa.</i>	+8 900,00 zł

DAMIR DOPY KANADYJSKIE