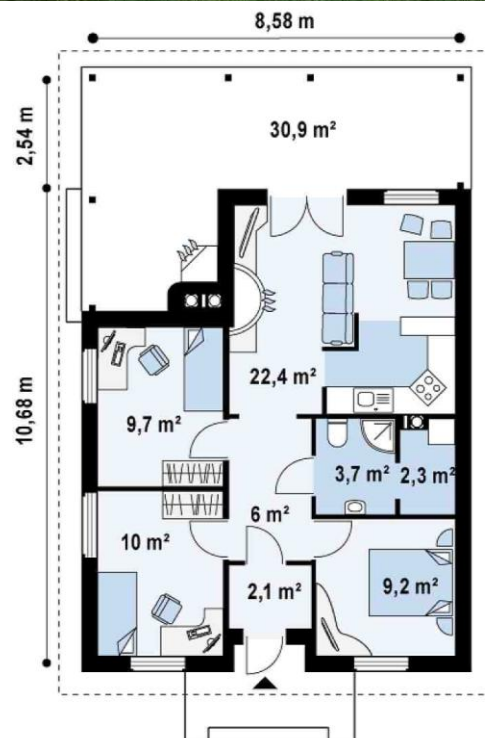


Warszawa, 12.01.2015

SZACUNKOWA WYCENA PROJEKTU: Z16 TECHNOLOGIA SZKIELETOWA PREFABRYKOWANA



obraz pobrano ze strony: <http://www.z500.pl/projekt/z16,Parterowy,dom,z,weranda,caloroczny,lub,letniskowy,takze,w,wersji,murowanej.html>

PROPONOWANY STANDARD WYKONANIA I WYKOŃCZENIA BUDYNKU:

1. Elewacja

- Tynk akrylowo-silikonowy w kolorze do wyboru na 5cm warstwie styropianu ryflowanego lub impregnowana szalówka ze świerku skandynawskiego.

2. Dach

- Pokrycie dachu blacho dachówką w kolorze do wyboru.
- Łaty, kontrłaty.
- Wiatroizolacja.
- Konstrukcja drewniana z drewna struganego, fazowanego i suszonego komorowo do 18% wilgotności.

- *Łożycie dachowe nieocieplane - ocieplenie stropu nad parterem 15cm wełny mineralnej.*
- *Kompletne orynowanie PCV.*
- 3. Fundament**
 - *Na głębokość przemarzania 90-110cm.*
 - *Szerokość ściany fundamentowej 24cm.*
 - *Podłoga podwieszana (ocieplona wełną mineralną gr. 15cm) z piwnicą techniczną na ok. 60cm lub szlichta cementowa ocieplona 10cm styropianu.*
 - *Bez podpiwniczenia.*
 - *Cokół fundamentu bez okładzin.*
- 4. Komin**
 - *Kanały spalinowe i wentylacyjne z systemowych bloczków kominowych.*
 - **Opcja – kominiek wewnętrzny standardowy.*
 - *Z zewnątrz komin otynkowany.*
- 5. Konstrukcja domu**
 - *Ściany prefabrykowane.*
 - *Konstrukcja nośna to zabudowane belki drewniane, strugane, fazowane, suszone komorowo do 18% wilgotności.*
- 6. Ściany zewnętrzne**
 - *Z zewnątrz tynk akrylowy lub szalówka drewniana.*
 - *Obłożone warstwą styropianu ryflowanego grubości 5cm.*
 - *Wiatroizolacja.*
 - *Płyty OSB/MFP grubości 12mm.*
 - *Konstrukcja z przekrojów 45mm x 145mm.*
 - *Ocieplone wełną mineralną grubości 15cm.*
 - *Paroizolacja.*
 - *Od wewnątrz płyty GK, szpachlowane i malowane dwukrotnie na kolor biały.*
- 7. Ściany wewnętrzne**
 - *Konstrukcja z przekrojów 45mm x 95mm lub 45mm x 145mm.*
 - *Wygłuszone wełną mineralną gr. 5cm.*
 - *Wysokość ścian netto do 2,6m.*
 - *Wykończone płytą GK.*
 - *W pomieszczeniach „mokrych” wykończone płytą GK wodoodporną.*
 - *Ściany szpachlowane i malowane dwukrotnie na kolor biały (oprócz ścian okładanych glazurą).*
- 8. Podłogi**
 - *W pomieszczeniach na podłogach pozostaje płyta OSB/MFP 22 mm lub szlichta.*
- 9. Okna**
 - *Okna PCV, 5-cio komorowe, w kolorze białym, zgodne z projektem, bez szprosów.*
 - *Parapety zewnętrzne – blacha powlekana w kolorze blachodachówki.*
- 10. Drzwi zewnętrzne**
 - *Zakres cenowy do 2000zł.*
- 11. Kuchnia i łazienka**
 - *Bez białego montażu, glazury i terakoty.*
- 12. Instalacja elektryczna do 24-polowej tablicy bezpiecznikowej**
 - *Przewody, puszkki,*
 - *Tablica bezpiecznikowa zlokalizowana w sieni.*
 - *Ilość punktów elektrycznych: sypialnie/pokoje 3pkt, salon/pokój dzienny 6pkt, kuchnia 6pkt, łazienki 3kt, korytarz/hol 2pkt, wiatrołap/sień/PG 2pkt.*
 - *Jeden wyłącznik różnicowo prądowy.*
- 13. Instalacja kanalizacyjna**
 - *Kompletna: piony i podejścia do urządzeń sanitarnych.*
- 14. Instalacja wodna**
 - *Z podejściami do odbiorników, termy i pralki.*
- 15. Ogrzewanie**
 - *Zabezpieczona instalacja elektryczna pod grzejniki elektryczne (grzejniki zakupuje Inwestor).*
 - ***Opcja - ogrzewanie kominkowe z rozprawdzeniem ciepła do pomieszczeń z turbiną i anemostatami (koszt wyszczególniony oddzielnie w tabeli poniżej).*
 - *Inne sposoby ogrzewania do ustalenia.*
- 16. Wentylacja**
 - *Grawitacyjna lub mechaniczna w łazienkach i w kuchni.*
- 17. Taras**
 - *Wycena go nie obejmuje.*

KALKULACJA KOSZTÓW NETTO (VAT 8%):

<i>Koszt budowy domu wg powyższych standardów (cena za 65,4m2 podłogi).</i>	130 000,00 zł
<i>*Kominiek wewnętrzny standardowy (fundament, wkład i obudowa z montażem).</i>	+9 000,00 zł
<i>**Ogrzewanie kominkowe z rozproszaniem ciepła do pomieszczeń (z turbiną).</i>	+5 000,00 zł
<i>Transport z montażem – województwo mazowieckie.</i>	+4 000,00 zł
<i>Transport z montażem – dopłata województwa ościennie do mazowieckiego.</i>	+6 900,00 zł
<i>Transport z montażem – dopłata pozostałe województwa.</i>	+8 900,00 zł

DAMIR DOPY KANADYJSKIE