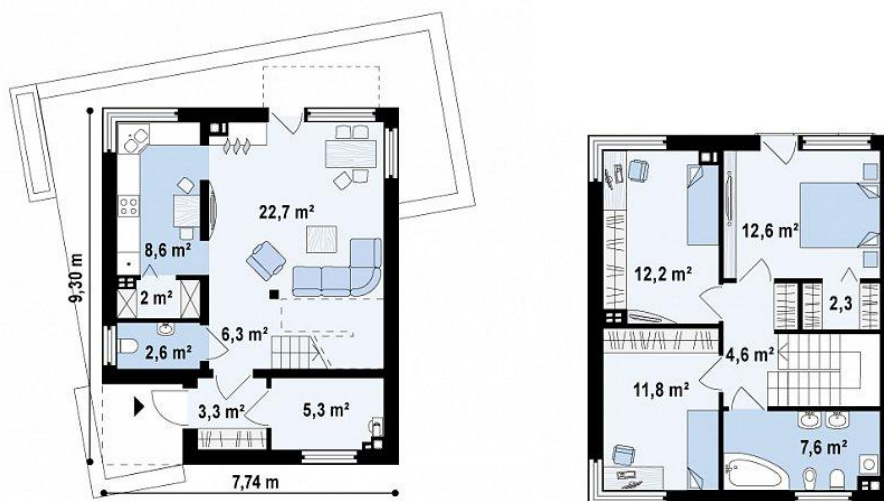


Warszawa, 12.01.2015

## **SZACUNKOWA WYCENA PROJEKTU: ZX51** **TECHNOLOGIA SZKIELETOWA PREFABRYKOWANA**



Obraz pobrany ze strony: <http://www.z500.pl/projekt/zx51,Wygodny-dom-o-prostej-bryle-i-nowoczesnym-stylu-z-trzema-sypialniami-na-pietrze.html?lustr0=0>

### **STANDARD WYKONANIA I WYKOŃCZENIA BUDYNKU:**

#### **1. Elewacja**

- Tynk akrylowo-silikonowy w kolorze do wyboru na 5cm warstwie styropianu ryflowanego lub elewacja drewniana ze świerku skandynawskiego.

#### **2. Dach**

- Pokrycie dachu blacho dachówką w kolorze do wyboru.
- Konstrukcja drewniana, łąty, kontr łąty z drewna struganego, fazowanego i suszonego komorowo do 18% wilgotności.
- Ocieplenie wełną mineralną, grubość 15cm.
- Wiatroizolacja i paroizolacja.

- *Kompletne orynowanie.*
- 3. Komin**
  - *Kanał spalinowy i wentylacyjny z systemowych bloczków kominowych.*
  - *Kominiek wewnętrzny standardowy z rozprawdzeniem ciepła do pomieszczeń (koszt wyszczególniony oddzielnie w tabeli poniżej).*
  - *Z zewnątrz kominy otynkowane.*
- 4. Fundament**
  - *Na głębokość przemarzania 90-120cm,*
  - *Szerokość ściany fundamentowej 24cm,*
  - *Podłoga podwieszana (ocieplona wełną mineralną gr.15cm) z piwnicą techniczną na ok. 60cm lub szlichta cementowa ocieplona 10cm styropianu.*
  - *Bez podpiwniczenia.*
  - *Cokół fundamentu bez okładzin.*
- 5. Konstrukcja domu**
  - *Ściany prefabrykowane.*
  - *Konstrukcja nośna to zabudowane belki drewniane, strugane, fazowane, suszone komorowo do 18% wilgotności.*
- 6. Ściany zewnętrzne**
  - *Z zewnątrz tynk akrylowo-silikonowy lub szalówka drewniana.*
  - *Obłożone warstwą styropianu ryflowanego grubości 5cm.*
  - *Wiatroizolacje*
  - *Płyty MFP 12mm*
  - *Konstrukcja z przekrojów 45mm x 145mm*
  - *Ocieplone od wewnątrz wełną mineralną grubości 15cm*
  - *Paroizolacje*
  - *Od wewnątrz płyty GK, szpachlowane i malowane dwukrotnie na kolor biały.*
- 7. Ściany wewnętrzne**
  - *Konstrukcja z przekrojów 45mm x 95mm lub 45mm x 145mm*
  - *Wygłuszone wełną mineralną 5cm*
  - *Wykończone płytą GK*
  - *Wysokość ścian do 2,6m.*
  - *W pomieszczeniach „mokrych” wykończone płytą wodoodporną*
  - *Ściany szpachlowane i malowane dwukrotnie na kolor biały (oprócz ścian okładanych glazurą).*
- 8. Podłogi**
  - *Na podłogach pozostaje płyta MFP lub szlichta.*
  - *Strop nad parterem wygłuszony 10cm wełny mineralnej.*
- 9. Okna**
  - *Okna PCV 5-cio komorowe, zgodne z projektem, bez szprosów, w kolorze białym.*
  - *Parapety zewnętrzne – blacha powlekana w kolorze blachodachówki.*
- 10. Drzwi zewnętrzne**
  - *Zakres cenowy 2000zł.*
- 11. Kuchnia i łazienka**
  - *Bez białego montażu, glazury i terakoty.*
- 12. Instalacja elektryczna do 24-polowej tablicy bezpiecznikowej**
  - *Przewody, puszki,*
  - *Tablica bezpiecznikowa zlokalizowana w wiatrołapie,*
  - *Ilość punktów elektrycznych: według projektu.*
  - *Jeden wyłącznik różnicowo prądowy*
- 13. Instalacja kanalizacyjna**
  - *Kompletna: piony i podejścia do urządzeń sanitarnych.*
- 14. Instalacja wodna**
  - *Z podejściami do odbiorników, termy i pralki.*
- 15. Ogrzewanie**
  - *Zabezpieczona instalacja elektryczna pod grzejniki elektryczne (grzejniki zakupuje Inwestor).*
  - *Ogrzewanie kominkowe z rozprawdzeniem ciepła do pomieszczeń z turbiną i anemostatami (koszt wyszczególniony oddzielnie w tabeli poniżej).*

- Inne sposoby ogrzewania do ustalenia.
- 16. Wentylacja**
  - Grawitacyjna lub mechaniczna w łazienkach i w kuchni.
- 17. Schody**
  - Standardowe ażurowe – do uzgodnienia.
- 18. Taras**
  - Wycena go nie obejmuje – kwota może być ustalona przy wykonywaniu fundamentu pod dom.

**KALKULACJA KOSZTÓW NETTO (VAT 8%):**

Koszt budowy domu wg powyższych standardów (101,9m2 podłóg).	<b>213 900,00 zł</b>
*Kominiek wewnętrzny standardowy (fundament, wkład i obudowa z montażem).	<b>+9 000,00 zł</b>
**Ogrzewanie kominkowe z rozprowadzeniem ciepła do pomieszczeń (z turbiną).	<b>+5 000,00 zł</b>
Transport z montażem – województwo mazowieckie.	<b>+4 000,00 zł</b>
Transport z montażem – dopłata województwa ościenne do mazowieckiego.	<b>+6 900,00 zł</b>
Transport z montażem – dopłata pozostałe województwa.	<b>+8 900,00 zł</b>