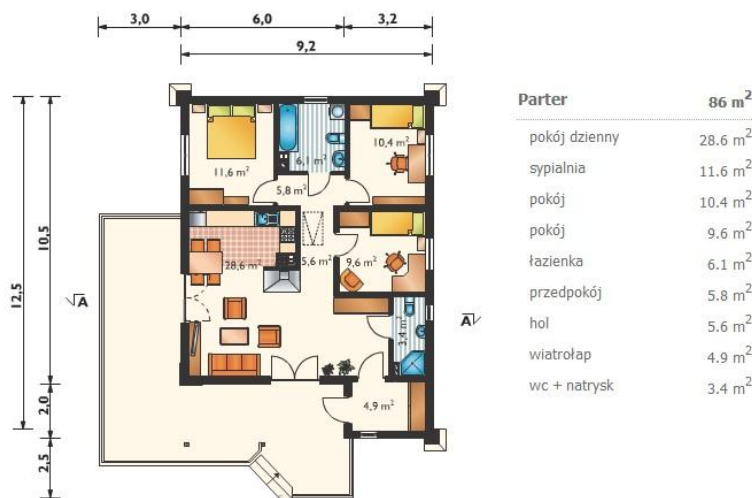


Warszawa, 12.01.2015

**SZACUNKOWA WYCENA PROJEKTU: JULIA (E-855)**  
**TECHNOLOGIA SZKIELETOWA PREFABRYKOWANA**



obraz pobrano ze strony: [http://www.archeton.pl/projekt-domu-julia\\_pref\\_997\\_opisogolny](http://www.archeton.pl/projekt-domu-julia_pref_997_opisogolny)

**PROPONOWANY STANDARD WYKONANIA I WYKOŃCZENIA BUDYNKU:**

**1. Elewacja**

- Tynk akrylowy w kolorze do wyboru na 5cm warstwie styropianu ryflowanego lub impregnowana szalówka ze świerku skandynawskiego.

**2. Dach**

- Pokrycie dachu blacho dachówką w kolorze do wyboru.
- Łaty, kontrłaty.
- Wiatroizolacja.
- Konstrukcja drewniana z drewna struganego, fazowanego i suszonego komorowo do 18% wilgotności.
- Połącze dachowe nieocieplane - ocieplenie stropu nad parterem 15cm wełny mineralnej.
- Kompletnie orynnowanie PCV.

### 3. Fundament

- Na głębokość przemarzania 90-110cm.
- Szerokość ściany fundamentowej 24cm.
- Podłoga podwieszana (ocieplona wełną mineralną gr. 15cm) z piwnicą techniczną na ok. 60cm lub szlichta cementowa ocieplona 10cm styropianu.
- Bez podpiwniczenia.
- Cokół fundamentu bez okładzin.

### 4. Komin

- Kanały spalinowe i wentylacyjne z systemowych bloczków kominowych.
- \*Opcja – kominek wewnętrzny standardowy.
- Z zewnątrz komin otynkowany.

### 5. Konstrukcja domu

- Ściany prefabrykowane.
- Konstrukcja nośna to zabudowane belki drewniane, strugane, fazowane, suszone komorowo do 18% wilgotności.

### 6. Ściany zewnętrzne

- Z zewnątrz tynk akrylowy lub szalówka drewniana.
- Obłożone warstwą styropianu ryflowanego grubości 5cm.
- Wiatroizolacja.
- Płyty OSB/MFP grubości 12mm.
- Konstrukcja z przekrojów 45mm x 145mm.
- Ocieplone wełną mineralną grubości 15cm.
- Paroizolacja.
- Od wewnątrz płyty GK, szpachlowane i malowane dwukrotnie na kolor biały.

### 7. Ściany wewnętrzne

- Konstrukcja z przekrojów 45mm x 95mm lub 45mm x 145mm.
- Wygłuszone wełną mineralną gr. 5cm.
- Wysokość ścian netto do 2,6m.
- Wykończone płytą GK.
- W pomieszczeniach „mokrych” wykończone płytą GK wodoodporną.
- Ściany szpachlowane i malowane dwukrotnie na kolor biały (oprócz ścian okładanych glazurą).

### 8. Podłogi

- W pomieszczeniach na podłogach pozostaje płyta OSB/MFP 22 mm lub szlichta.

### 9. Okna

- Okna PCV, 2-szybowe, 5-cio komorowe, w kolorze białym, zgodne z projektem, bez szprosów.
- Parapety zewnętrzne – blacha powlekana w kolorze blachodachówki.

### 10. Drzwi zewnętrzne

- Zakres cenowy do 2000zł.

### 11. Drzwi wewnętrzne

- Zakres cenowy do 400zł/szt. Standardowe drzwi montowane w budynkach są z surowego drewna, pełne (bez przeszklenia). Podana cena za sztukę obejmuje drzwi z ościeżnicą i brązowymi klamkami.

### 12. Kuchnia i łazienka

- Bez białego montażu, glazury i terakoty.
- Wentylacja mechaniczna lub grawitacyjna.

### 13. Instalacja elektryczna do 24-półowej tablicy bezpiecznikowej

- Przewody, puszki.
- Tablica bezpiecznikowa zlokalizowana w sieni.
- Ilość punktów elektrycznych: według projektu.
- Jeden wyłącznik różnicowo prądowy.

### 14. Instalacja kanalizacyjna

- Kompletna: piony i podejścia do urządzeń sanitarnych.

### 15. Instalacja wodna

- Z podejściami do odbiorników, termy i pralki.

### 16. Ogrzewanie

- Zabezpieczona instalacja elektryczna pod grzejniki elektryczne (grzejniki zakupuje Inwestor).
- \*\*Opcja - ogrzewanie kominkowe z rozprowadzeniem ciepła do pomieszczeń z turbiną i anemostatami (koszt wyszczególniony oddzielnie w tabeli poniżej).

- Inne sposoby ogrzewania do ustalenia.

**17. Wentylacja**

- Grawitacyjna lub mechaniczna w łazienkach i w kuchni.

**18. Taras**

- Wycena go nie obejmuje.

**KALKULACJA KOSZTÓW NETTO (VAT 8%):**

Koszt budowy domu wg powyższych standardów (cena za 83,6m2 podłogi).	138 000,00 zł
Fundament (ok. 103m2)	+ 30 900,00 zł
*Kominiek wewnętrzny standardowy (fundament, wkład i obudowa z montażem).	+9 000,00 zł
**Ogrzewanie kominkowe z rozprowadzeniem ciepła do pomieszczeń (z turbiną).	+5 000,00 zł
Transport z montażem – województwo mazowieckie.	+4 000,00 zł
Transport z montażem – dopłata województwa ościenne do mazowieckiego.	+6 900,00 zł
Transport z montażem – dopłata pozostałe województwa.	+8 900,00 zł