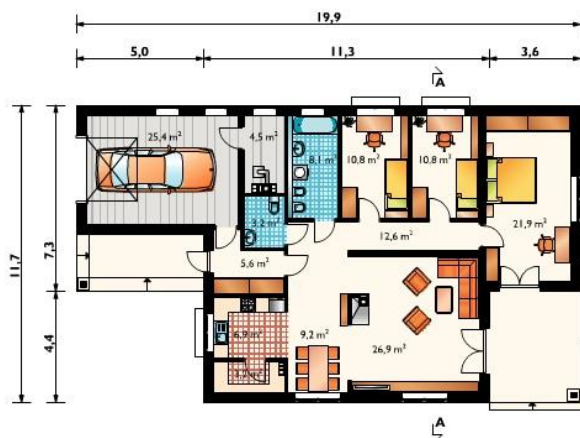


Warszawa, 12.01.2015

SZACUNKOWA WYCENA PROJEKTU: KONICZYŃKA TECHNOLOGIA SZKIELETOWA PREFABRYKOWANA



parter

pokój dzienny = 26.9 m²
garaż = 25.4 m²
pokój = 21.9 m²
hol = 12.6 m²
pokój = 10.8 m²
pokój = 10.8 m²
jadalnia = 9.2 m²
łazienka = 8.1 m²
kuchnia = 6.9 m²
wiatrołap = 5.6 m²
kotłownia = 4.5 m²
wc = 3.2 m²
spiżarka = 3.2 m²

obraz pobrano ze strony: http://gotowe-projekty-domow.pl/an_koniczynka.htm

PROPONOWANY STANDARD WYKONANIA I WYKOŃCZENIA BUDYNKU:

1. Elewacja

- Tynk akrylowo-silikonowy w kolorze do wyboru na 10cm warstwie styropianu ryflowanego lub impregnowana szalówka ze świerku skandynawskiego.

2. Dach

- Pokrycie dachu blacho dachówką w kolorze do wyboru.
- Łaty, kontrłaty.
- Wiatroizolacja.
- Konstrukcja drewniana z drewna struganego, fazowanego i suszonego komorowo do 18% wilgotności.
- Połacie dachowe nieocieplane - ocieplenie stropu nad parterem 20cm wełny mineralnej.
- Kompletnie orynnowanie PCV.

3. Fundament

- Na głębokość przemarzania 90-110cm.
- Szerokość ściany fundamentowej 24cm.
- Podłoga podwieszana (ocieplona wełną mineralną gr. 15cm) z piwnicą techniczną na ok. 60cm lub szlichta cementowa ocieplona 10cm styropianu.
- Bez podpiwniczenia.
- Cokół fundamentu bez okładzin.

4. Komin

- Kanały spalinowe i wentylacyjne z systemowych bloczków kominowych.
- *Opcja – kominek wewnętrzny standardowy.
- Z zewnątrz komin otynkowany.

5. Konstrukcja domu

- Ściany prefabrykowane.
- Konstrukcja nośna to zabudowane belki drewniane, strugane, fazowane, suszone komorowo do 18% wilgotności.

6. Ściany zewnętrzne

- Z zewnątrz tynk akrylowo-silikonowy lub szalówka drewniana.
- Obłożone warstwą styropianu ryflowanego grubości 10cm.
- Wiatroizolacja.
- Płyty OSB/MFP grubości 12mm.
- Konstrukcja z przekrojów 45mm x 145mm.
- Ocieplone wełną mineralną grubości 15cm.
- Paroizolacja.
- Od wewnątrz płyty GK, nieszpachlowane i niemalowane.

7. Ściany wewnętrzne

- Konstrukcja z przekrojów 45mm x 95mm lub 45mm x 145mm.
- Wygłuszone wełną mineralną gr. 5cm.
- Wysokość ścian netto do 2,6m.
- Wykończone płytą GK.
- W pomieszczeniach „mokrych” wykończone płytą GK wodoodporną.
- Ściany nieszpachlowane i niemalowane.

8. Podłogi

- W pomieszczeniach na podłogach pozostaje płyta OSB/MFP 22 mm lub szlichta.

9. Okna

- Okna PCV, 5-cio komorowe, 2-szybowe, w kolorze białym, zgodne z projektem, bez szprosów.
- Parapety zewnętrzne – blacha powlekana w kolorze blachodachówki.

10. Drzwi zewnętrzne

- Zakres cenowy do 2000zł.

11. Drzwi wewnętrzne

- Zakres cenowy do 400zł/szt. Standardowe drzwi montowane w budynkach są z surowego drewna, pełne (bez przeszklenia). Podana cena za sztukę obejmuje drzwi z ościeżnicą i brązowymi klamkami.

12. Kuchnia i łazienka

- Bez białego montażu, glazury i terakoty.
- Wentylacja mechaniczna lub grawitacyjna.

13. Instalacja elektryczna do 36-polowej tablicy bezpiecznikowej

- Przewody, puszki.
- Tablica bezpiecznikowa zlokalizowana w sieni.
- Ilość punktów elektrycznych: według projektu.
- Jeden wyłącznik różnicowo prądowy.

14. Instalacja kanalizacyjna

- Kompletna: piony i podejścia do urządzeń sanitarnych.

15. Instalacja wodna

- Z podejściami do odbiorników, termy i pralki.

16. Ogrzewanie

- Zabezpieczona instalacja elektryczna pod grzejniki elektryczne (grzejniki zakupuje Inwestor).
- **Opcja - ogrzewanie kominkowe z rozprowadzeniem ciepła do pomieszczeń z turbiną i anemostatami (koszt wyszczególniony oddzielnie w tabeli poniżej).

- Inne sposoby ogrzewania do ustalenia.

17. Wentylacja

- Grawitacyjna lub mechaniczna w łazienkach i w kuchni.

18. Taras

- Wycena go nie obejmuje. Koszt ustalony przy wylewaniu fundamentów

19. Garaż

- Betonowa szlichta na 5cm warstwie styropianu.
- Brama garażowa uchylna.

KALKULACJA KOSZTÓW NETTO (VAT 8%):

Koszt budowy domu wg powyższych standardów (cena za 149,1m2 podłogi).	243 300,00 zł
Fundament (ok. 183m2)	+ 54 900,00 zł
*Kominiek wewnętrzny standardowy (fundament, wkład i obudowa z montażem).	+9 000,00 zł
**Ogrzewanie kominkowe z rozprawdzeniem ciepła do pomieszczeń (z turbiną).	+5 000,00 zł
Transport z montażem – województwo mazowieckie.	+4 000,00 zł
Transport z montażem – dopłata województwa ościenne do mazowieckiego.	+6 900,00 zł
Transport z montażem – dopłata pozostałe województwa.	+8 900,00 zł