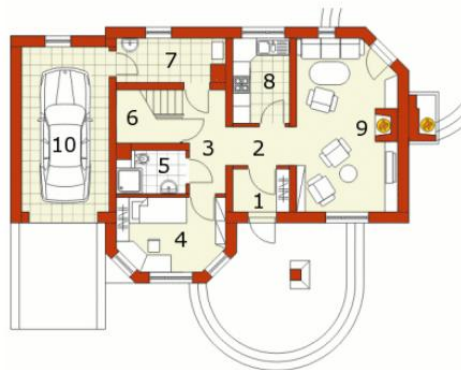


Warszawa, 12.01.2015

SZACUNKOWA WYCENA PROJEKTU: SÓJKA
TECHNOLOGIA SZKIELETOWA PREFABRYKOWANA



PARTER:

1. wiatrołap - 2,9 m²
2. hol - 2,6 m²
3. korytarz - 4,9 m²
4. pokój - 9,1 m²
5. łazienka - 3,5 m²
6. schody, schowek - 4,2 m²
7. pom. gospodarcze/C.O. - 5,5 m²
8. kuchnia - 5,8 m²
9. salon - 20,2 m²
10. garaż - 16,7 m²



PODDASZE:

11. hol - 5,2 m²
12. garderoba - 2,3 (6,0) m²
13. pokój - 12,1 (17,5) m²
14. pokój - 7,8 (11,2) m²
15. łazienka - 6,5 (9,4) m²
16. pokój - 10,4 (13,3) m²

w nawiasach podano powierzchnię podłóg na poddaszu

Obraz pobrano z: http://www.projekty.ign.com.pl/projekt_domu/sojka/490

PROPONOWANY STANDARD WYKONANIA I WYKOŃCZENIA BUDYNKU:

1. Elewacja

- Tynk akrylowo-silikonowy w kolorze do wyboru na 5cm warstwie styropianu ryflowanego lub impregnowana szalówka ze świerku skandynawskiego.

2. **Dach**
 - Pokrycie dachu blacho dachówką w kolorze do wyboru.
 - Łaty, kontrłaty.
 - Wiatroizolacja.
 - Konstrukcja drewniana z drewna struganego, fazowanego i suszonego komorowo do 18% wilgotności.
 - Ocieplenie części użytkowej poddasza 15cm wełny mineralnej.
 - Paroizolacja.
 - Od wewnątrz płyty GK, szpachlowane i malowane dwukrotnie na kolor biały.
 - Kompletne orynnowanie PCV brązowe lub grafitowym.
3. **Komin**
 - Komin spalinowy z kanałami wentylacyjnymi.
 - Kominiek wewnętrzny standardowy z rozprawdzeniem ciepła do pomieszczeń (koszt wyszczególniony oddzielnie w tabeli poniżej).
 - Z zewnątrz komin otynkowany.
4. **Fundament**
 - Na głębokość przemarzania 90-110cm,
 - Szerokość ściany fundamentowej 24cm,
 - Podłoga podwieszana (ocieplona wełną mineralną gr. 15cm) z piwnicą techniczną na ok. 60cm lub szlichta cementowa ocieplona 10cm styropianu.
 - Bez podpiwniczenia.
 - Cokół fundamentu bez okładzin.
5. **Konstrukcja domu**
 - Ściany prefabrykowane.
 - Konstrukcja nośna to zabudowane belki drewniane, strugane, fazowane, suszone komorowo do 18% wilgotności.
6. **Ściany zewnętrzne**
 - Z zewnątrz tynk akrylowo-silikonowy.
 - Obłożone warstwą styropianu ryflowanego grubości 5cm.
 - Wiatroizolacja.
 - Płyty OSB/MFP grubości 12mm
 - Konstrukcja z przekrojów 45mm x 145mm
 - Ocieplone wełną mineralną grubości 15cm
 - Paroizolacje
 - Od wewnątrz płyty GK, szpachlowane i malowane dwukrotnie na kolor biały.
7. **Ściany wewnętrzne**
 - Konstrukcja z przekrojów 45mm x 95mm lub 45mm x 145mm
 - Wygłuszone wełną mineralną gr. 5cm
 - Wysokość ścian do 2,6m.
 - Wykończone płytą GK
 - W pomieszczeniach „mokrych” wykończone płytą GK wodoodporną.
 - Ściany szpachlowane i malowane dwukrotnie na kolor biały (oprócz ścian okładanych glazurą).
8. **Podłogi**
 - W pomieszczeniach na podłogach pozostaje płyta OSB/MFP 22 mm lub szlichta.
 - Strop nad parterem wygłuszony 10cm wełny mineralnej.
9. **Okna**
 - Okna PCV, 5-cio komorowe, 2-szybowe w kolorze białym, zgodne z projektem, bez szprosów.
 - Parapety zewnętrzne – blacha powlekana w kolorze blachodachówki.
10. **Drzwi zewnętrzne**
 - Zakres cenowy do 2000zł.
11. **Kuchnia i łazienka**
 - Bez białego montażu, glazury i terakoty.
 - Wentylacja mechaniczna lub grawitacyjna.
12. **Instalacja elektryczna do 24-polowej tablicy bezpiecznikowej**
 - Przewody, puszki,
 - Tablica bezpiecznikowa zlokalizowana w sieni,
 - Ilość punktów elektrycznych: według projektu.
 - Jeden wyłącznik różnicowo prądowy
13. **Instalacja kanalizacyjna**
 - Kompletna: piony i podejścia do urządzeń sanitarnych.

14. Instalacja wodna

- Z podejściami do odbiorników, termy i pralki.

15. Ogrzewanie

- Zabezpieczona instalacja elektryczna pod grzejniki elektryczne (grzejniki zakupuje Inwestor).
- Ogrzewanie kominkowe z rozprowadzeniem ciepła do pomieszczeń z turbiną i anemostatami (koszt wyszczególniony oddzielnie w tabeli poniżej).
- Inne sposoby ogrzewania do ustalenia.

16. Schody

- Standardowe ażurowe – do uzgodnienia.

17. Wentylacja

- Grawitacyjna lub mechaniczna w łazienkach i w kuchni.

18. Taras

- Wycena go nie obejmuje – kwota może być ustalona przy wykonywaniu fundamentu pod dom.

KALKULACJA KOSZTÓW NETTO (8% VAT):

Koszt budowy domu wg powyższych standardów (138,00m2 podłóg) bez fundamentów.	244 100,00 zł
Fundament (ok. 106m2)	+ 31 800,00 zł
*Kominek wewnętrzny standardowy (fundament, wkład i obudowa z montażem).	+9 000,00 zł
**Ogrzewanie kominkowe z rozprowadzeniem ciepła do pomieszczeń (z turbiną).	+5 000,00 zł
Transport z montażem – województwo mazowieckie.	+4 000,00 zł
Transport z montażem – dopłata województwa ościenne do mazowieckiego.	+6 900,00 zł
Transport z montażem – dopłata pozostałe województwa.	+8 900,00 zł