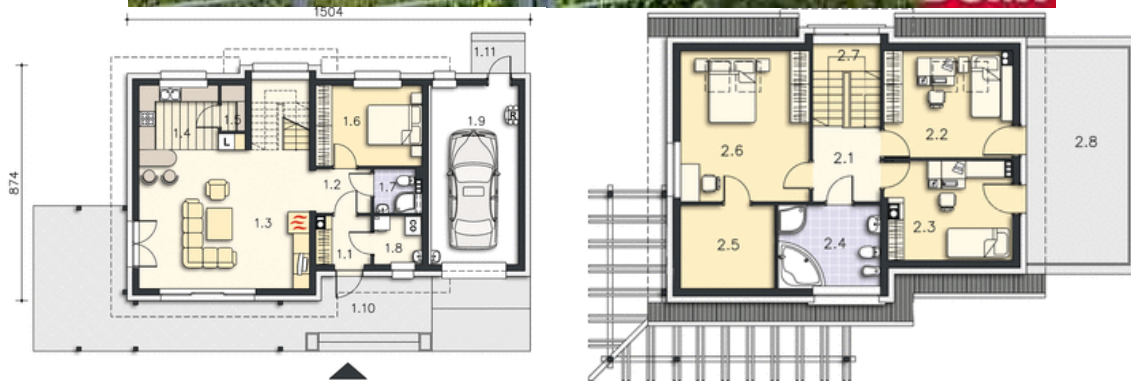


Warszawa, 12.01.2015

**SZACUNKOWA WYCENA PROJEKTU: TOKIO DCP190**  
**TECHNOLOGIA SZKIELETOWA PREFABRYKOWANA**



Obraz pobrany ze strony: <http://projekty.lipinsky.pl/Tokio/>

**PROPONOWANY STANDARD WYKONANIA I WYKOŃCZENIA BUDYNKU:**

**1. Elewacja**

- Tynk akrylowo-silikonowy w kolorze do wyboru na 5cm warstwie styropianu ryflowanego lub elewacja drewniana ze świerku skandynawskiego.

**2. Dach**

- Pokrycie dachu blacho dachówką w kolorze do wyboru.
- Konstrukcja drewniana, łąty, kontr łąty z drewna struganego, fazowanego i suszonego komorowo do 18% wilgotności.
- Ocieplenie wełną mineralną, grubość 15cm.
- Wiatroizolacja i paroizolacja.
- Kompletnie orynnowanie brązowe lub grafitowe.

**3. Kominy**

- Kanał spalinowy i wentylacyjne z systemowych bloczków kominowych.
- Kominiek wewnętrzny standardowy z rozprawdzeniem ciepła do pomieszczeń (koszt wyszczególniony oddzielnie w tabeli poniżej).
- Z zewnątrz kominy otynkowane.

**4. Fundament**

- Na głębokość przemarzania 90-120cm,
- Szerokość ściany fundamentowej 24cm,

- Podłoga podwieszana (ocieplona wełną mineralną gr. 15cm) z piwnicą techniczną na ok. 60cm lub szlichta cementowa ocieplona 10cm styropianu (w części garażowej 5cm).
  - Bez podpiwniczenia.
  - Cokół fundamentu bez okładzin.
- 5. Konstrukcja domu**
- Ściany prefabrykowane.
  - Konstrukcja nośna to zabudowane belki drewniane, strugane, fazowane, suszone komorowo do 18% wilgotności.
- 6. Ściany zewnętrzne**
- Z zewnątrz tynk akrylowo-silikonowy lub szalówka drewniana.
  - Obłożone warstwą styropianu ryflowanego grubości 5cm.
  - Wiatroizolacje
  - Płyty MFP 12mm
  - Konstrukcja z przekrojów 45mm x 145mm
  - Ocieplone od wewnątrz wełną mineralną grubości 15cm
  - Paroizolacje
  - Od wewnątrz płyty GK, szpachlowane i malowane dwukrotnie na kolor biały.
- 7. Ściany wewnętrzne**
- Konstrukcja z przekrojów 45mm x 95mm lub 45mm x 145mm
  - Wygłuszone wełną mineralną 5cm
  - Wykończone płytą GK
  - Wysokość ścian wewnątrz do 2,6m.
  - W pomieszczeniach „mokrych” wykończone płytą wodoodporną
  - Ściany szpachlowane i malowane dwukrotnie na kolor biały (oprócz ścian okładanych glazurą).
- 8. Podłogi**
- Na podłogach pozostaje płyta MFP lub szlichta.
  - Strop nad parterem wygłuszony 10cm wełny mineralnej.
- 9. Okna**
- Okna PCV 2-szybowe, 5-cio komorowe, bez szprosów, w kolorze białym.
  - Parapety zewnętrzne – blacha powlekana w kolorze blachodachówki.
- 10. Drzwi zewnętrzne**
- Zakres cenowy 2000zł.
- 11. Kuchnia i łazienka**
- Bez białego montażu, glazury i terakoty.
- 12. Instalacja elektryczna do 24-polowej tablicy bezpiecznikowej**
- Przewody, puszki,
  - Tablica bezpiecznikowa zlokalizowana w wiatrołapie,
  - Ilość punktów elektrycznych: według projektu.
  - Jeden wyłącznik różnicowo prądowy
- 13. Instalacja kanalizacyjna**
- Kompletna: piony i podejścia do urządzeń sanitarnych.
- 14. Instalacja wodna**
- Z podejściami do odbiorników, termy i pralki.
- 15. Ogrzewanie-jako opcja**
- Zabezpieczona instalacja elektryczna pod grzejniki elektryczne (grzejniki zakupuje Inwestor).
  - Ogrzewanie kominkowe z rozprowadzeniem ciepła do pomieszczeń z turbiną i anemostatami (koszt wyszczególniony oddzielnie w tabeli poniżej).
  - Inne sposoby ogrzewania do ustalenia.
- 16. Wentylacja**
- Grawitacyjna lub mechaniczna w łazienkach i w kuchni.
- 17. Schody**
- Standardowe ażurowe – do uzgodnienia.
- 18. Garaż**
- Na szlichte betonowej ocieplonej 5cm styropianu.
  - Podłogę stanowi surowa szlichta.
  - Brama garażowa uchylna w kolorze białym lub brązowym bez automatyki (zmiana koloru, automatyka otwierająca za dopłatą).

**KALKULACJA KOSZTÓW NETTO (VAT 8%):**

Koszt budowy domu wg powyższych standardów (166m2 podłóg) bez fundamentów.	296 000,00 zł
Fundament ok. 120m2	+ 36 000,00 zł
*Kominiek wewnętrzny standardowy (fundament, wkład i obudowa z montażem).	+9 000,00 zł
**Ogrzewanie kominkowe z rozprowadzeniem ciepła do pomieszczeń (z turbiną).	+5 000,00 zł
Transport z montażem – województwo mazowieckie.	+4 000,00 zł
Transport z montażem – dopłata województwa ościenne do mazowieckiego.	+6 900,00 zł
Transport z montażem – dopłata pozostałe województwa.	+8 900,00 zł

DAMIR DOPY KANADYJSKIE