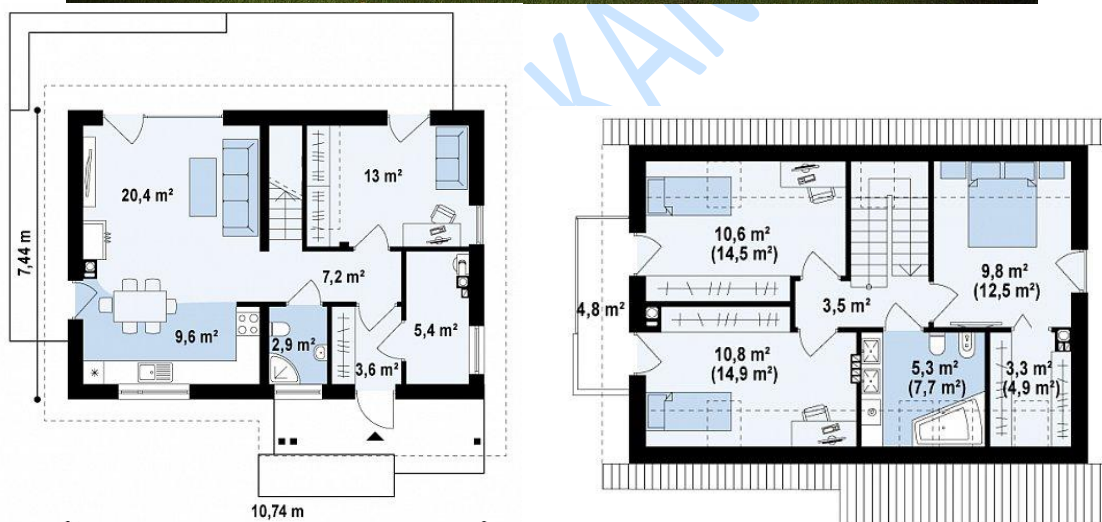


Warszawa, 12.01.2015

**SZACUNKOWA WYCENA PROJEKT: Z225**  
**TECHNOLOGIA SZKIELETOWA PREFABRYKOWANA**



Obraz pobrany ze strony: <http://www.z500.pl/projekt/z225.Kompaktowy-dom-z-poddaszem-uzytkowym-o-funkcjonalnym-wnetrzu.html>

**STANDARD WYKONANIA I WYKOŃCZENIA BUDYNKU:**

**1. Elewacja**

- Tynk akrylowo-silikonowy w kolorze do wyboru na 5cm warstwie styropianu ryflowanego lub elewacja drewniana ze świerku skandynawskiego.

**2. Dach**

- Pokrycie dachu blacho dachówką w kolorze do wyboru.
- Konstrukcja drewniana, łąty, kontr łąty z drewna struganego, fazowanego i suszonego komorowo do 18% wilgotności.
- Ocieplenie wełną mineralną, grubość 15cm.
- Wiatroizolacja i paroizolacja.
- Kompletnie orynnowanie PCV.

3. *Komin*
  - *Kanał spalinowy i wentylacyjny z systemowych bloczków kominowych.*
  - *Kominiek wewnętrzny standardowy z rozprawdzeniem ciepła do pomieszczeń (koszt wyszczególniony oddzielnie w tabeli poniżej).*
  - *Z zewnątrz kominy otynkowane.*
4. *Fundament*
  - *Na głębokość przemarzania 90-120cm,*
  - *Szerokość ściany fundamentowej 24cm,*
  - *Podłoga podwieszana (ocieplona wełną mineralną gr.15cm) z piwnicą techniczną na ok. 60cm lub szlichta cementowa ocieplona 10cm styropianu.*
  - *Bez podpiwniczenia.*
  - *Cokół fundamentu bez okładzin.*
5. *Konstrukcja domu*
  - *Ściany prefabrykowane.*
  - *Konstrukcja nośna to zabudowane belki drewniane, strugane, fazowane, suszone komorowo do 18% wilgotności.*
6. *Ściany zewnętrzne*
  - *Z zewnątrz tynk akrylowo-silikonowy lub szalówka drewniana.*
  - *Obłożone warstwą styropianu ryflowanego grubości 5cm.*
  - *Wiatroizolacje*
  - *Płyty MFP 12mm*
  - *Konstrukcja z przekrojów 45mm x 145mm*
  - *Ocieplone od wewnątrz wełną mineralną grubości 15cm*
  - *Paroizolacje*
  - *Od wewnątrz płyty GK, szpachlowane i malowane dwukrotnie na kolor biały.*
7. *Ściany wewnętrzne*
  - *Konstrukcja z przekrojów 45mm x 95mm lub 45mm x 145mm*
  - *Wygłuszone wełną mineralną 5cm*
  - *Wysokość ścian do 2,6m.*
  - *Wykończone płytą GK*
  - *W pomieszczeniach „mokrych” wykończone płytą wodoodporną*
  - *Ściany szpachlowane i malowane dwukrotnie na kolor biały (oprócz ścian okładanych glazurą).*
8. *Podłogi*
  - *Na podłogach pozostaje płyta MFP lub szlichta.*
  - *Strop nad parterem wygłuszony 10cm wełny mineralnej.*
9. *Okna*
  - *Okna PCV zgodne z projektem, bez szprosów, w kolorze białym.*
  - *Parapety zewnętrzne – blacha powlekana w kolorze blachodachówki.*
  - *3 okna połaciowe.*
10. *Drzwi zewnętrzne*
  - *Zakres cenowy 2000zł.*
11. *Kuchnia i łazienka*
  - *Bez białego montażu, glazury i terakoty.*
12. *Instalacja elektryczna do 24-polowej tablicy bezpiecznikowej*
  - *Przewody, puszki,*
  - *Tablica bezpiecznikowa zlokalizowana w wiatrołapie,*
  - *Ilość punktów elektrycznych: według projektu.*
  - *Jeden wyłącznik różnicowo prądowy*
13. *Instalacja kanalizacyjna*
  - *Kompletna: piony i podejścia do urządzeń sanitarnych.*
14. *Instalacja wodna*
  - *Z podejściami do odbiorników, termy i pralki.*
15. *Ogrzewanie*
  - *Zabezpieczona instalacja elektryczna pod grzejniki elektryczne (grzejniki zakupuje Inwestor).*
  - *Ogrzewanie kominkowe z rozprawdzeniem ciepła do pomieszczeń z turbiną i anemostatami (koszt wyszczególniony oddzielnie w tabeli poniżej).*

**16. Wentylacja**

- Grawitacyjna lub mechaniczna w łazienkach i w kuchni.

**17. Taras**

- Wycena go nie obejmuje – kwota może być ustalona przy wykonywaniu fundamentu pod dom.

**KALKULACJA KOSZTÓW NETTO (VAT 8%):**

Koszt budowy domu wg powyższych standardów (120,1m2 podłóg) bez fundamentów.	214 700,00 zł
Fundament ok. 80m2	+ 24 000,00 zł
*Kominiek wewnętrzny standardowy (fundament, wkład i obudowa z montażem).	+9 000,00 zł
**Ogrzewanie kominkowe z rozprowadzeniem ciepła do pomieszczeń (z turbiną).	+5 000,00 zł
Transport z montażem – województwo mazowieckie.	+4 000,00 zł
Transport z montażem – dopłata województwa ościenne do mazowieckiego.	+6 900,00 zł
Transport z montażem – dopłata pozostałe województwa.	+8 900,00 zł