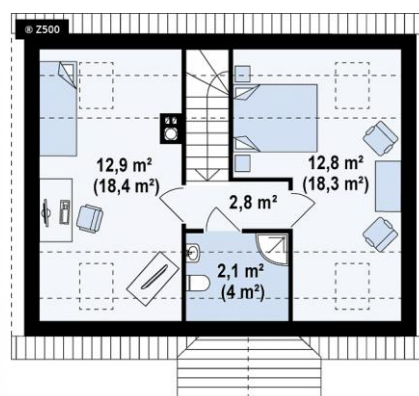
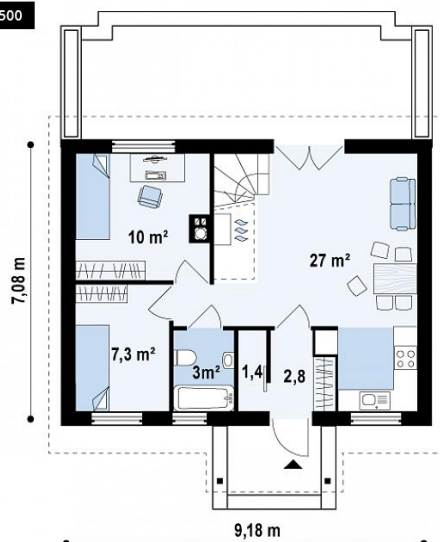


Warszawa, 12.01.2015

OFERTA BUDOWY DOMU Z PROJEKTU: Z32
TECHNOLOGIA: SZKIELETOWA PREFABRYKOWANA



© Z500



- **Konstrukcja domu**
- Ściany prefabrykowane w naszym zakładzie w Filipowie koło Suwałk.
- Konstrukcja nośna to zabudowane belki drewniane, strugane, fazowane, suszone komorowo do 18% wilgotności.



Sposób montażu można obejrzeć na krótkiej prezentacji naszej firmy <http://www.youtube.com/watch?v=X29-rT3DdvO&feature=g-upl&context=G22fb74fAUAAAAAAFAA>

1. Elewacja

- Tynk akrylowo-silikonowy w kolorze do wyboru (paleta firmy Danachem) na 5cm warstwie styropianu ryflowanego lub impregnowana elewacja drewniana ze świerku skandynawskiego.

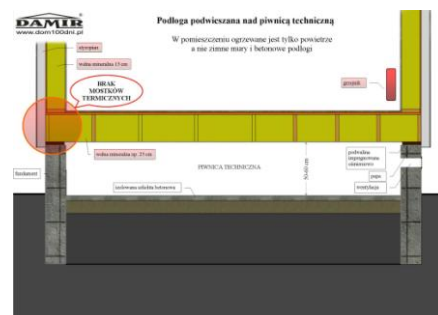
2. Dach

- Pokrycie dachu blachodachówką w kolorze do wyboru (producent Blachotrapez lub Balex Metal).
- Łaty i kontrłaty.
- Membrana dachowa.
- Konstrukcja drewniana 45mm x 145mm z drewna struganego, fazowanego i suszonego komorowo do 18% wilgotności. Do budowy używamy tylko drewna certyfikowanego klasy C24, które importujemy ze Skandynawii.
- Ocieplenie wełną mineralną grubość 20cm.
- Folia paraizolacyjna (izolacja paroszczelna).
- Łaty drewniane gr. 25mm.
- Płyty GKB.
- Kompletnie orynnowanie PCV system Bryza lub Kaczmarek (białe, brązowe lub grafitowe).



3. Fundament

- Proponujemy dwa rozwiązania (A, B) w tej samej cenie
 - A. szlichta cementowa ocieplona 10cm styropianu EPS 100.
 - Na głębokość przemarzania 90-120cm,
 - Szerokość ściany fundamentowej 24cm,
 - Wysokość od gruntu do papy ok. 30 cm
 - B. podłoga podwieszana ocieplona wełną mineralną gr. 15cm z piwnicą techniczną wysokości ok. 60cm. Piwnica ułatwia rozprowadzenie; rekuperacji, pompy ciepła, ukrycia rur gazowych, kanalizacji i wszelkich instalacji tzw. Inteligentnego domu o które będzie można doposażyć dom później.
- Cokół fundamentu bez okładzin ponieważ trudno jest wycenić ilość m² do obłożenia bez znajomości ukształtowania terenu i wysokości posadowienia budynku. Inwestorzy powierzają tą pracę glazurnikowi który wykańcza im kuchnie i łazienki.



4. Strop nad parterem

- Płyty MFP gr. 22mm.
- Strop nad parterem wygłuszony wełną mineralną gr. 10cm.
- Konstrukcja drewniana 45mm x 220mm z drewna struganego, fazowanego i suszonego komorowo do 18% wilgotności.
- Folia paraizolacyjna (izolacja paroszczelna).
- Łaty drewniane gr. 25mm.
- Płyty GKB.

5. Podłoga parteru

- Płyty MFP gr. 22mm.
- Paraizolacja.
- Konstrukcja drewniana 45mm x 220mm z drewna struganego, fazowanego i suszonego komorowo do 18% wilgotności.
- Pomiędzy konstrukcją ocieplenie wełną mineralną gr. 15cm.

- Folia wiatroizolacyjna.
- Łaty drewniane gr. 25mm.

W wersji, gdzie fundament jest w postaci szlichty cementowej:

- Podłogę na parterze stanowi betonowa szlichta fundamentu ocieplona 10cm warstwą styropianu.

6. Komin

- Kanał spalinowy i podwójny ciąg wentylacyjny w systemie bloczków kominowych.
- Kominiek wewnętrzny standardowy z rozproszaniem ciepła do pomieszczeń (koszt wyszczególniony oddzielnie w tabeli poniżej).
- Z zewnątrz komin otynkowany.

7. Ściany zewnętrzne

- Ściany parteru posadowione na szlichtzie fundamentu z zastosowaniem izolacji w postaci papy oraz impregnowanej podwaliny lub na podłodze parteru. Ściany poddasza posadowione na stropie nad parterem.
- Z zewnątrz tynk akrylowo-silikonowy lub szalówka drewniana.
- Obłożone warstwą styropianu ryflowanego grubości 5cm (nie wymaga łączenia).
- Folia wiatroizolacyjna.
- Płyty MFP gr. 12mm.
- Konstrukcja z przekrojów 45mm x 145mm.
- Ocieplone od wewnątrz wełną mineralną grubości 15cm.
- Folia paraizolacyjna (izolacja paroszczelna).
- Od wewnątrz płyty GKB, szpachlowane i malowane dwukrotnie na kolor biały.

8. Ściany wewnętrzne

- Konstrukcja z przekrojów 45mm x 95mm lub 45mm x 145mm.
- Wygłuszone wełną mineralną grubości 5cm.
- Wykończone płytą GKB.
- W pomieszczeniach „mokrych” wykończone płytą GKBI (wodoodporną).
- Ściany szpachlowane i malowane dwukrotnie na kolor biały (oprócz ścian okładanych glazurą).
- Wysokość ścian wewnątrz do 2,6m.

9. Okna

- Okna białe PCV, 5-cio komorowe, 2-szybowe, zgodne z projektem, bez szprosów, w kolorze białym.
- Parapety zewnętrzne z blachy powlekanej w kolorze blacho-dachówki.
- Parapety wewnętrzne – po stronie Inwestora.

10. Drzwi zewnętrzne

- Zakres cenowy do 2000zł.

11. Kuchnia i łazienka

- Bez białego montażu, glazury i terakoty.

12. Instalacja elektryczna do 24-polowej tablicy bezpiecznikowej

- Przewody, puszki,
- Tablica bezpiecznikowa zlokalizowana w wiatrołapie,

- Ilość punktów elektrycznych: pokoje 4pkt, salon 6pkt, kuchnia 6pkt, hole/korytarze/komunikacja 2pkt, łazienki 3pkt, WC 2pkt, pomieszczenia gospodarcze/schowki/garderoby 2pkt, pralnie/kotłownie 4pkt, garaż 4pkt, na zewnątrz na elewacji 2pkt.
- Jeden wyłącznik różnicowo prądowy.

13. Instalacja kanalizacyjna

- Kompletna: piony i podejścia do urządzeń sanitarnych.

14. Instalacja wodna

- Z podejściami do odbiorników w tym do termy i pralki.
- 1 kran zewnętrzny.

15. Ogrzewanie

- Zabezpieczona instalacja elektryczna pod grzejniki elektryczne (grzejniki zakupuje Inwestor).
- Ogrzewanie kominkowe z rozproszaniem ciepła do pomieszczeń z turbiną i anemostatami (koszt wyszczególniony oddzielnie w tabeli poniżej).

Inne sposoby ogrzewania do ustalenia. Można wykonać ogrzewanie: tradycyjne wodne, pompę ciepła z odwiertami, rekuperację itd. Przy podejmowaniu decyzji należy pamiętać, że domy w tej technologii są zdecydowanie lepiej ocieplone.

16. Wentylacja

- Grawitacyjna lub mechaniczna w łazienkach i w kuchni.

17. Schody

- Standardowe ażurowe – do uzgodnienia.

18. Tarasy

- Wycena go nie obejmuje (koszt wyszczególniony oddzielnie w tabeli poniżej).

| KALKULACJA KOSZTÓW (oferta jest ważna przez 3 miesiące od daty wystawienia) | CENY NETTO (+VAT 8%) |
|--|---------------------------------------|
| Koszt budowy domu wg powyższych standardów (cena za 94,30m2 podłóg) bez fundamentów. | 169 400,00 zł |
| Koszt wykonania wylewki pod taras (ok. 27,60m2) | +8 280,00 zł |
| Fundament ok. 65m2 | + 19 500,00 zł |
| *Kominek wewnętrzny standardowy (fundament, wkład i obudowa z montażem). | +9 000,00 zł |
| **Ogrzewanie kominkowe z rozproszaniem ciepła do pomieszczeń (z turbiną). | +5 000,00 zł |
| Transport z montażem – województwo mazowieckie. | +4 000,00 zł |
| Transport z montażem – dopłata województwa ościenne do mazowieckiego. | +6 900,00 zł |
| Transport z montażem – dopłata pozostałe województwa. | +8 900,00 zł |