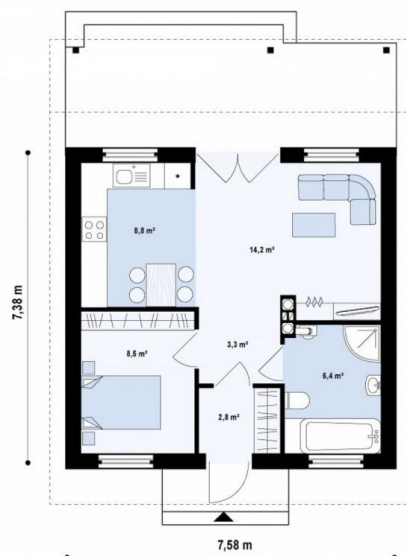


## OFERTA BUDOWY DOMU WG PROJEKTU: Z60



### TECHNOLOGIA: SZKIELETOWA PREFABRYKOWANA

#### 1. Konstrukcja domu – dom z drewna

- Ściany prefabrykowane w fabryce DAMIR.
- Konstrukcja budynku: drewno klasy C24, świerk skandynawski, suszony komorowo o wilgotności max. 18%, strugany, fazowany czterostronnie.

#### 2. Fundament Proponujemy dwa rozwiązania A lub B (w tej samej cenie):

##### A.

- Szlichta cementowa ocieplona 10cm styropianu EPS 100.
- Ławy fundamentowe na głębokość przemarzania 90-120cm.
- Szerokość ściany fundamentowej 24cm.
- Wysokość od gruntu do papy ok. 30 cm.



## **B.**

- Podłoga podwieszana ocieplona wełną mineralną gr. 15cm z piwnicą techniczną wysokości ok. 60cm.
- Piwnica ułatwia rozprowadzenie; rekuperacji, pompy ciepła, ukrycia rur gazowych, kanalizacji i wszelkich instalacji tzw. Inteligentnego domu o które będzie można doposażyć dom później.
- Cokół fundamentu bez okładzin ponieważ trudno jest wycenić ilość m2 do obłożenia bez znajomości ukształtowania terenu i wysokości posadowienia budynku. Inwestorzy powierzają tą pracę glazurnikowi który wykańcza im kuchnie i łazienki.

### **3. Domy drewniane – podłoga parteru**

- Płyty MFP gr. 22mm.
- Paraizolacja.
- Konstrukcja drewniana 45mm x 220mm z drewna struganego, fazowanego i suszonego komorowo do 18% wilgotności.
- Pomiędzy konstrukcją ocieplenie wełną mineralną KNAUF ECOSE® Technology gr. 15cm.
- Folia wiatroizolacyjna.
- Łaty drewniane gr. 25mm.
- W wersji, gdzie fundament jest w postaci szlichty cementowej:
- Podłogę na parterze stanowi betonowa szlichta fundamentu.

### **4. Strop nad parterem**

- Strop nad parterem ocieplony wełną mineralną KNAUF ECOSE® Technology gr. 15cm.
- Konstrukcja drewniana 45mm x 220mm z drewna struganego, fazowanego i suszonego komorowo do 18% wilgotności.
- Folia paraizolacyjna (izolacja paroszczelna).
- Łaty drewniane gr. 25mm.
- Płyty GKB.

### **5. Dach**

- Pokrycie dachu blachodachówką w kolorze do wyboru (producent Blachotrapez lub Balex Metal).
- Łaty i kontrłaty.
- Membrana dachowa.
- Krokwie 45mm x 145mm co ok. 50cm.
- Kompletnie orywnowanie PCV – system Bryza lub Kaczmarek (kolor biały, brązowy lub grafit).

### **6. Domy z drewna - Elewacja**

- Tynk akrylowo-silikonowy w kolorze do wyboru (paleta firmy Danachem) na 5cm warstwie styropianu ryflowanego lub impregnowana elewacja drewniana ze świerku skandynawskiego.

### **7. Ściany zewnętrzne**

- Ściany parteru posadowione na szlichte fundamentu z zastosowaniem izolacji w postaci papy oraz impregnowanej podwaliny lub na podłodze parteru (w zależności od rodzaju fundamentu).
- Z zewnątrz tynk akrylowo-silikonowy lub szalówka drewniana.
- Obłożone warstwą styropianu ryflowanego grubości 5cm (nie wymaga łączenia).
- Folia wiatroizolacyjna.
- Płyty MFP gr. 12mm.
- Konstrukcja z przekrojów 45mm x 145mm.
- Ocieplone wełną mineralną KNAUF ECOSE® Technology grubości 15cm.
- Folia paraizolacyjna (izolacja paroszczelna).
- Od wewnątrz płyty GKB, bez szpachlowania i malowania.

### **8. Ściany wewnętrzne**

- Konstrukcja z przekrojów 45mm x 95mm lub 45mm x 145mm.

- Wygłuszone wełną mineralną KNAUF ECOSE® Technology grubości 10cm.
- Wykończone płytą GKB, bez szpachlowania i malowania.
- W pomieszczeniach „mokrych” wykończone płytą GKBI (wodoodporną).
- Wysokość ścian wewnątrz do 2,6m.

#### **9. Komin**

- Kanał spalinowy i ciąg wentylacyjny w systemie kominowym do kominka/pieca.
- Kominiek wewnętrzny standardowy z rozprowadzeniem ciepła do pomieszczeń (koszt wyszczególniony oddzielnie w tabeli poniżej).
- Z zewnątrz komin otynkowany.

#### **10. Okna**

- Okna białe PCV, 5-cio komorowe, 2-szybowe, wg projektu, bez szprosów, w kolorze białym.
- Parapety zewnętrzne z blachy powlekannej w kolorze blacho-dachówki.
- Parapety wewnętrzne – po stronie Inwestora.

#### **11. Drzwi**

- Zakres cenowy dla drzwi wejściowych do 1200zł.
- Zakres cenowy dla drzwi wewnętrznych do 400zł/szt. ilość wg projektu.

#### **12. Kuchnia i łazienka**

- Bez białego montażu, glazury i terakoty.

#### **13. Instalacja elektryczna**

- Do 24-polowej tablicy bezpiecznikowej zlokalizowanej w sieni.
- Przewody, puszki.
- Ilość punktów elektrycznych: pokój 4pkt, salon 5pkt, kuchnia 5pkt, hol 2pkt, łazienka 3pkt, sień 2pkt, na zewnątrz na elewacji 2pkt.
- Jeden wyłącznik różnicowo-prądowy.

#### **14. Instalacja wodno-kanalizacyjna**

- Kompletna: piony i podejścia do urządzeń sanitarnych.
- Bez białego montażu.

#### **15. Ogrzewanie**

- Zabezpieczona instalacja elektryczna pod grzejniki elektryczne (grzejniki zakupuje Inwestor).
- Ogrzewanie kominkowe z rozprowadzeniem ciepła do pomieszczeń z turbiną i anemostatami (koszt wyszczególniony oddzielnie w tabeli poniżej).
- Inne sposoby ogrzewania do ustalenia.

#### **16. Wentylacja**

- Grawitacyjna lub mechaniczna w łazienkach i w kuchni.

#### **17. Tarasy**

- Wycena go nie obejmuje, do ustalenia przy wykonywaniu fundamentu pod dom.

<b>(oferta jest ważna przez 2 miesiące od daty wystawienia)</b>	
Koszt budowy domu z fundamentem (ok. 44m <sup>2</sup> podłóg)	<b>99 900,00 zł</b>
Kominek wewnętrzny standardowy (fundament, wkład i obudowa z montażem)	<b>+ 9 000,00 zł</b>
Transport z montażem - woj. mazowieckie	<b>+ 4 000,00 zł</b>
Transport z montażem - dopłata województwa ościenne do mazowieckiego	<b>+ 6 900,00 zł</b>
Transport z montażem - dopłata pozostałe województwa.	<b>+ 8 900,00 zł</b>

**W razie wszelkich pytań prosimy o kontakt:**

- ✓ mailowy: [info@damir.com.pl](mailto:info@damir.com.pl)
- ✓ telefoniczny: tel: 22 678 90 02 , kom: 503 647 565
- ✓ poprzez formularz kontaktowy na naszej stronie: <http://www.dom100dni.pl/kontakt/>